



Mikołaj

101,6 m²

plus piwnica 60,00 m²
plus garaż 19,80 m²

Dom parterowy z poddaszem użytkowym i 4 sypialniami, z niezadaszonym tarasem, z garażem, podpiwniczony

min. wymiary działki 20,5 x 17,7 m

pow. netto parteru	79,00 m ²
pow. całkowita	278,00 m ²
pow. zabudowy	112,40 m ²
kubatura brutto	742,00 m ³
wysokość budynku	7,99 m
kąt nachylenia dachu	40°
rodzaj stropu	gęstożebrowy
pow. dachu	192,50 m ²



TECHNOLOGIA

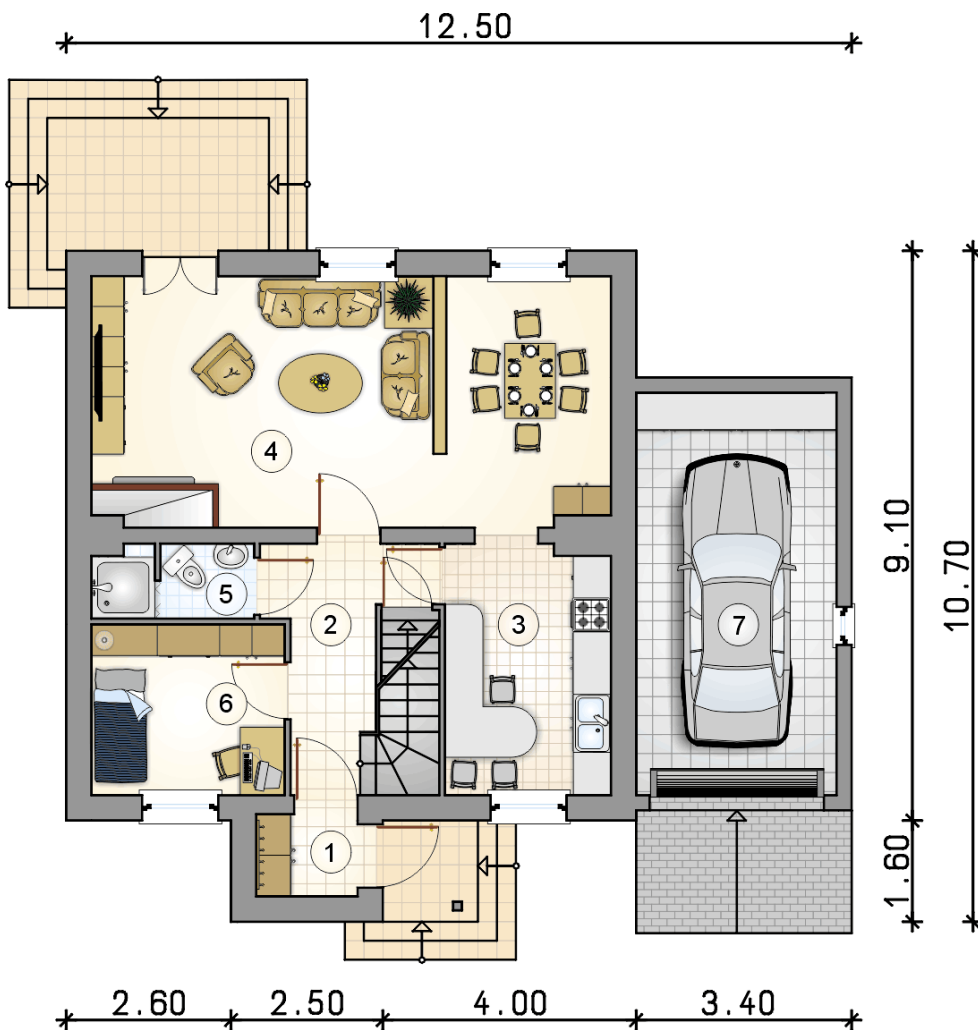
Technologia murowana: Pustak ceramiczny gr. 30 cm + ocieplenie w systemie Termo Organika. Pokrycie dachu dachówką cementową. Brama garażowa i drzwi zewnętrzne marki Hörmann.

Do tego projektu możesz wprowadzić zmiany, na które wyrazimy bezpłatną zgodę. Więcej na www.studioatrium.pl

KOSZTY BUDOWY

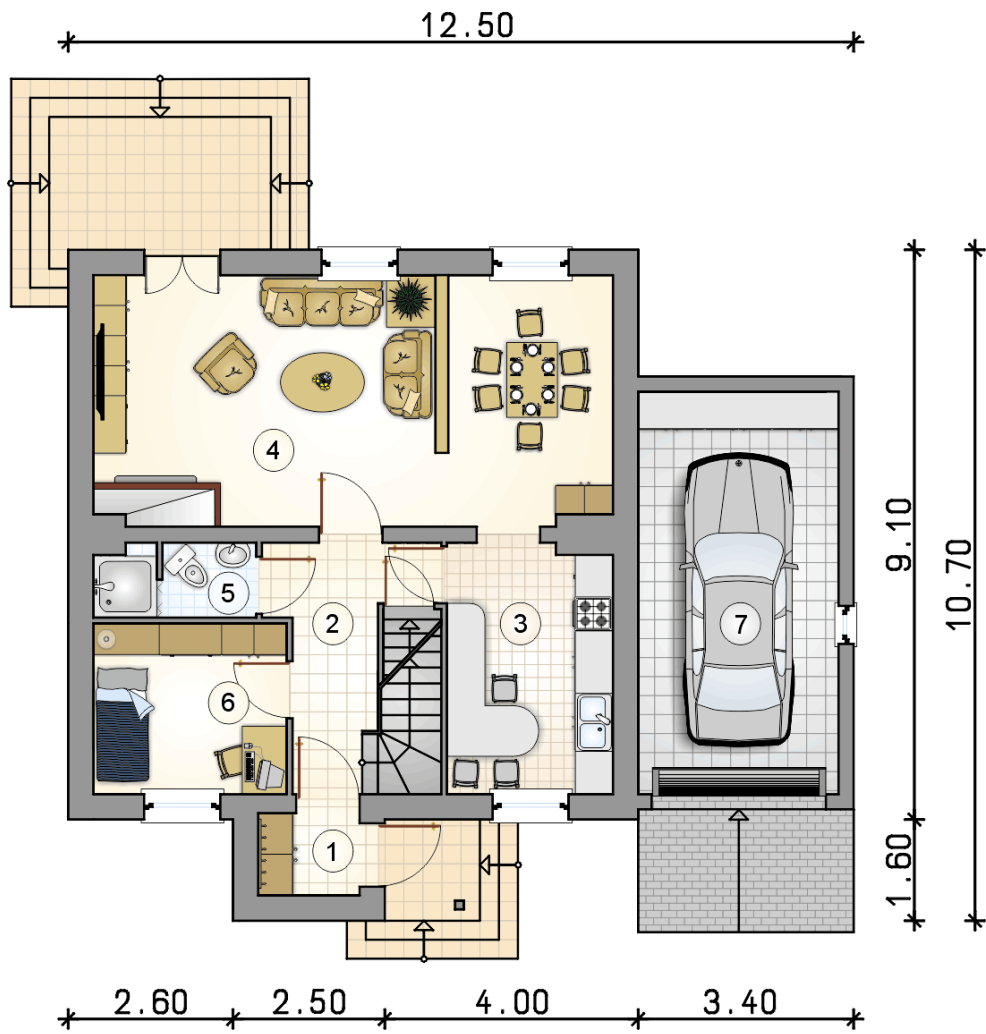
stan surowy	284 805 zł
roboty wykończeniowe	240 322 zł
instalacje	107 632 zł
koszt budowy	632 760 zł

Podane ceny są szacunkowymi cenami netto. Zapytaj o zestawienie materiałów naszego konsultanta na www.studioatrium.pl

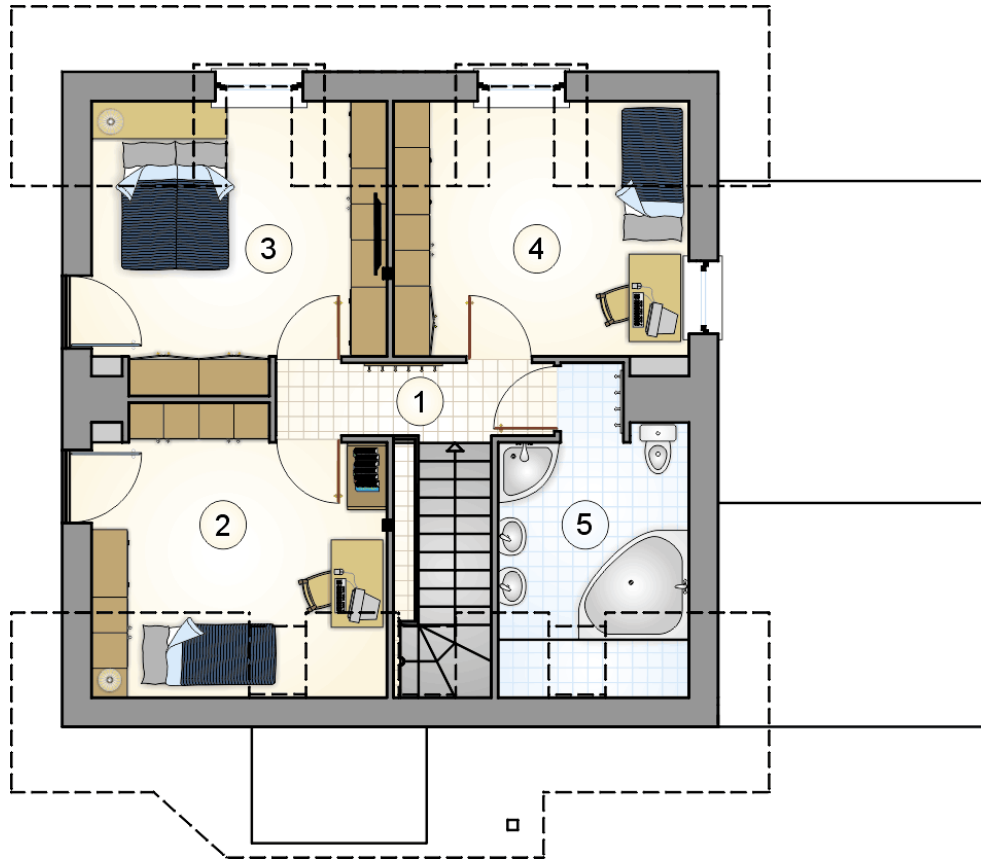


RZUT PARTERU [m²]

1	przedsiónek	2,00
2	hall z komunikacją	6,25
3	kuchnia	10,10
4	pokój dzienny z jadalnią	30,05
5	łazienka	2,75
6	pokój	8,05
	razem	59,20
7	garaż	19,80



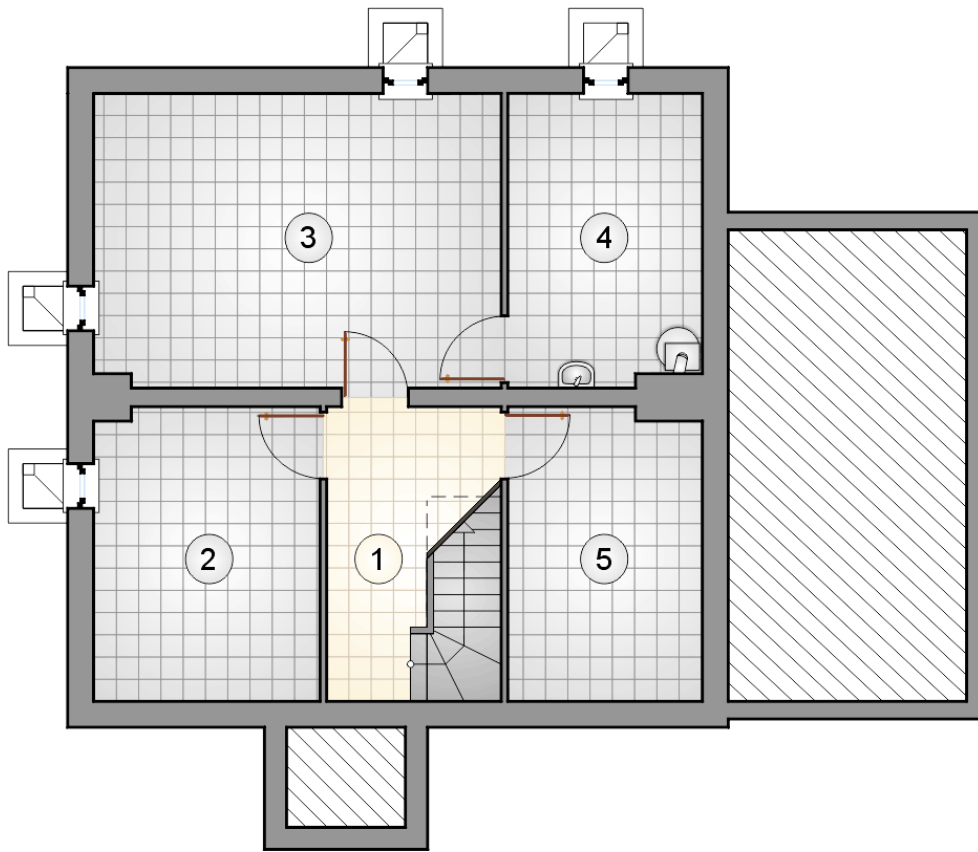
RZUT PARTERU		[m ²]
1	przedsiónek	2,00
2	hall z komunikacją	6,25
3	kuchnia	10,10
4	pokój dzienny z jadalnią	30,05
5	łazienka	2,75
6	pokój	8,05
0	razem	59,20
7	garaż	19,80



RZUT PODDASZA

[m²]

1	hall	3,75
2	pokój	10,10
3	pokój	11,20
4	pokój	10,20
5	łazienka	7,15
0	razem	42,40



RZUT PIWNIC

[m²]

1	hall z komunikacją	6,55
2	piwnica	11,80
3	piwnica	21,45
4	kotłownia	10,10
5	piwnica	10,10
0	razem	60,00