



# Mikołaj

## 101,6 m<sup>2</sup>

plus piwnica 60,00 m<sup>2</sup>  
plus garaż 19,80 m<sup>2</sup>

Dom parterowy z poddaszem użytkowym i 4 sypialniami, z niezadaszonym tarasem, z garażem, podpiwniczony

min. wymiary działki 20,5 x 17,7 m

pow. netto parteru	79,00 m <sup>2</sup>
pow. całkowita	278,00 m <sup>2</sup>
pow. zabudowy	112,40 m <sup>2</sup>
kubatura brutto	742,00 m <sup>3</sup>
wysokość budynku	7,99 m
kąt nachylenia dachu	40°
rodzaj stropu	gęstożebrowy
pow. dachu	192,50 m <sup>2</sup>



### TECHNOLOGIA

Technologia murowana: Pustak ceramiczny gr. 30 cm + ocieplenie w systemie Termo Organika. Pokrycie dachu dachówką cementową. Brama garażowa i drzwi zewnętrzne marki Hörmann.

Do tego projektu możesz wprowadzić zmiany, na które wyrazimy bezpłatną zgodę. Więcej na [www.studioatrium.pl](http://www.studioatrium.pl)

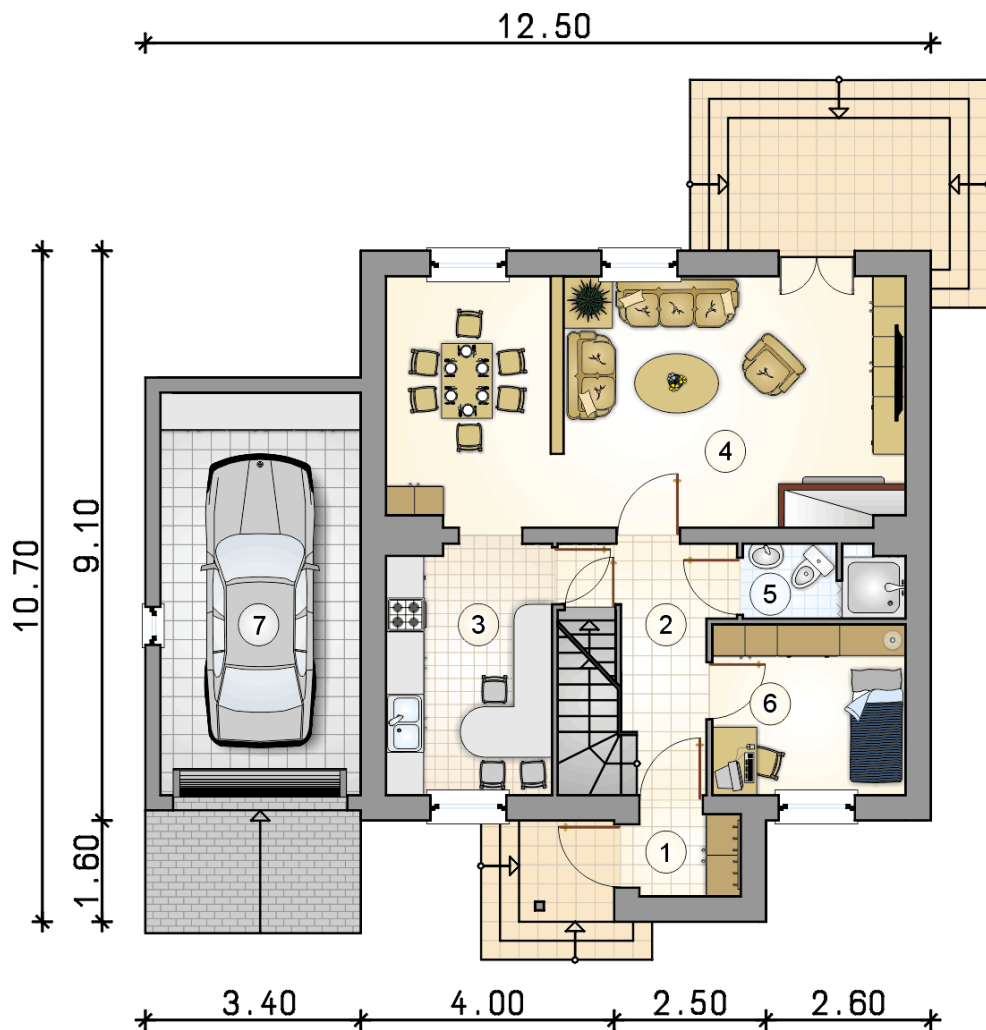
### KOSZTY BUDOWY

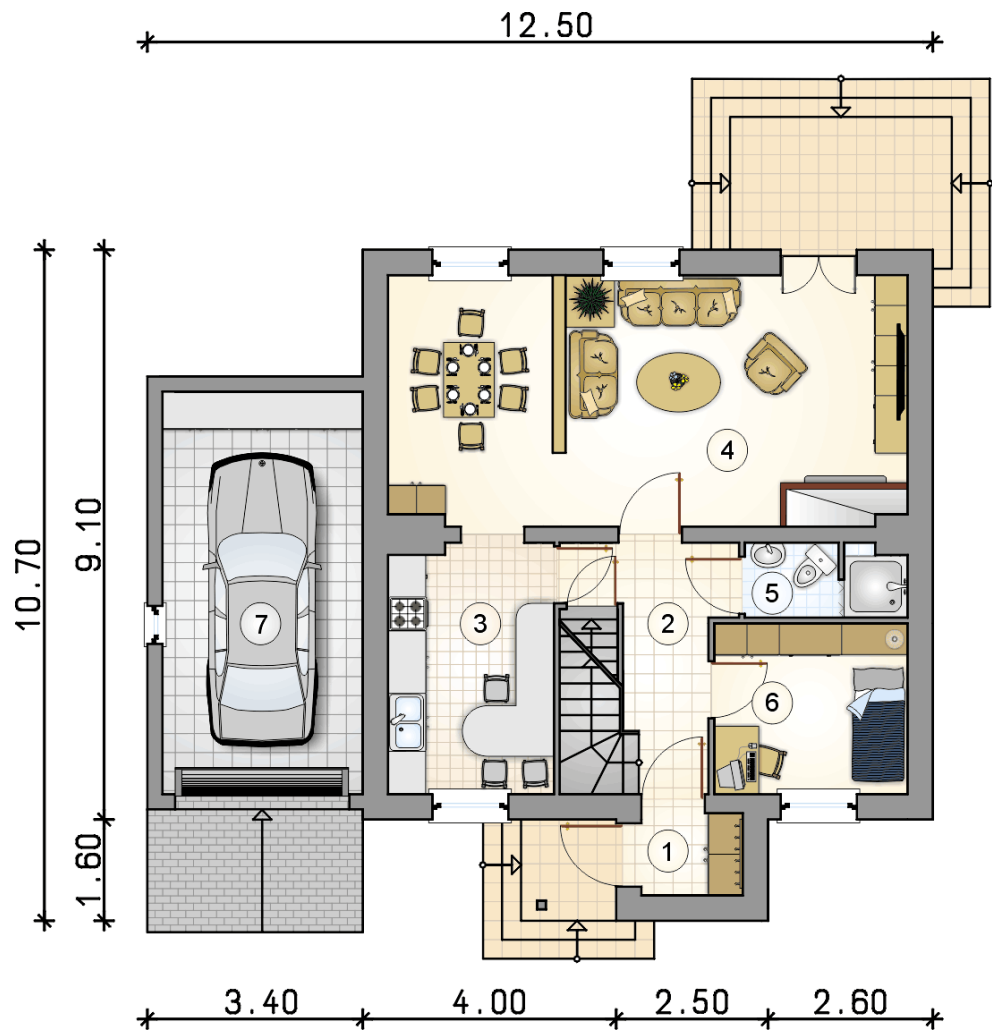
stan surowy	284 805 zł
roboty wykończeniowe	240 322 zł
instalacje	107 632 zł
koszt budowy	632 760 zł

Podane ceny są szacunkowymi cenami netto. Zapytaj o zestawienie materiałów naszego konsultanta na [www.studioatrium.pl](http://www.studioatrium.pl)

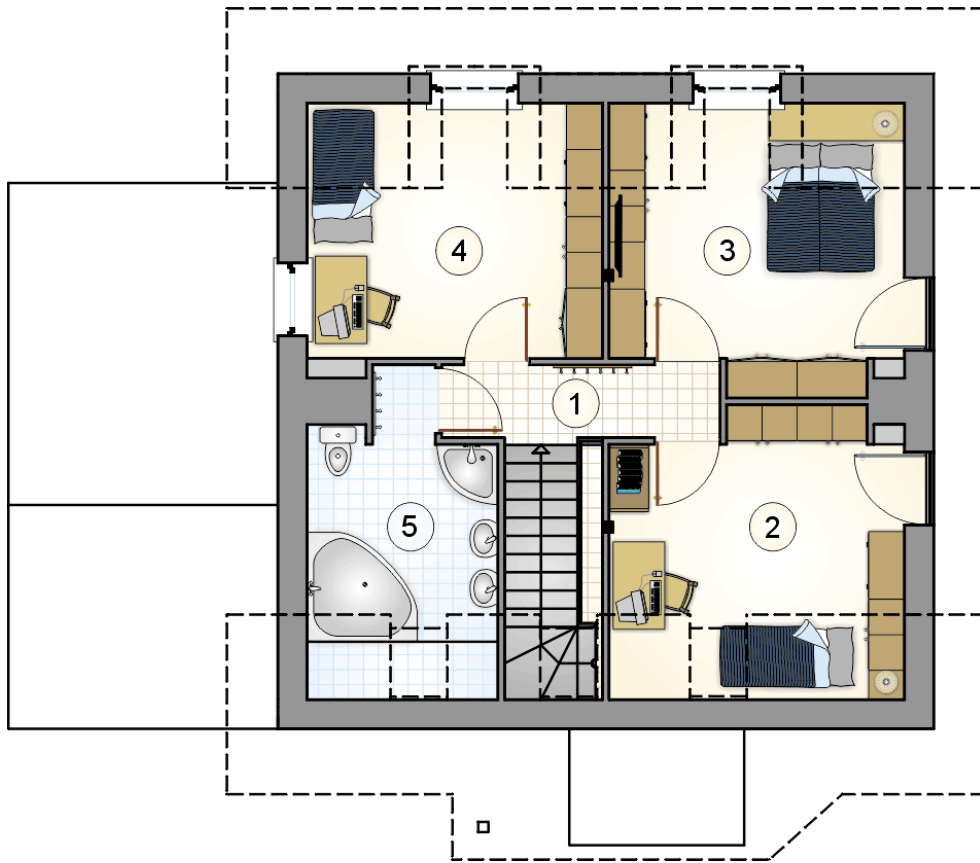
### RZUT PARTERU

	[m <sup>2</sup> ]
1 przedsionek	2,00
2 hall z komunikacją	6,25
3 kuchnia	10,10
4 pokój dzienny z jadalnią	30,05
5 łazienka	2,75
6 pokój	8,05
<b>razem</b>	<b>59,20</b>
7 garaż	19,80





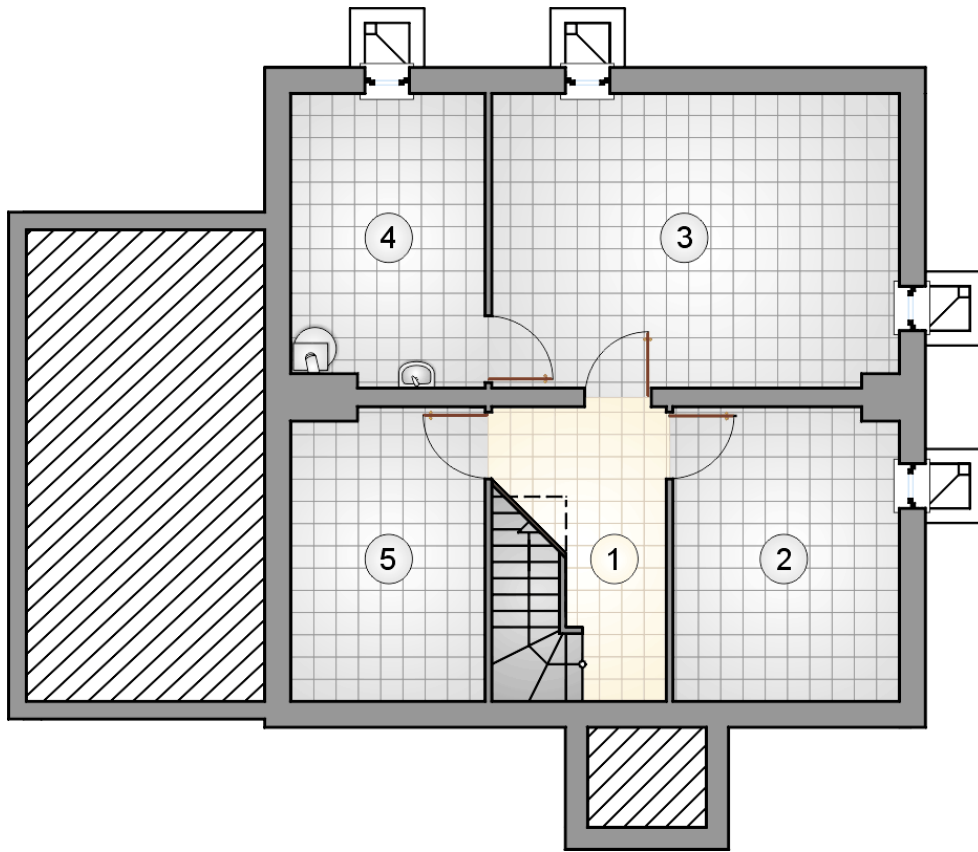
RZUT PARTERU		[m <sup>2</sup> ]
1	przedsiónek	2,00
2	hall z komunikacją	6,25
3	kuchnia	10,10
4	pokój dzienny z jadalnią	30,05
5	łazienka	2,75
6	pokój	8,05
0	<b>razem</b>	<b>59,20</b>
7	garaż	19,80



RZUT PODDASZA

[m<sup>2</sup>]

1	hall	3,75
2	pokój	10,10
3	pokój	11,20
4	pokój	10,20
5	łazienka	7,15
0	<b>razem</b>	<b>42,40</b>



RZUT PIWNIC

[m<sup>2</sup>]

1	hall z komunikacją	6,55
2	piwnica	11,80
3	piwnica	21,45
4	kotłownia	10,10
5	piwnica	10,10
0	<b>razem</b>	<b>60,00</b>