



Mikołaj Bis

110,2 m²

plus piwnica 61,40 m²
plus garaż 20,75 m²

Dom parterowy z poddaszem użytkowym i dwuspadowym dachem, z lukarnami nad odsłoniętym tarasem, z 4 sypialniami i garażem, podpiwniczony

min. wymiary działki 20,4 x 18,42 m

pow. netto parteru	84,00 m ²
pow. całkowita	268,25 m ²
pow. zabudowy	110,90 m ²
kubatura brutto	727,40 m ³
wysokość budynku	7,99 m
kąt nachylenia dachu	40°
rodzaj stropu	gęstożebrowy
pow. dachu	192,50 m ²



TECHNOLOGIA

Technologia murowana: Pustak ceramiczny gr. 30 cm + ocieplenie w systemie Termo Organika. Pokrycie dachu dachówką cementową. Brama garażowa i drzwi zewnętrzne marki Hörmann.

Do tego projektu możesz wprowadzić zmiany, na które wyrazimy bezpłatną zgodę. Więcej na www.studioatrium.pl

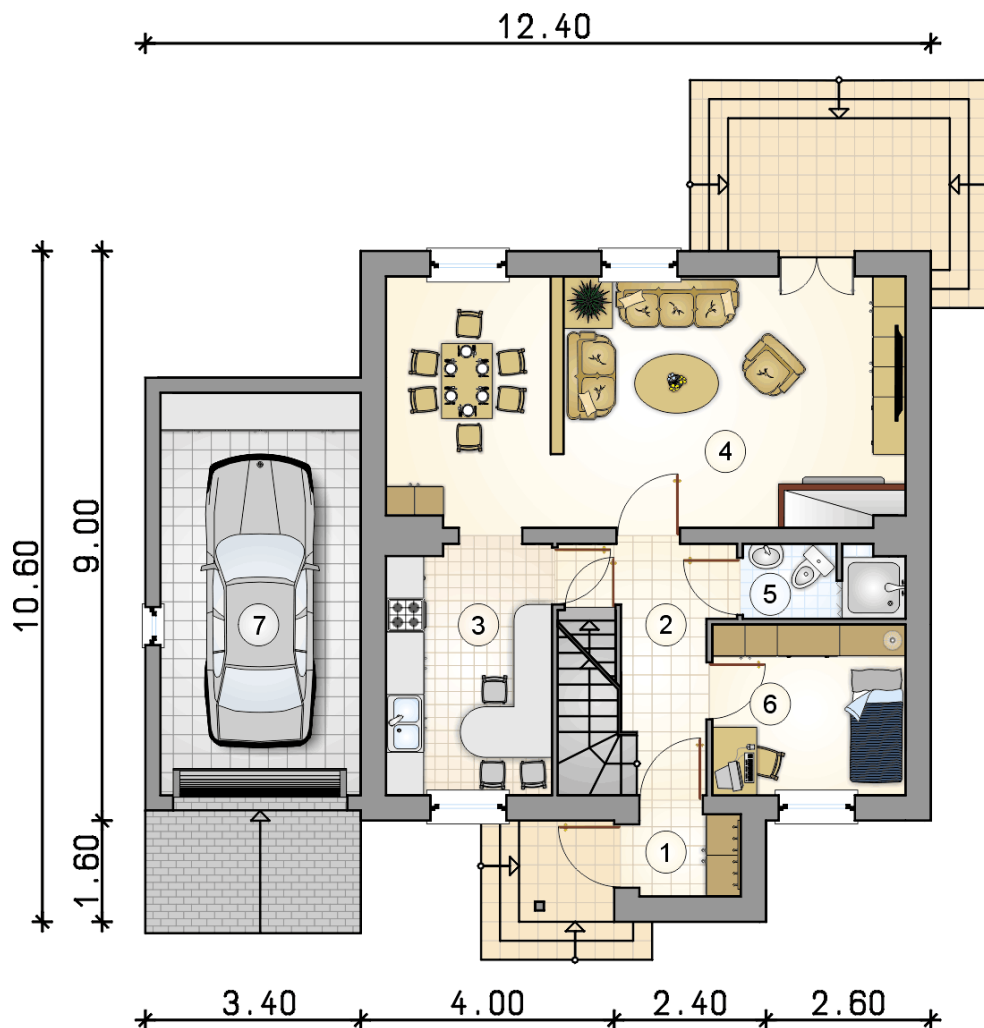
KOSZTY BUDOWY

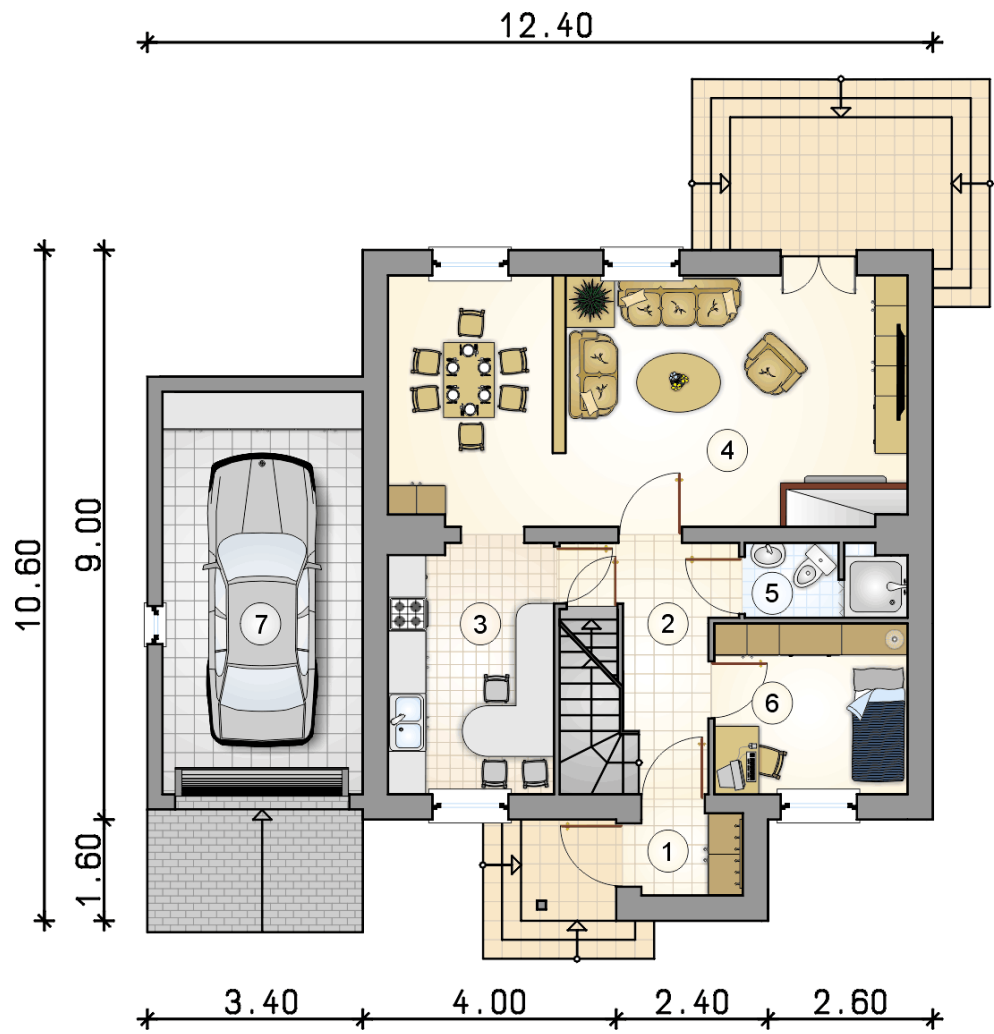
stan surowy	304 551 zł
roboty wykończeniowe	256 984 zł
instalacje	115 095 zł
koszt budowy	676 630 zł

Podane ceny są szacunkowymi cenami netto. Zapytaj o zestawienie materiałów naszego konsultanta na www.studioatrium.pl

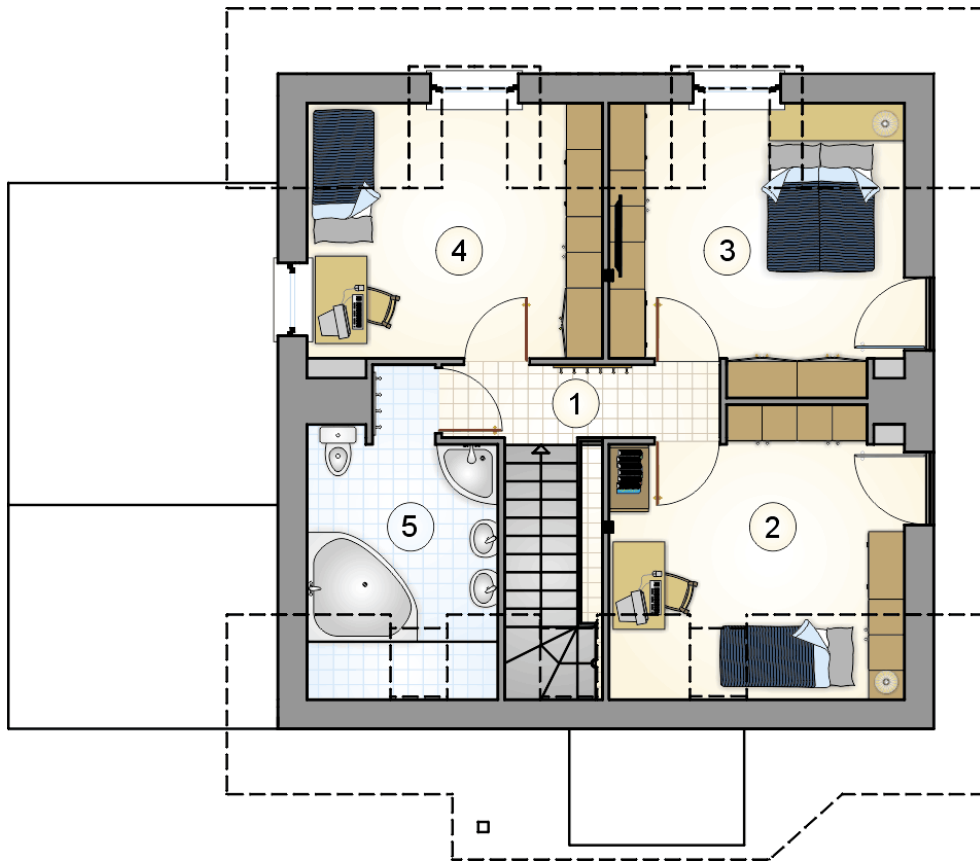
RZUT PARTERU

	[m ²]
1 przedsionek	2,80
2 hall z komunikacją	6,50
3 kuchnia	10,20
4 pokój dzienny z jadalnią	32,30
5 łazienka	2,80
6 pokój	8,20
razem	62,80
7 garaż	20,75





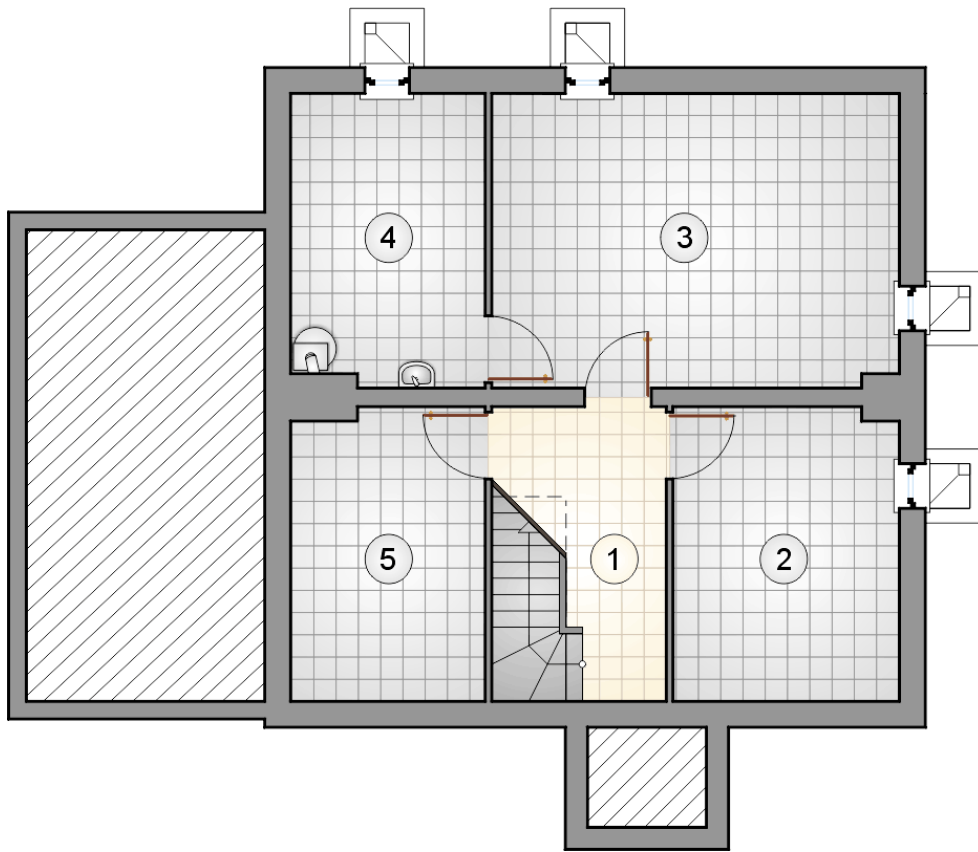
RZUT PARTERU		[m ²]
1	przedsiónek	2,80
2	hall z komunikacją	6,50
3	kuchnia	10,20
4	pokój dzienny z jadalnią	32,30
5	łazienka	2,80
6	pokój	8,20
0	razem	62,80
7	garaż	20,75



RZUT PODDASZA

[m²]

1	hall	3,90
2	pokój	11,70
3	pokój	12,60
4	pokój	11,40
5	łazienka	7,80
0	razem	47,40



RZUT PIWNIC

[m²]

1	hall z komunikacją	7,30
2	piwnica	12,00
3	piwnica	21,70
4	kotłownia	10,20
5	piwnica	10,20
0	razem	61,40