



Mikołaj Bis

110,2 m²

plus piwnica 61,40 m²
plus garaż 20,75 m²

Dom parterowy z poddaszem użytkowym i dwuspadowym dachem, z lukarnami nad odsłoniętym tarasem, z 4 sypialniami i garażem, podpiwniczony

min. wymiary działki 20,4 x 18,42 m

| | |
|----------------------|-----------------------|
| pow. netto parteru | 84,00 m ² |
| pow. całkowita | 268,25 m ² |
| pow. zabudowy | 110,90 m ² |
| kubatura brutto | 727,40 m ³ |
| wysokość budynku | 7,99 m |
| kąt nachylenia dachu | 40° |
| rodzaj stropu | gęstożebrowy |
| pow. dachu | 192,50 m ² |



TECHNOLOGIA

Technologia murowana: Pustak ceramiczny gr. 30 cm + ocieplenie w systemie Termo Organika. Pokrycie dachu dachówką cementową. Brama garażowa i drzwi zewnętrzne marki Hörmann.

Do tego projektu możesz wprowadzić zmiany, na które wyrazimy bezpłatną zgodę. Więcej na www.studioatrium.pl

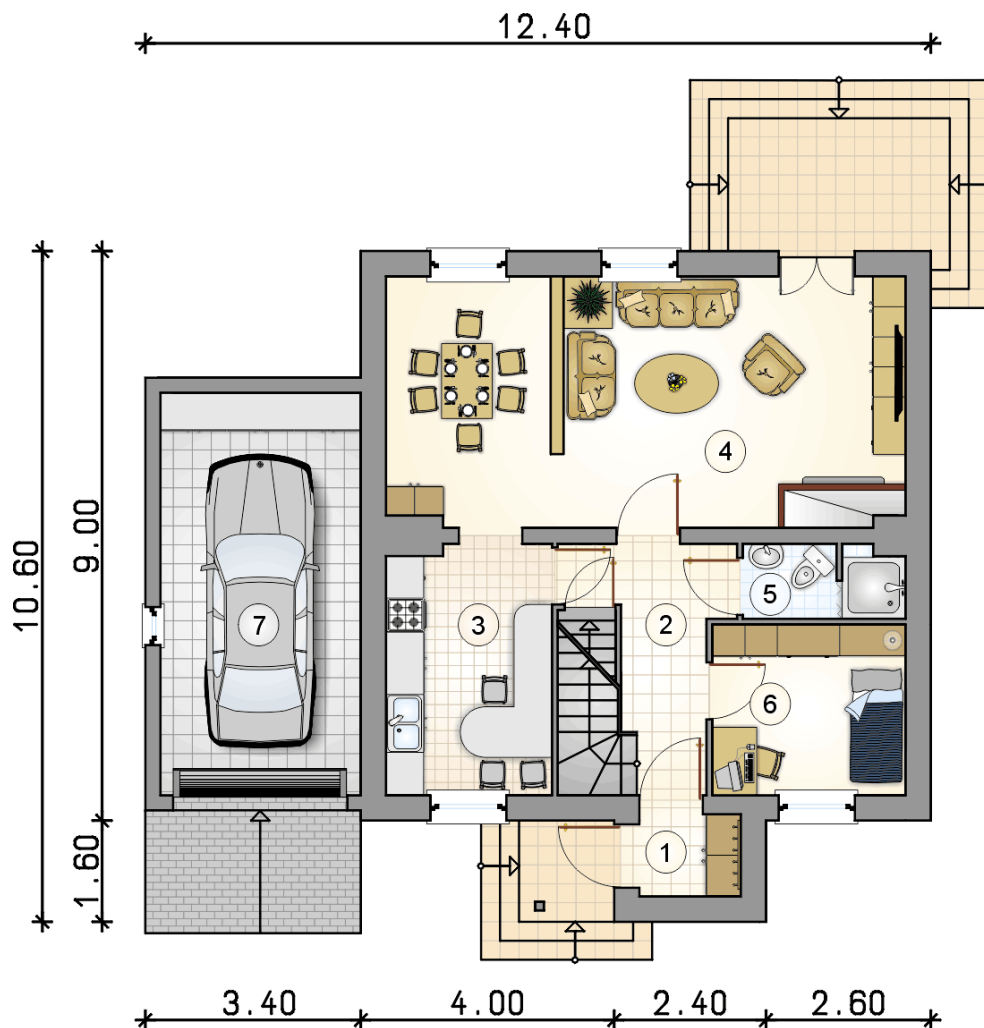
KOSZTY BUDOWY

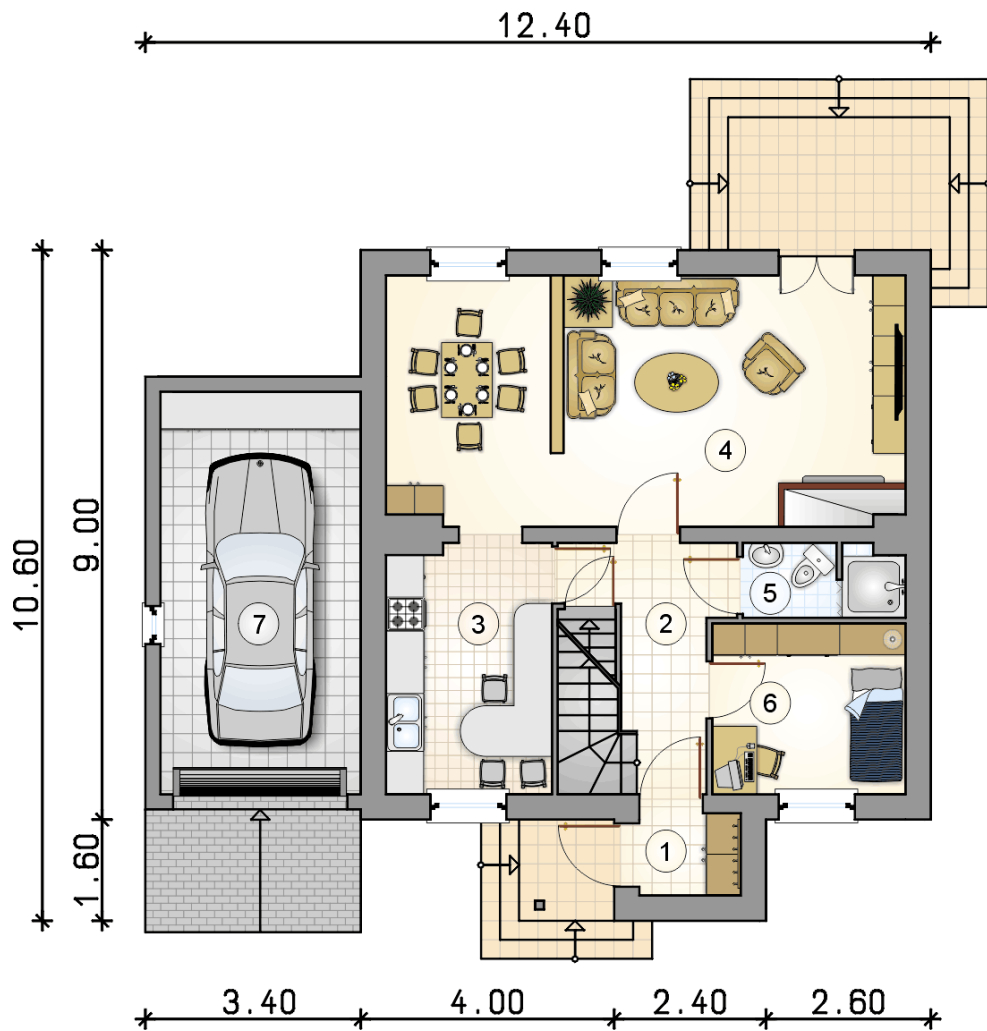
| | |
|----------------------|------------|
| stan surowy | 304 551 zł |
| roboty wykończeniowe | 256 984 zł |
| instalacje | 115 095 zł |
| koszt budowy | 676 630 zł |

Podane ceny są szacunkowymi cenami netto. Zapytaj o zestawienie materiałów naszego konsultanta na www.studioatrium.pl

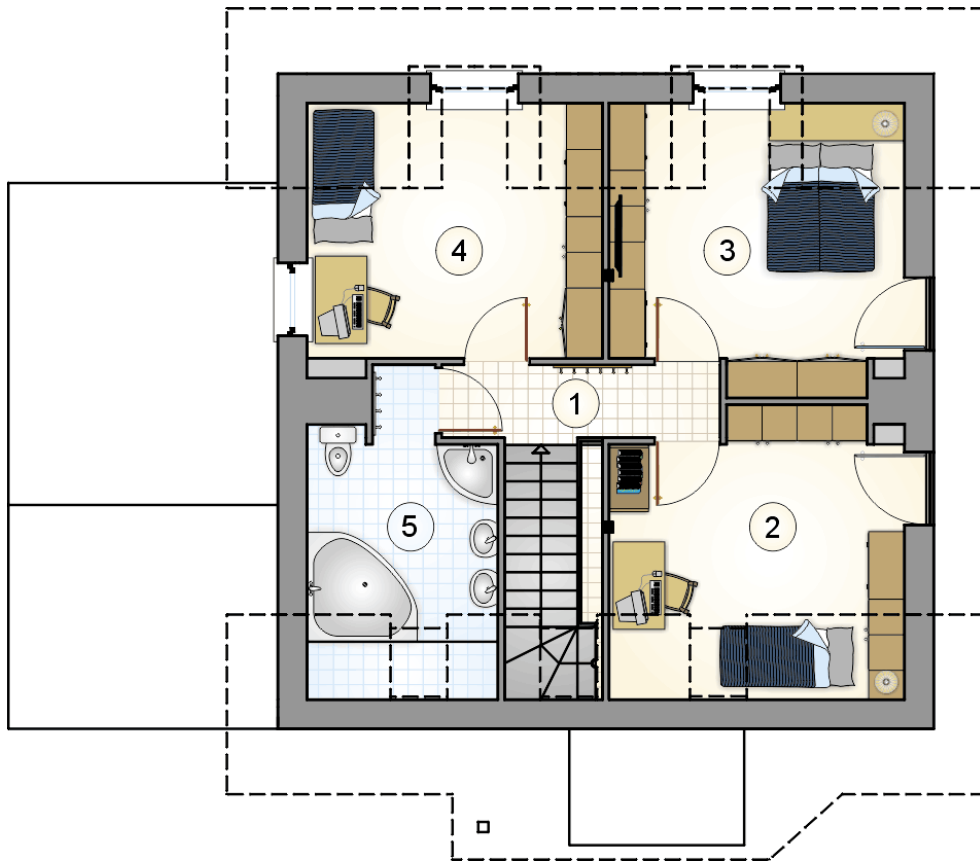
RZUT PARTERU

| | [m ²] |
|----------------------------|-------------------|
| 1 przedsionek | 2,80 |
| 2 hall z komunikacją | 6,50 |
| 3 kuchnia | 10,20 |
| 4 pokój dzienny z jadalnią | 32,30 |
| 5 łazienka | 2,80 |
| 6 pokój | 8,20 |
| razem | 62,80 |
| 7 garaż | 20,75 |





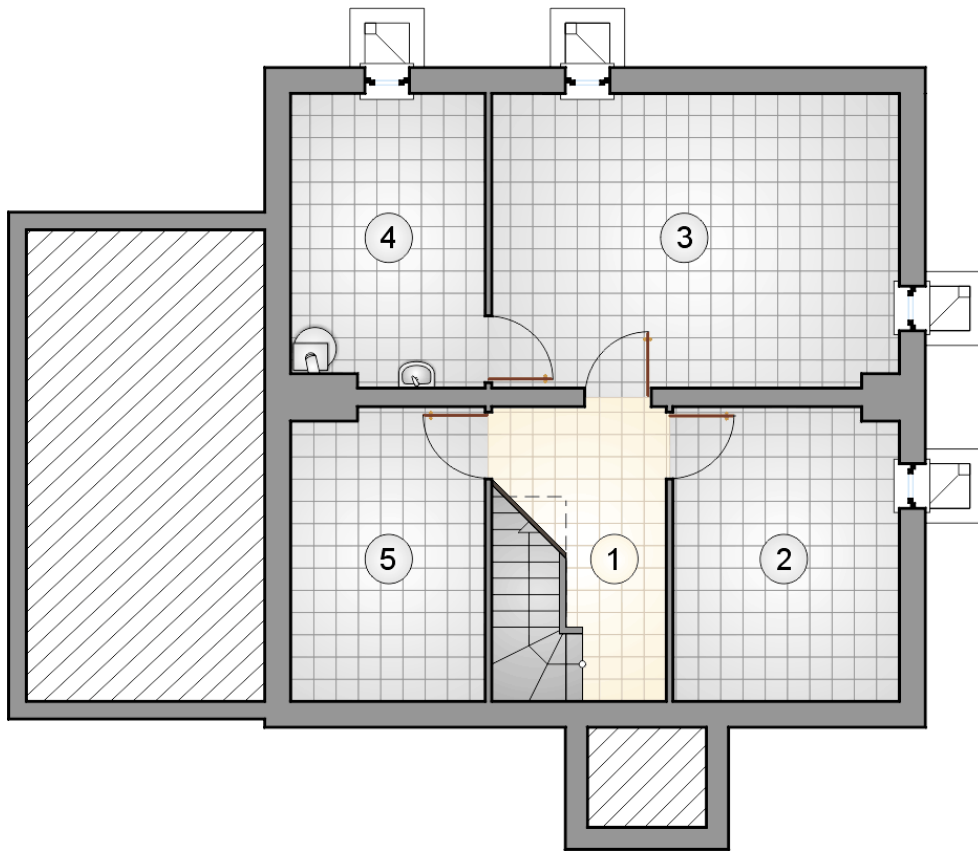
| RZUT PARTERU | | [m ²] |
|--------------|--------------------------|-------------------|
| 1 | przedsiónek | 2,80 |
| 2 | hall z komunikacją | 6,50 |
| 3 | kuchnia | 10,20 |
| 4 | pokój dzienny z jadalnią | 32,30 |
| 5 | łazienka | 2,80 |
| 6 | pokój | 8,20 |
| 0 | razem | 62,80 |
| 7 | garaż | 20,75 |



RZUT PODDASZA

[m²]

| | | |
|---|--------------|--------------|
| 1 | hall | 3,90 |
| 2 | pokój | 11,70 |
| 3 | pokój | 12,60 |
| 4 | pokój | 11,40 |
| 5 | łazienka | 7,80 |
| 0 | razem | 47,40 |



RZUT PIWNIC

[m²]

| | | |
|---|--------------------|--------------|
| 1 | hall z komunikacją | 7,30 |
| 2 | piwnica | 12,00 |
| 3 | piwnica | 21,70 |
| 4 | kotłownia | 10,20 |
| 5 | piwnica | 10,20 |
| 0 | razem | 61,40 |