



Mikołajek

85 m²

plus piwnica 21,20 m²
plus garaż 29,75 m²

Dom parterowy z użytkowym poddaszem, z dwuspadowym dachem, podpiwniczony, z garażem, na wąskiej działce

min. wymiary działki 16,3 x 22,25 m

pow. netto parteru	52,45 m ²
pow. całkowita	216,60 m ²
pow. zabudowy	75,80 m ²
kubatura brutto	638,40 m ³
wysokość budynku	8,77 m
kąt nachylenia dachu	45°
rodzaj stropu	gęstożebrowy
pow. dachu	141,00 m ²



TECHNOLOGIA

Technologia murowana: Pustak ceramiczny gr. 30 cm + ocieplenie w systemie Termo Organika. Pokrycie dachu dachówką cementową. Brama garażowa i drzwi zewnętrzne marki Hörmann.

Do tego projektu możesz wprowadzić zmiany, na które wyrazimy bezpłatną zgodę. Więcej na www.studioatrium.pl

KOSZTY BUDOWY

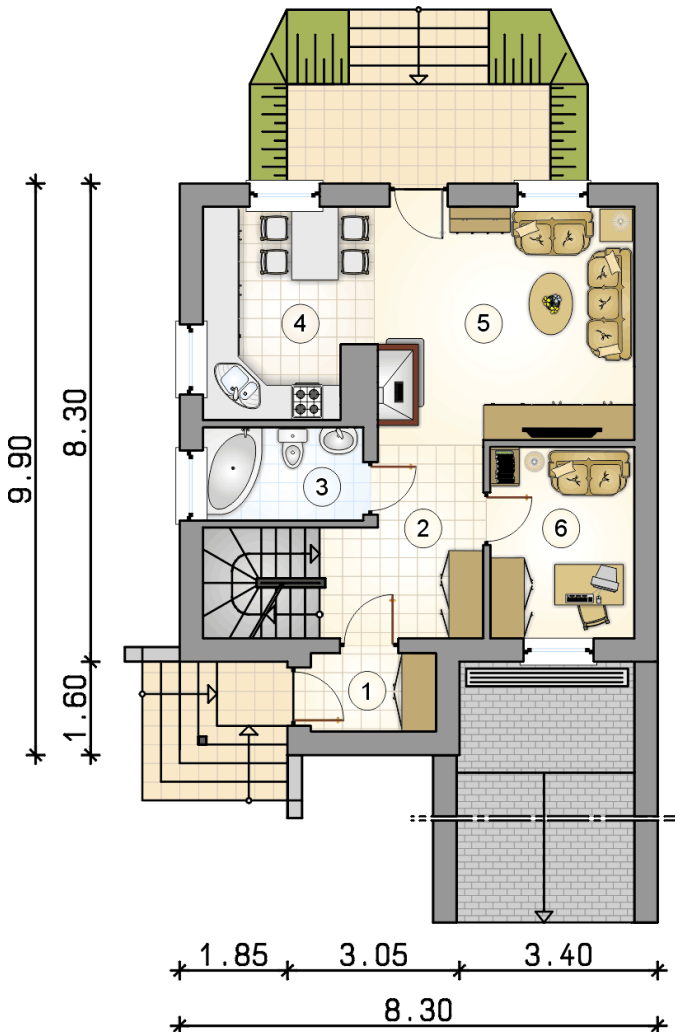
stan surowy	222 615 zł
roboty wykończeniowe	187 845 zł
instalacje	84 130 zł
koszt budowy	494 590 zł

Podane ceny są szacunkowymi cenami netto. Zapytaj o zestawienie materiałów naszego konsultanta na www.studioatrium.pl

RZUT PARTERU

[m²]

1	przedsiónek	2,80
2	hall z komunikacją	7,90
3	łazienka	4,25
4	kuchnia z jadalnią	10,00
5	pokój dzienny	17,40
6	pokój	7,95
	razem	50,30

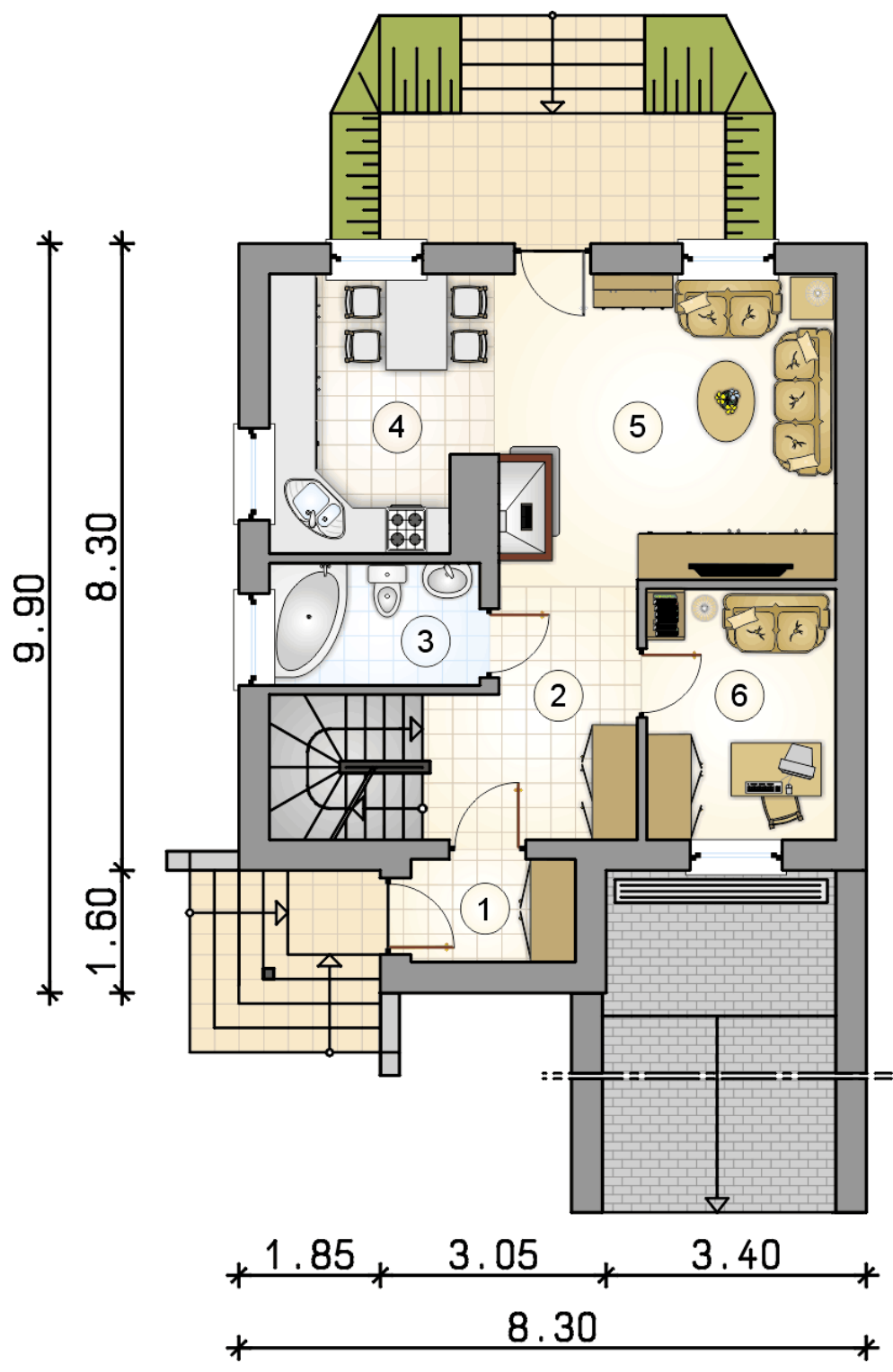


30 LAT

ATRIUM
STUDIO | PROJEKTY DOMÓW

telefon konsultanta
33 822 94 96

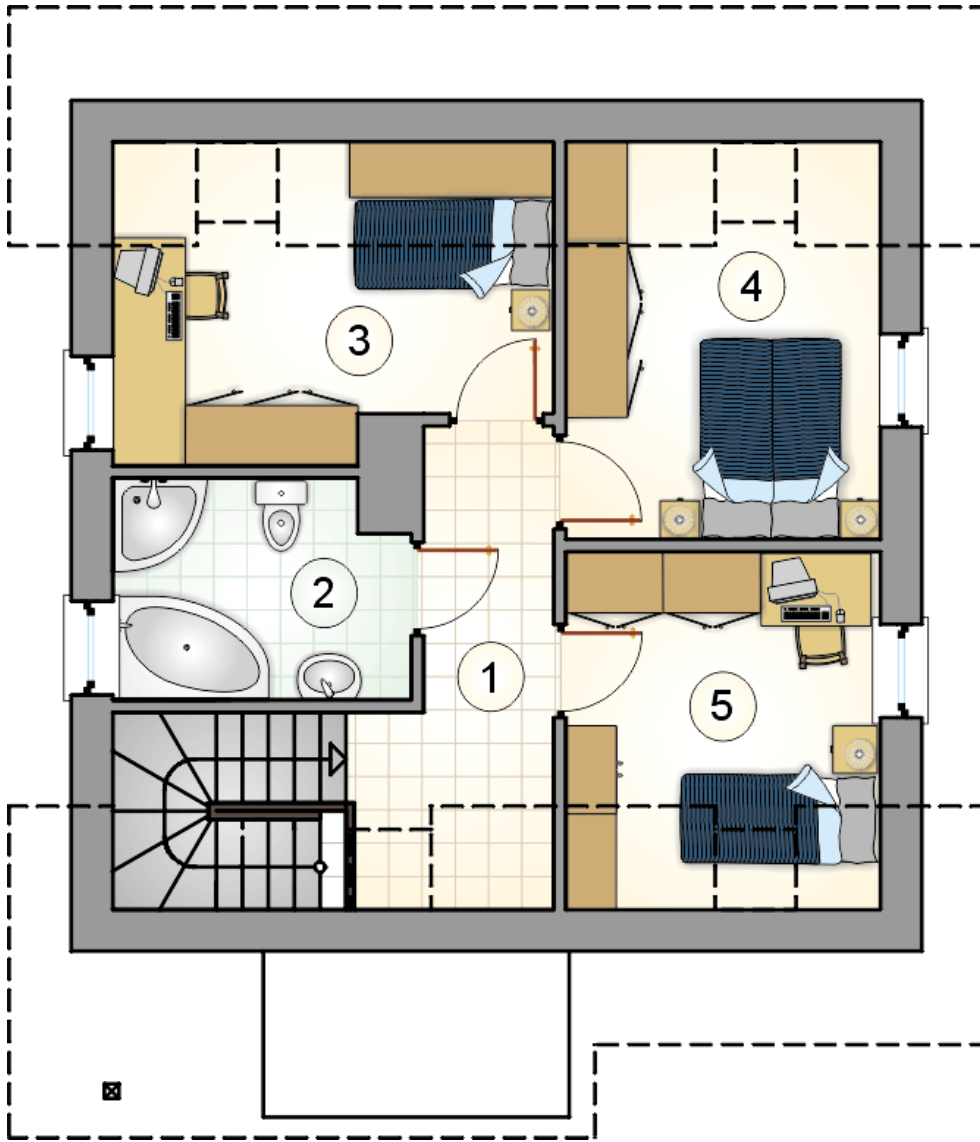
więcej projektów i informacji na
www.studioatrium.pl



RZUT PARTERU

[m²]

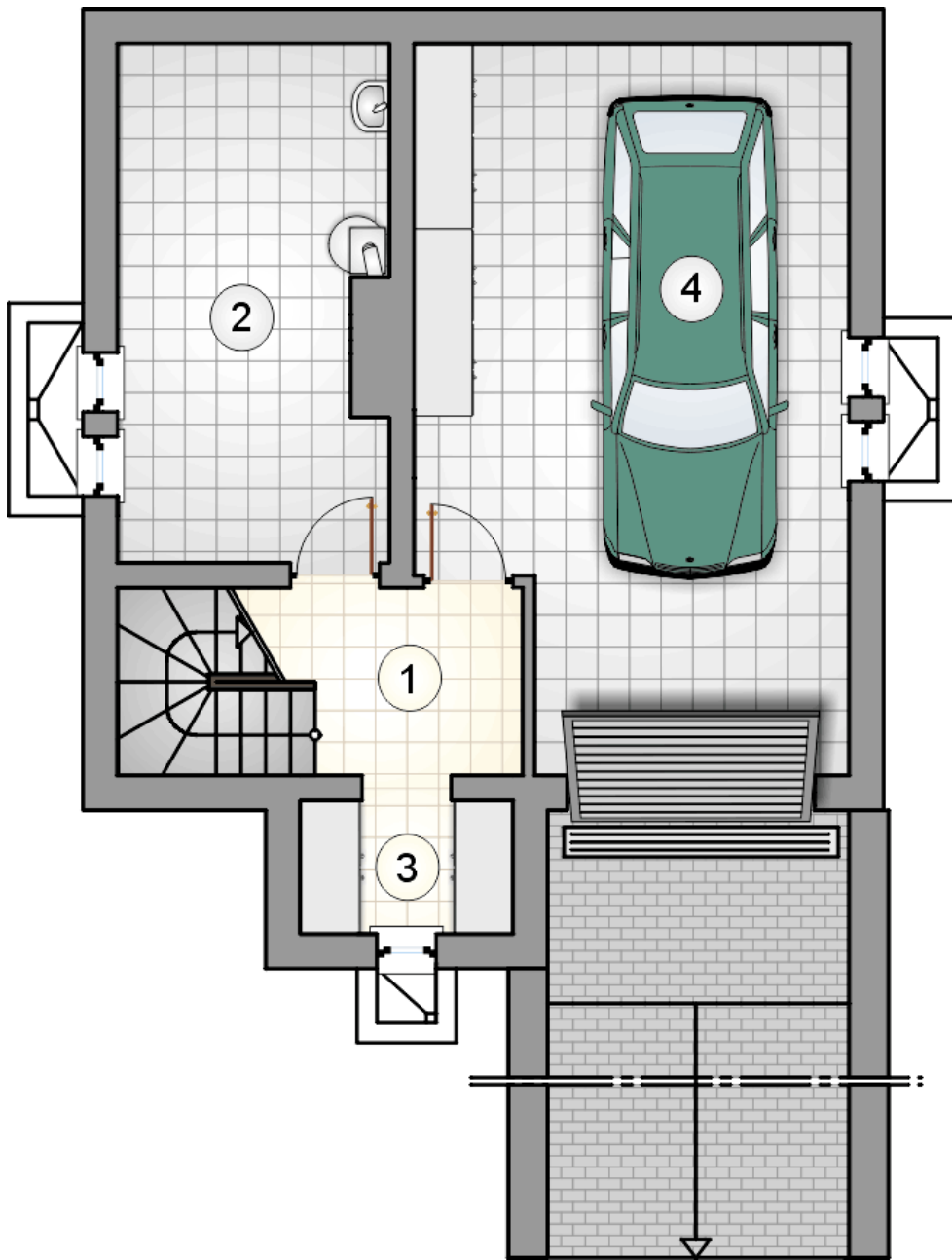
1	przedsiónek	2,80
2	hall z komunikacją	7,90
3	łazienka	4,25
4	kuchnia z jadalnią	10,00
5	pokój dzienny	17,40
6	pokój	7,95
0	razem	50,30



RZUT PODDASZA

[m²]

1	hall z komunikacją	5,15
2	łazienka	5,70
3	pokój	8,00
4	pokój	8,50
5	pokój	7,35
0	razem	34,70



RZUT PIWNICY		[m ²]
1	łącznik	4,80
2	kotłownia	13,60
3	pomieszczenie gospodarcze	2,80
0	razem	21,20
4	garaż	29,75