



Mikołajek Bis

87,55 m²

plus piwnica 21,90 m²
plus garaż 30,10 m²

Mały, parterowy dom z dwuspadowym dachem i poddaszem użytkowym, podpiwniczony, z garażem, na wąskiej działce

min. wymiary działki 16,2 x 22,15 m

pow. netto parteru	57,50 m ²
pow. całkowita	211,50 m ²
pow. zabudowy	75,95 m ²
kubatura brutto	628,40 m ³
wysokość budynku	8,77 m
kąt nachylenia dachu	45°
rodzaj stropu	gęstożebrowy
pow. dachu	141,00 m ²



TECHNOLOGIA

Technologia murowana: Pustak ceramiczny gr. 30 cm + ocieplenie w systemie Termo Organika. Pokrycie dachu dachówką cementową. Brama garażowa i drzwi zewnętrzne marki Hörmann.

Do tego projektu możesz wprowadzić zmiany, na które wyrazimy bezpłatną zgodę. Więcej na www.studioatrium.pl

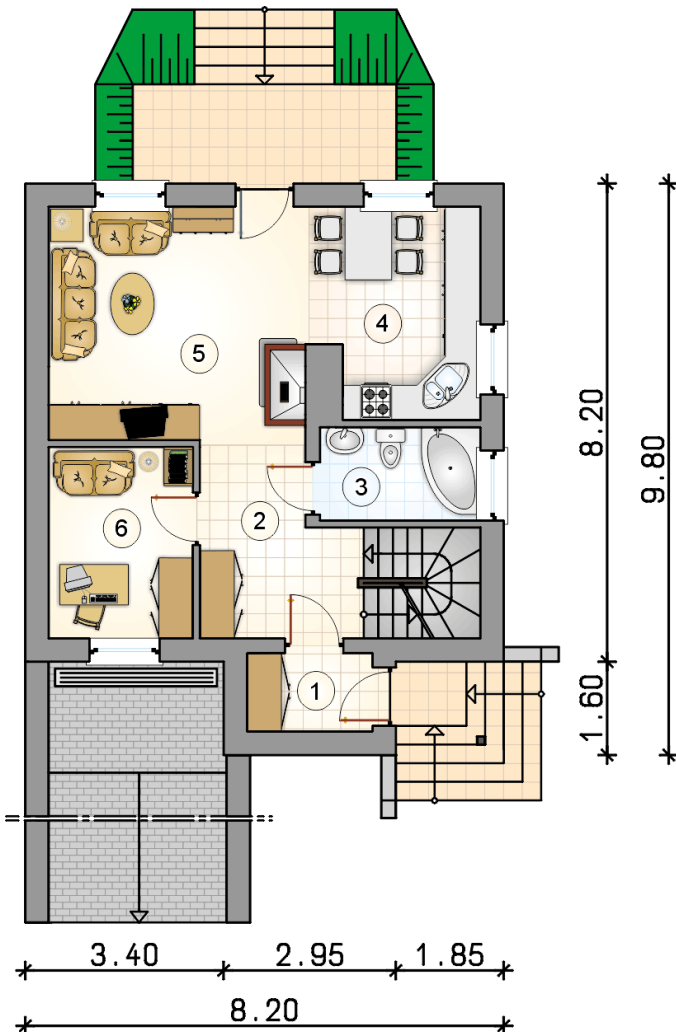
KOSZTY BUDOWY

stan surowy	228 820 zł
roboty wykończeniowe	193 081 zł
instalacje	86 475 zł
koszt budowy	508 375 zł

Podane ceny są szacunkowymi cenami netto. Zapytaj o zestawienie materiałów naszego konsultanta na www.studioatrium.pl

RZUT PARTERU

	[m ²]
1 przedsionek	2,90
2 hall z komunikacją	8,05
3 łazienka	4,40
4 kuchnia z jadalnią	10,15
5 pokój dzienny	17,60
6 pokój	8,10
razem	51,20

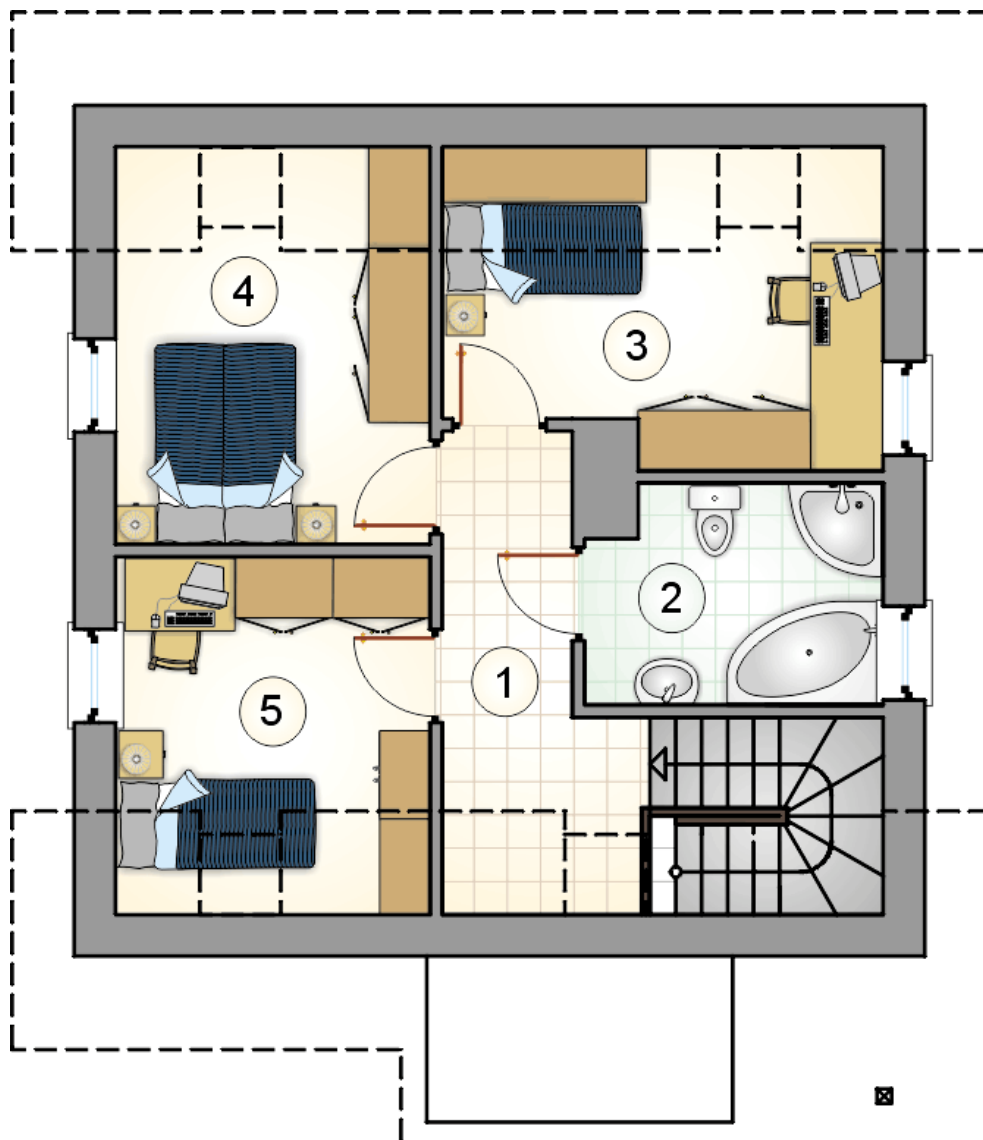


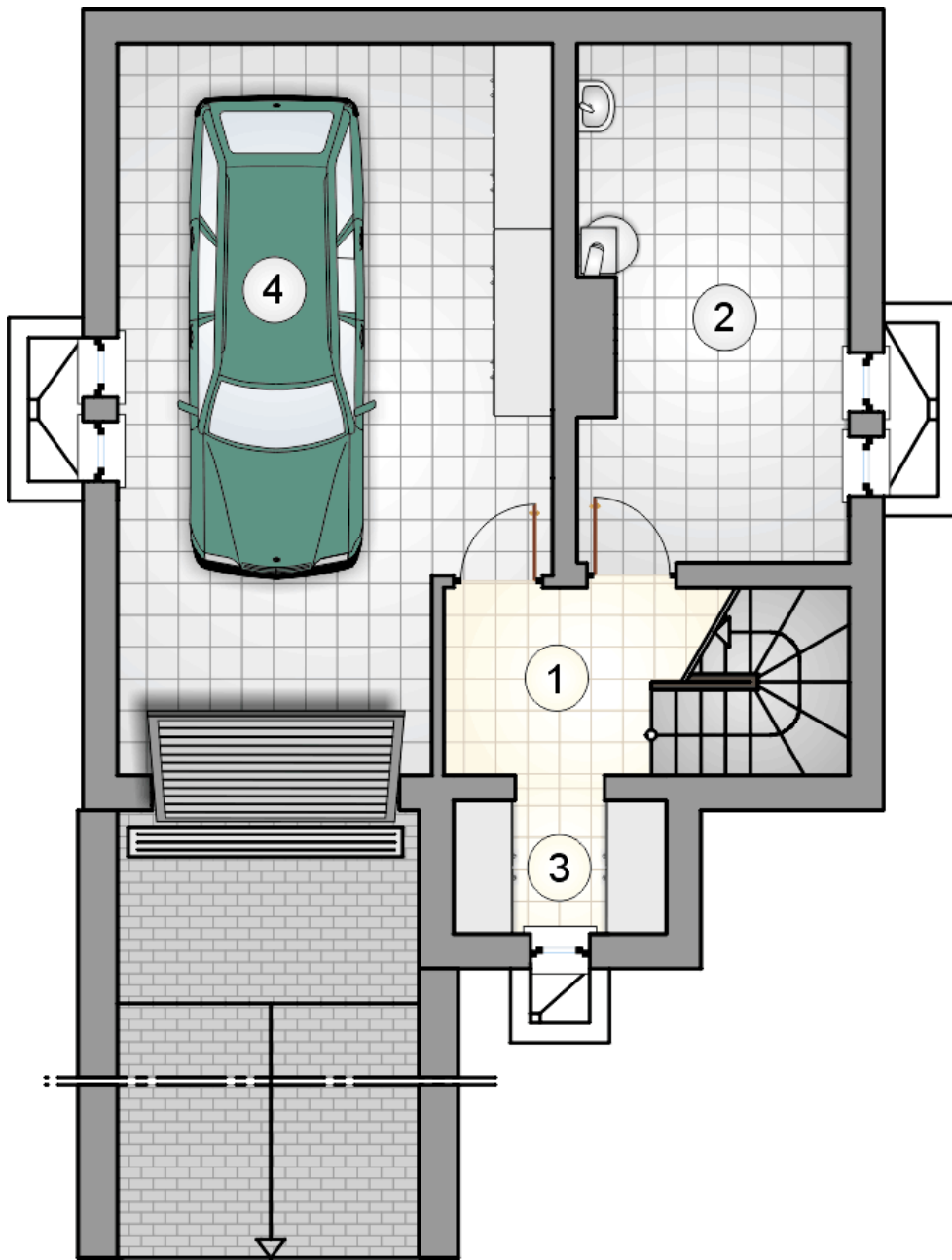
RZUT PODDASZA

[m²]

- 1 hall z komunikacją
- 2 łazienka
- 3 pokój
- 4 pokój
- 5 pokój
- razem**

5,45
5,90
8,45
8,85
7,70
36,35





RZUT PIWNICY		[m ²]
1	łącznik	5,00
2	kotłownia	13,90
3	pomieszczenie gospodarcze	3,00
	razem	21,90
4	garaż	30,10