



# Mikołajek Bis

## 87,55 m<sup>2</sup>

plus piwnica 21,90 m<sup>2</sup>  
plus garaż 30,10 m<sup>2</sup>

Mały, parterowy dom z dwuspadowym dachem i poddaszem użytkowym, podpiwniczony, z garażem, na wąskiej działce

min. wymiary działki 16,2 x 22,15 m

pow. netto parteru	57,50 m <sup>2</sup>
pow. całkowita	211,50 m <sup>2</sup>
pow. zabudowy	75,95 m <sup>2</sup>
kubatura brutto	628,40 m <sup>3</sup>
wysokość budynku	8,77 m
kąt nachylenia dachu	45°
rodzaj stropu	gęstożebrowy
pow. dachu	141,00 m <sup>2</sup>



### TECHNOLOGIA

Technologia murowana: Pustak ceramiczny gr. 30 cm + ocieplenie w systemie Termo Organika. Pokrycie dachu dachówką cementową. Brama garażowa i drzwi zewnętrzne marki Hörmann.

Do tego projektu możesz wprowadzić zmiany, na które wyrazimy bezpłatną zgodę. Więcej na [www.studioatrium.pl](http://www.studioatrium.pl)

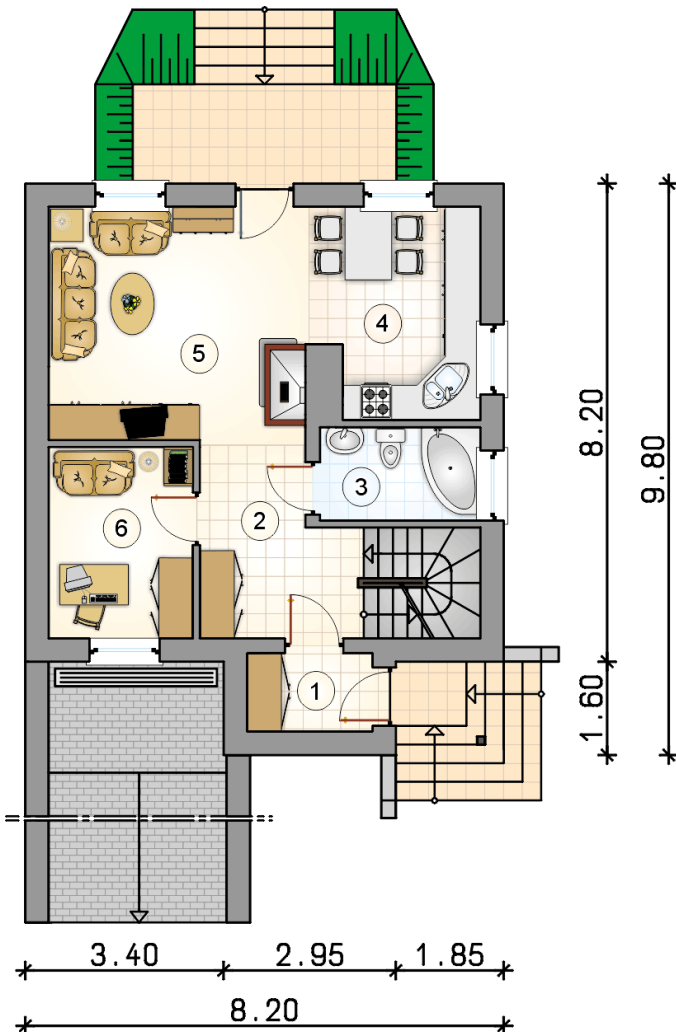
### KOSZTY BUDOWY

stan surowy	228 820 zł
roboty wykończeniowe	193 081 zł
instalacje	86 475 zł
koszt budowy	508 375 zł

Podane ceny są szacunkowymi cenami netto. Zapytaj o zestawienie materiałów naszego konsultanta na [www.studioatrium.pl](http://www.studioatrium.pl)

### RZUT PARTERU

	[m <sup>2</sup> ]
1 przedsionek	2,90
2 hall z komunikacją	8,05
3 łazienka	4,40
4 kuchnia z jadalnią	10,15
5 pokój dzienny	17,60
6 pokój	8,10
<b>razem</b>	<b>51,20</b>

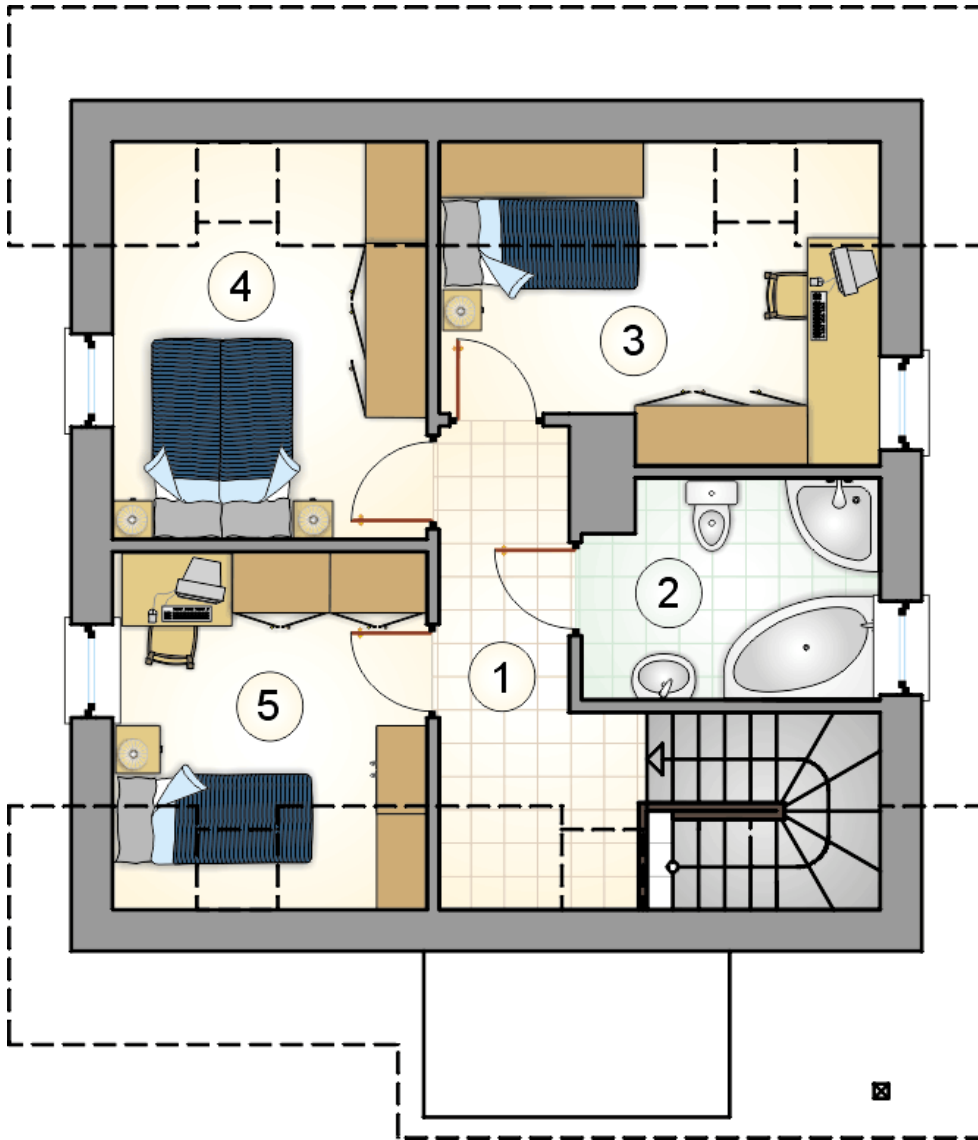


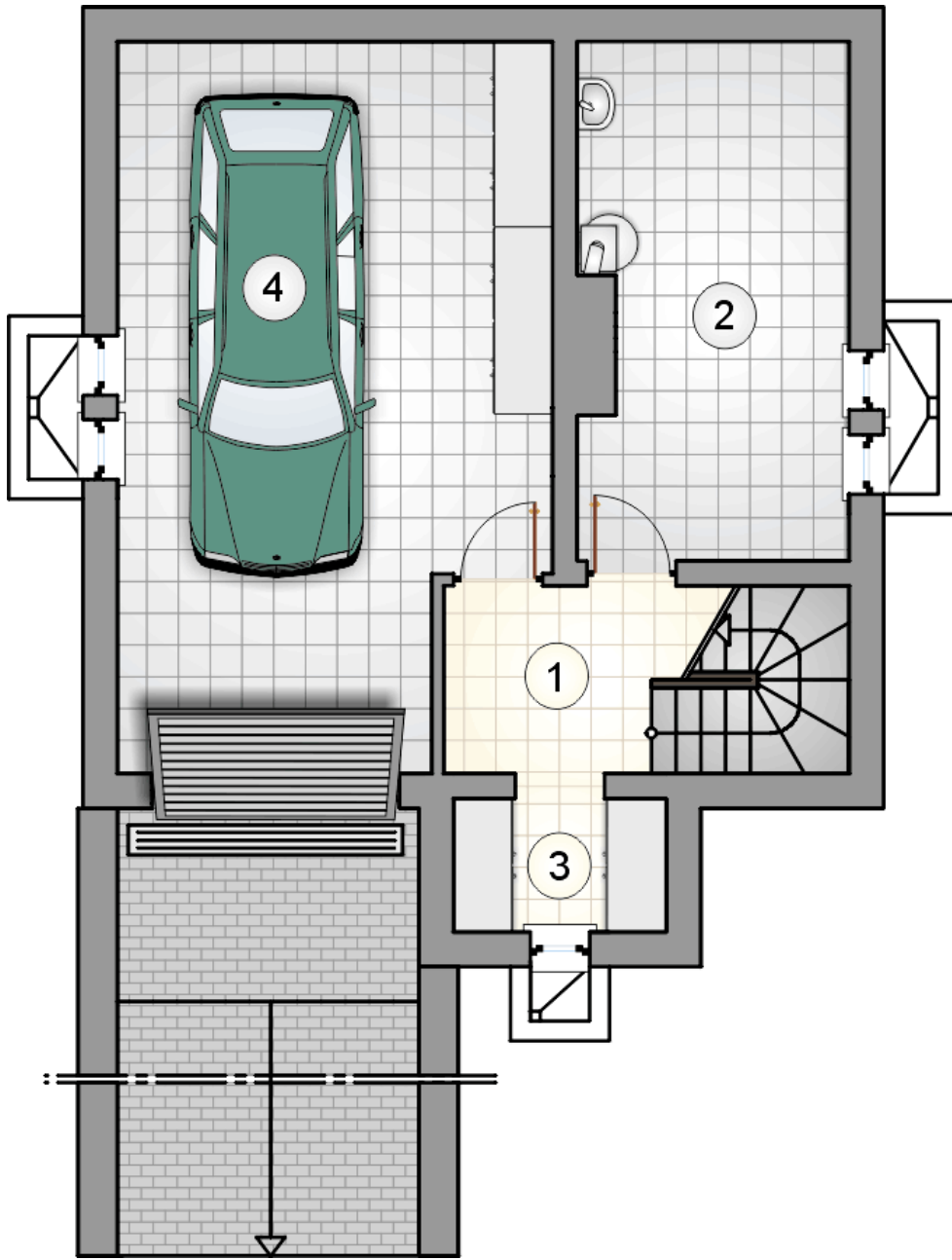
RZUT PODDASZA

[m<sup>2</sup>]

- 1 hall z komunikacją
- 2 łazienka
- 3 pokój
- 4 pokój
- 5 pokój
- razem**

5,45  
5,90  
8,45  
8,85  
7,70  
**36,35**





RZUT PIWNICY

[m<sup>2</sup>]

1	łącznik	5,00
2	kotłownia	13,90
3	pomieszczenie gospodarcze	3,00
	<b>razem</b>	<b>21,90</b>
4	garaż	30,10