



# Mikołajek Bis

## 87,55 m<sup>2</sup>

plus piwnica 21,90 m<sup>2</sup>  
plus garaż 30,10 m<sup>2</sup>

Mały, parterowy dom z dwuspadowym dachem i poddaszem użytkowym, podpiwniczony, z garażem, na wąskiej działce

min. wymiary działki 16,2 x 22,15 m

pow. netto parteru	57,50 m <sup>2</sup>
pow. całkowita	211,50 m <sup>2</sup>
pow. zabudowy	75,95 m <sup>2</sup>
kubatura brutto	628,40 m <sup>3</sup>
wysokość budynku	8,77 m
kąt nachylenia dachu	45°
rodzaj stropu	gęstożebrowy
pow. dachu	141,00 m <sup>2</sup>

ATRIUM



### TECHNOLOGIA

Technologia murowana: Pustak ceramiczny gr. 30 cm + ocieplenie w systemie Termo Organika. Pokrycie dachu dachówką cementową. Brama garażowa i drzwi zewnętrzne marki Hörmann.

Do tego projektu możesz wprowadzić zmiany, na które wyrazimy bezpłatną zgodę. Więcej na [www.studioatrium.pl](http://www.studioatrium.pl)

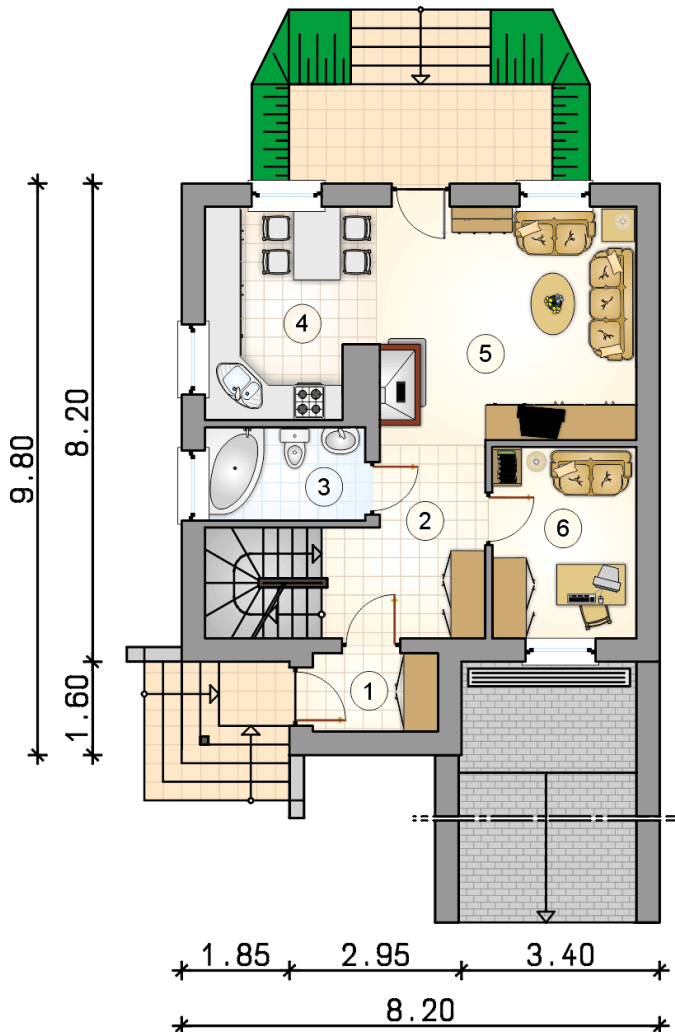
### KOSZTY BUDOWY

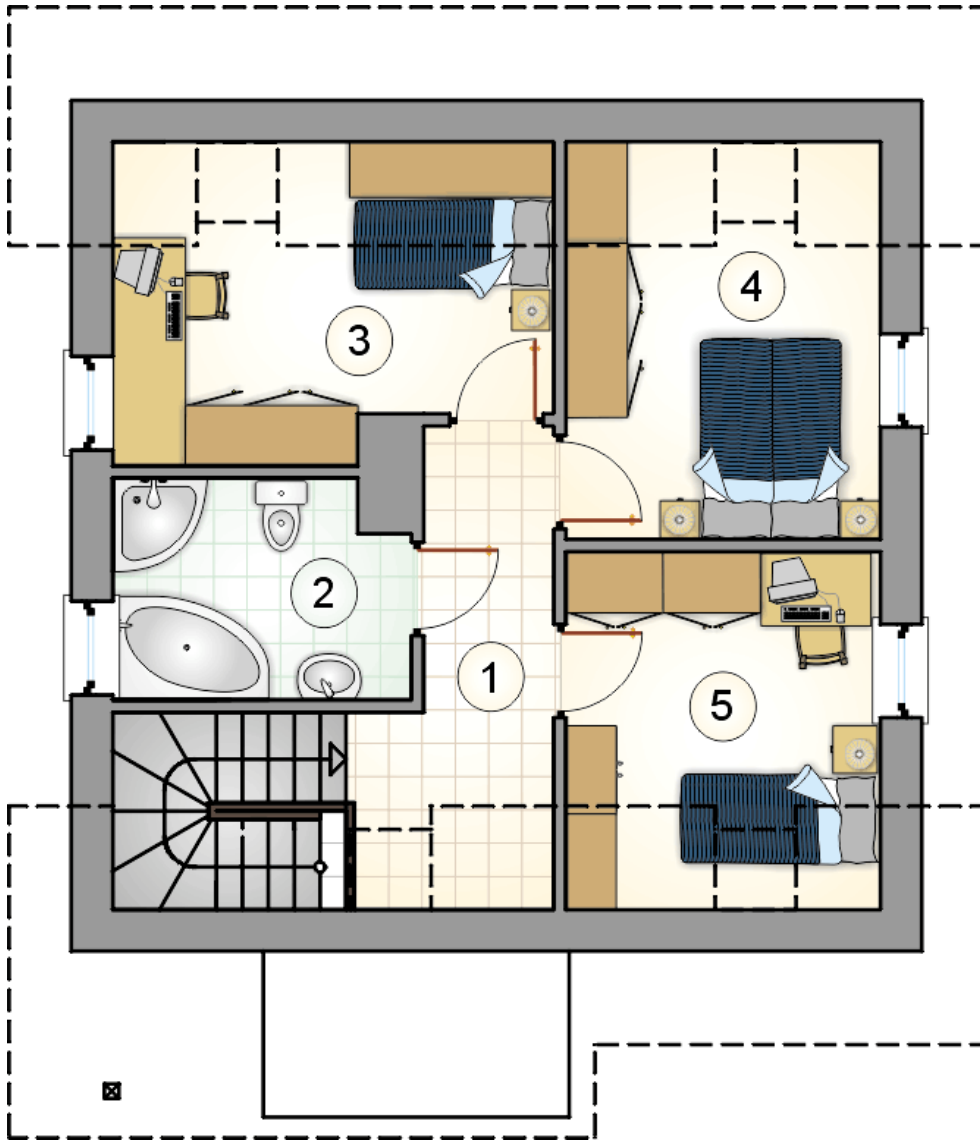
stan surowy	228 820 zł
roboty wykończeniowe	193 081 zł
instalacje	86 475 zł
koszt budowy	508 375 zł

Podane ceny są szacunkowymi cenami netto. Zapytaj o zestawienie materiałów naszego konsultanta na [www.studioatrium.pl](http://www.studioatrium.pl)

### RZUT PARTERU [m<sup>2</sup>]

1	przedsiónek	2,90
2	hall z komunikacją	8,05
3	łazienka	4,40
4	kuchnia z jadalnią	10,15
5	pokój dzienny	17,60
6	pokój	8,10
	<b>razem</b>	<b>51,20</b>

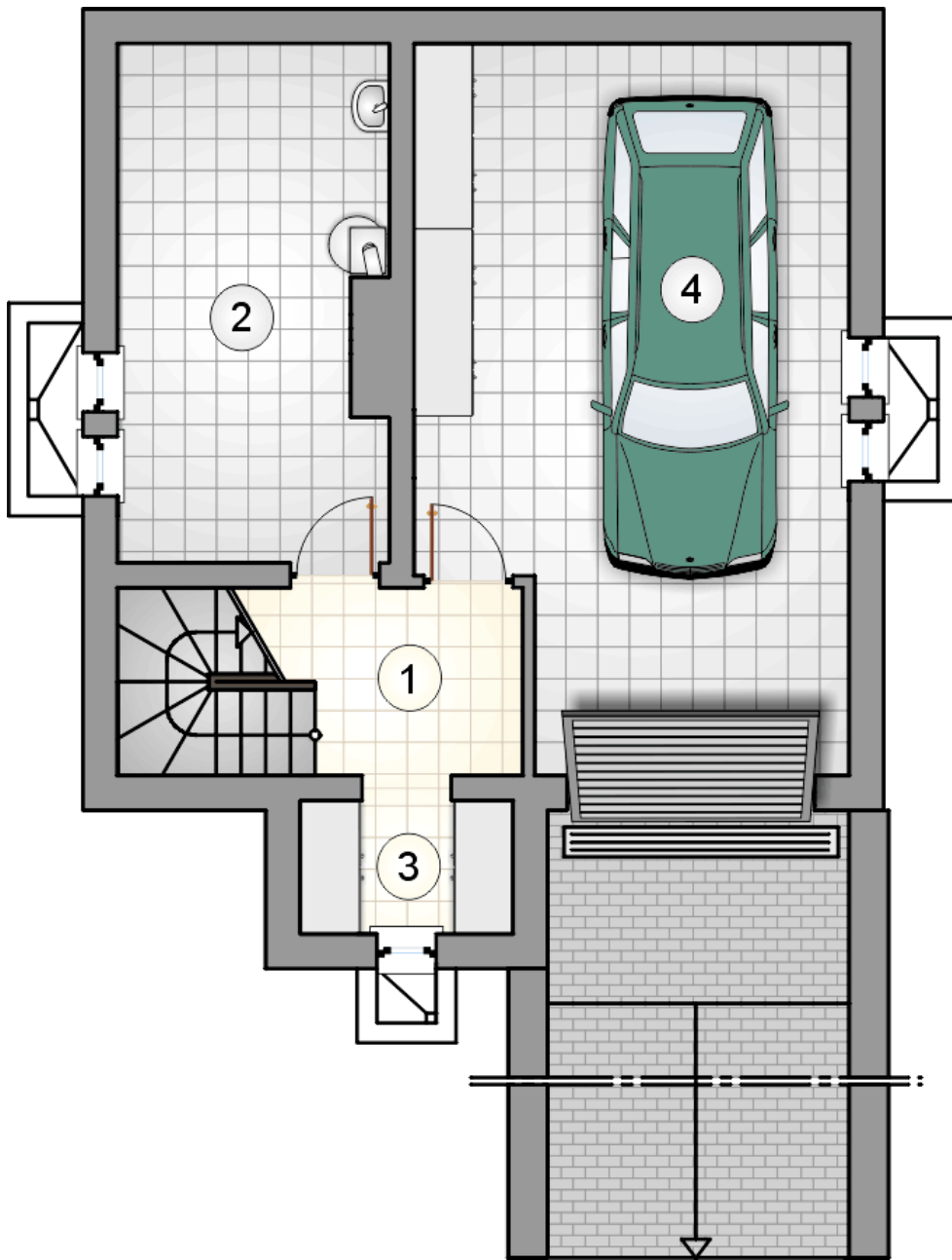




RZUT PODDASZA

[m<sup>2</sup>]

1	hall z komunikacją	5,45
2	łazienka	5,90
3	pokój	8,45
4	pokój	8,85
5	pokój	7,70
	<b>razem</b>	<b>36,35</b>



RZUT PIWNICY		[m <sup>2</sup> ]
1	łącznik	5,00
2	kotłownia	13,90
3	pomieszczenie gospodarcze	3,00
	<b>razem</b>	<b>21,90</b>
4	garaż	30,10