



Milaczek

153,15 m²

plus garaż 23,90 m²

Dom parterowy z dwuspadowym dachem i poddaszem użytkowym, z 4 sypialniami i garażem

min. wymiary działki 22,45 x 18,65 m

| | |
|----------------------|-----------------------|
| pow. netto parteru | 118,55 m ² |
| pow. całkowita | 269,45 m ² |
| pow. zabudowy | 144,45 m ² |
| kubatura brutto | 808,90 m ³ |
| wysokość budynku | 8,14 m |
| kąt nachylenia dachu | 40° |
| rodzaj stropu | gęstożebrowy |
| pow. dachu | 232,10 m ² |



TECHNOLOGIA

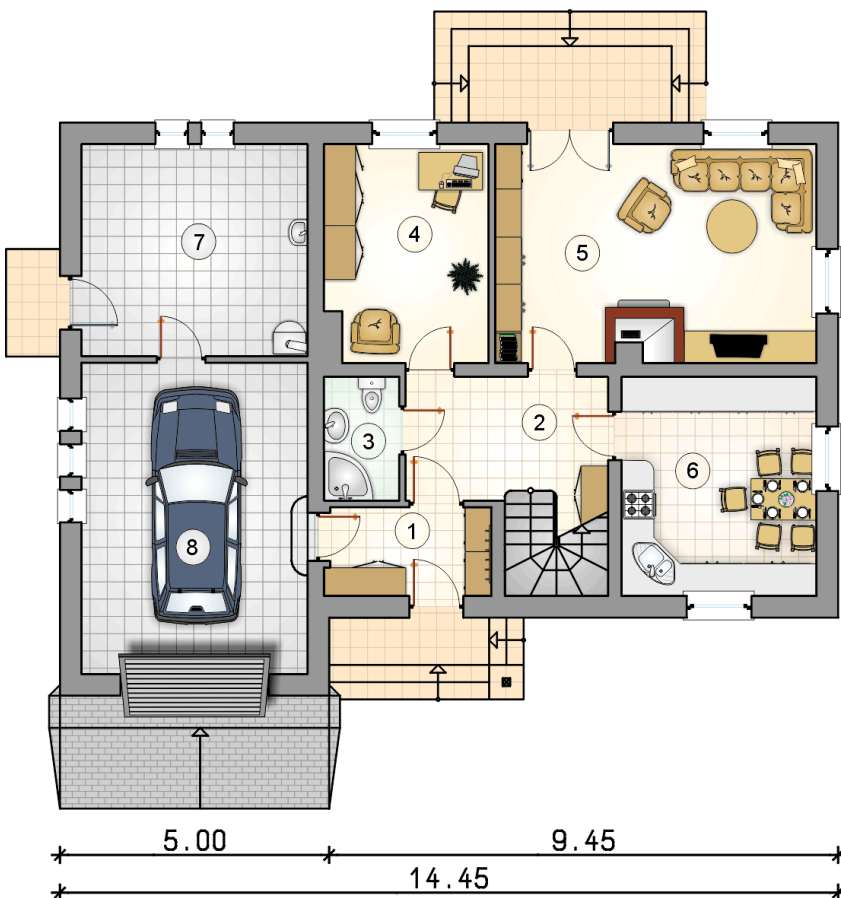
Technologia murowana: Pustak ceramiczny gr. 30 cm + ocieplenie w systemie Termo Organika. Pokrycie dachu dachówką cementową. Brama garażowa i drzwi zewnętrzne marki Hörmann.

Do tego projektu możesz wprowadzić zmiany, na które wyrazimy bezpłatną zgodę. Więcej na www.studioatrium.pl

KOSZTY BUDOWY

| | |
|----------------------|------------|
| stan surowy | 310 128 zł |
| roboty wykończeniowe | 298 037 zł |
| instalacje | 133 590 zł |
| koszt budowy | 741 755 zł |

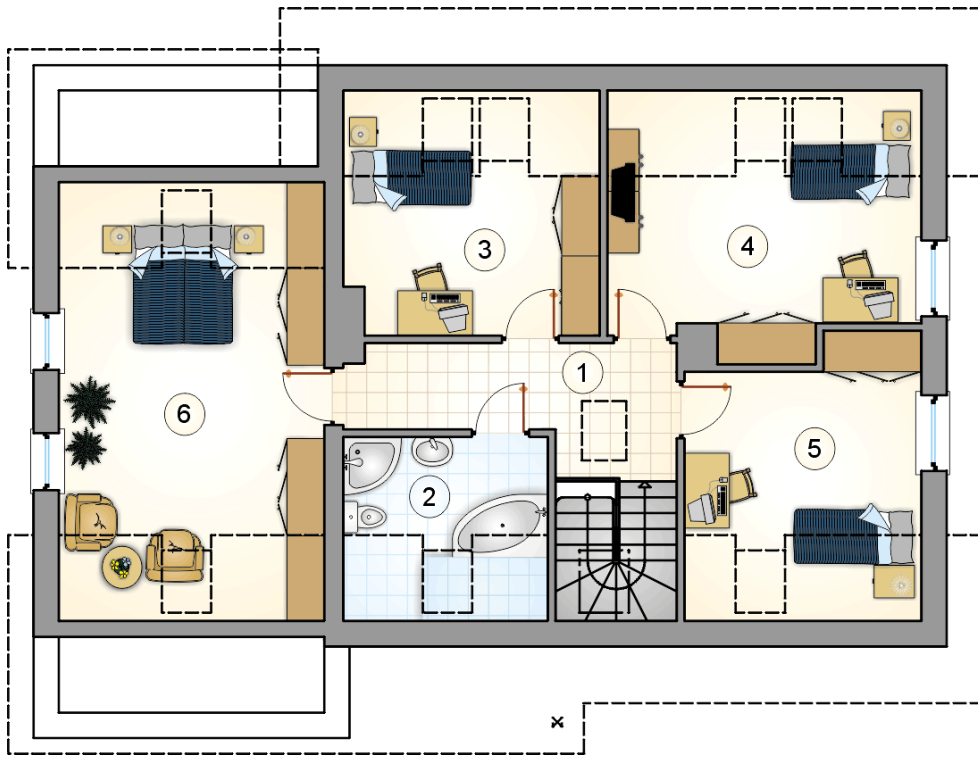
Podane ceny są szacunkowymi cenami netto. Zapytaj o zestawienie materiałów naszego konsultanta na www.studioatrium.pl



9.20
10.65
1.45

RZUT PARTERU [m²]

| | | |
|---|--------------------|--------------|
| 1 | przedsiónek | 5,00 |
| 2 | hall z komunikacją | 9,25 |
| 3 | łazienka | 3,25 |
| 4 | pokój | 12,15 |
| 5 | pokój dzienny | 24,15 |
| 6 | kuchnia z jadalnią | 14,75 |
| 7 | kotłownia | 16,55 |
| | razem | 85,10 |
| 8 | garaż | 23,90 |



| RZUT PODDASZA | | [m ²] |
|---------------|--------------------|-------------------|
| 1 | hall z komunikacją | 8,70 |
| 2 | łazienka | 5,45 |
| 3 | pokój | 10,50 |
| 4 | pokój | 13,45 |
| 5 | pokój | 11,15 |
| 6 | pokój | 18,80 |
| | razem | 68,05 |