



Milaczek

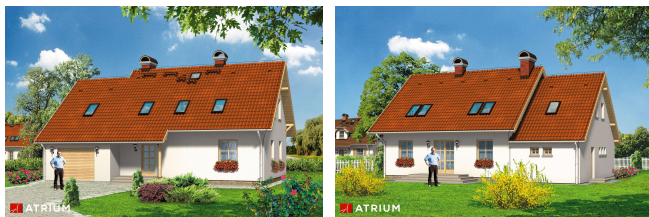
153,15 m²

plus garaż 23,90 m²

Dom parterowy z dwuspadowym dachem i poddaszem użytkowym, z 4 sypialniami i garażem

min. wymiary działki 22,45 x 18,65 m

pow. netto parteru	118,55 m ²
pow. całkowita	269,45 m ²
pow. zabudowy	144,45 m ²
kubatura brutto	808,90 m ³
wysokość budynku	8,14 m
kąt nachylenia dachu	40°
rodzaj stropu	gęstożebrowy
pow. dachu	232,10 m ²



TECHNOLOGIA

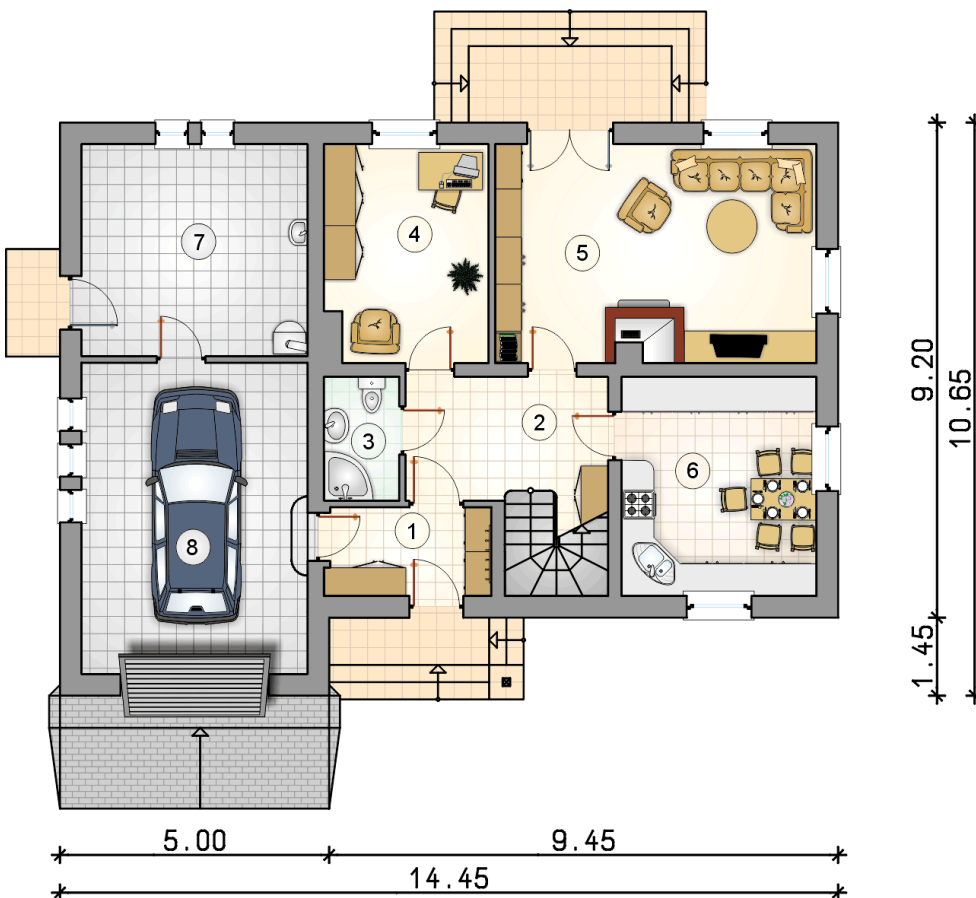
Technologia murowana: Pustak ceramiczny gr. 30 cm + ocieplenie w systemie Termo Organika. Pokrycie dachu dachówką cementową. Brama garażowa i drzwi zewnętrzne marki Hörmann.

Do tego projektu możesz wprowadzić zmiany, na które wyrazimy bezpłatną zgodę. Więcej na www.studioatrium.pl

KOSZTY BUDOWY

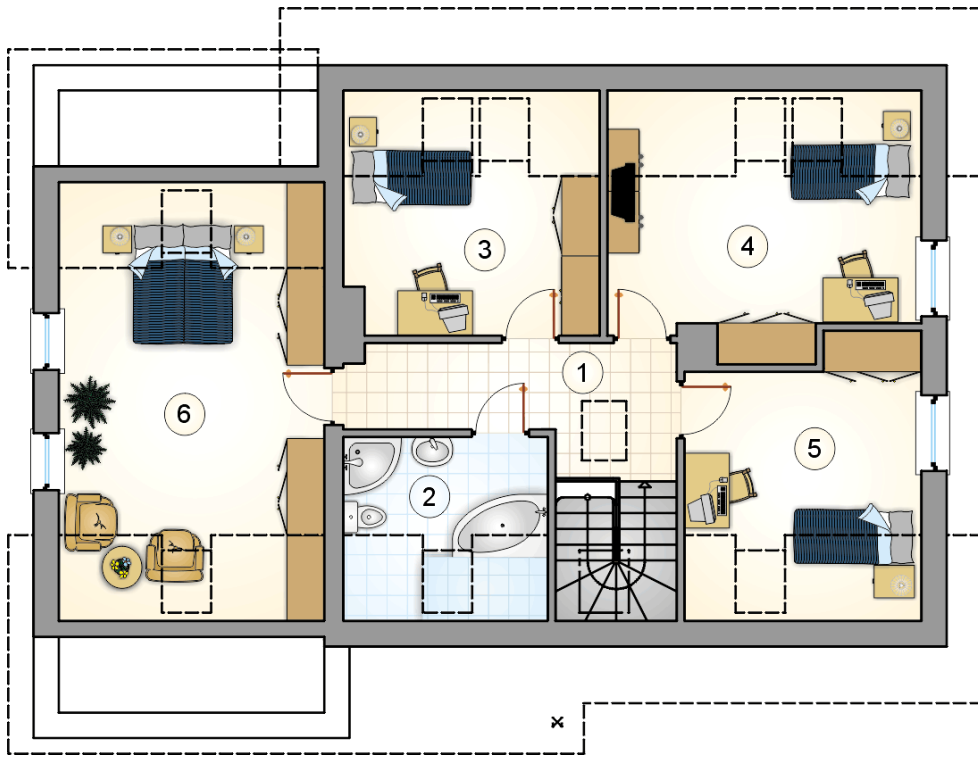
stan surowy	310 128 zł
roboty wykończeniowe	298 037 zł
instalacje	133 590 zł
koszt budowy	741 755 zł

Podane ceny są szacunkowymi cenami netto. Zapytaj o zestawienie materiałów naszego konsultanta na www.studioatrium.pl



RZUT PARTERU [m²]

1	przedsiónek	5,00
2	hall z komunikacją	9,25
3	łazienka	3,25
4	pokój	12,15
5	pokój dzienny	24,15
6	kuchnia z jadalnią	14,75
7	kotłownia	16,55
	razem	85,10
8	garaż	23,90



RZUT PODDASZA		[m ²]
1	hall z komunikacją	8,70
2	łazienka	5,45
3	pokój	10,50
4	pokój	13,45
5	pokój	11,15
6	pokój	18,80
	razem	68,05