



# Milano

## 119,15 m<sup>2</sup>

Dom piętrowy z kopertowym dachem, w części drewniana elewacja, przestronny taras wypoczynkowy

min. wymiary działki 16,3 x 22,7 m

pow. netto parteru	70,70 m <sup>2</sup>
pow. całkowita	177,60 m <sup>2</sup>
pow. zabudowy	88,80 m <sup>2</sup>
kubatura brutto	638,05 m <sup>3</sup>
wysokość budynku	8,54 m
kąt nachylenia dachu	22°
rodzaj stropu	gęstożebrowy
pow. dachu	136,15 m <sup>2</sup>

### TECHNOLOGIA

Technologia murowana: Pustak ceramiczny gr. 30 cm + ocieplenie w systemie Termo Organika. Pokrycie dachu dachówką cementową. Drzwi zewnętrzne marki Hörmann.

Do tego projektu możesz wprowadzić zmiany, na które wyrazimy bezpłatną zgodę. Więcej na [www.studioatrium.pl](http://www.studioatrium.pl)



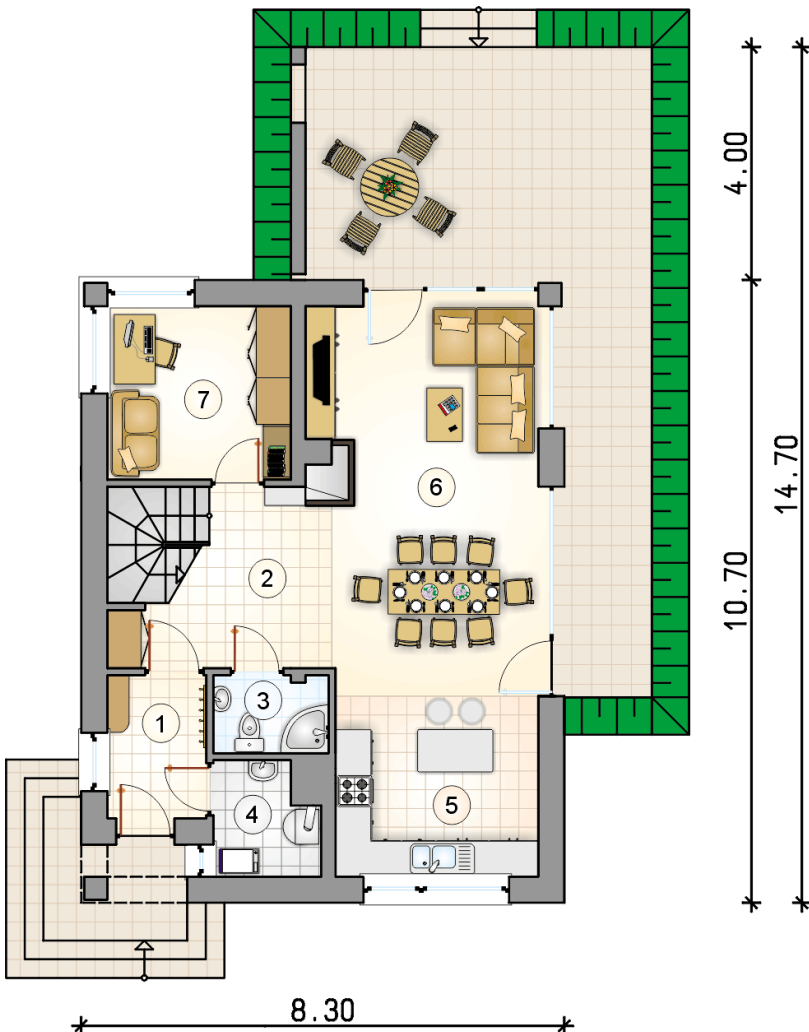
### KOSZTY BUDOWY

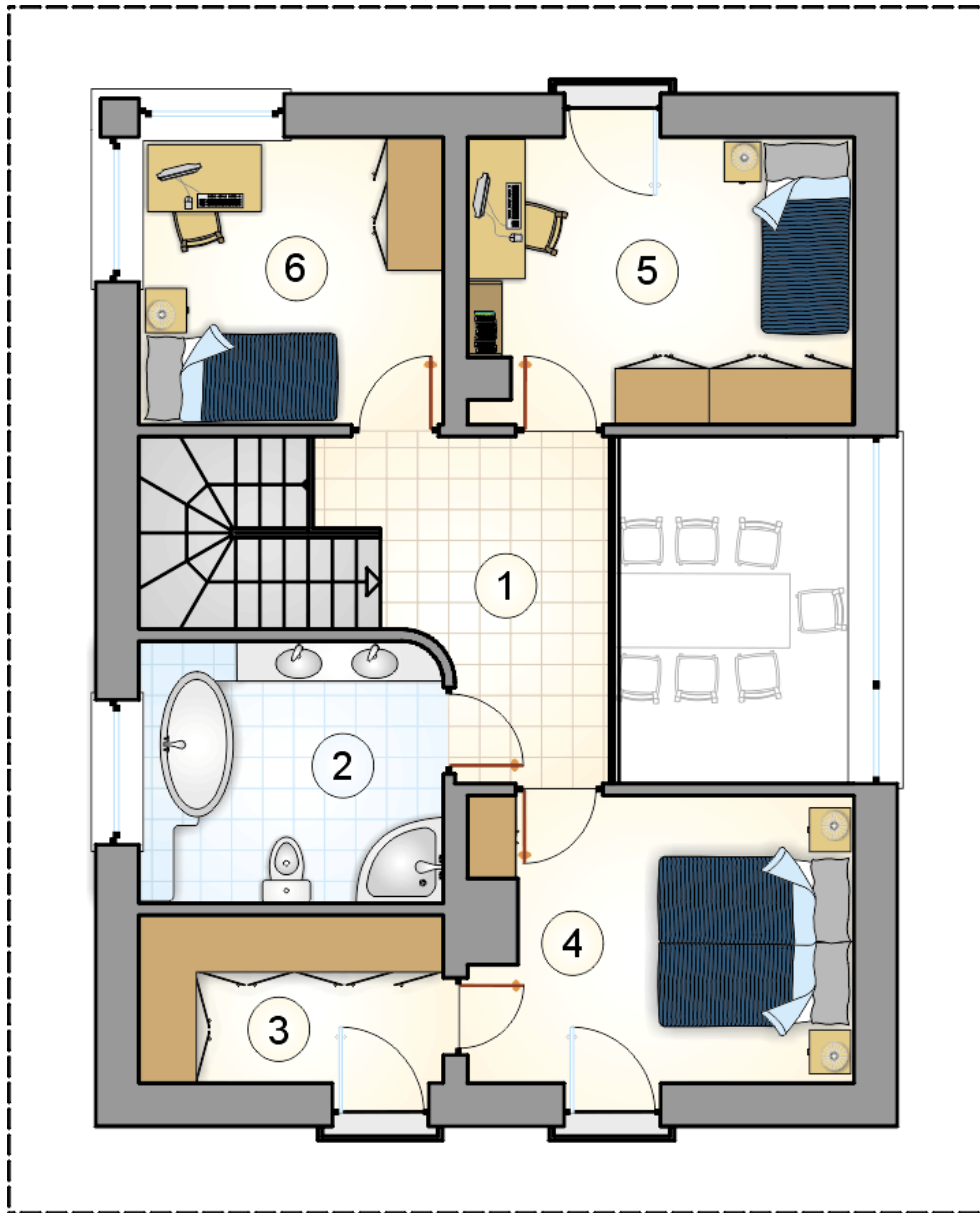
stan surowy	224 175 zł
roboty wykończeniowe	215 435 zł
instalacje	96 565 zł
koszt budowy	536 175 zł

Podane ceny są szacunkowymi cenami netto. Zapytaj o zestawienie materiałów naszego konsultanta na [www.studioatrium.pl](http://www.studioatrium.pl)

### RZUT PARTERU

	[m <sup>2</sup> ]
1 przedsionek	4,20
2 hall z komunikacją	7,45
3 łazienka	2,60
4 kotłownia	3,30
5 kuchnia	12,45
6 pokój dzienny z jadalnią	24,70
7 pokój	9,40
<b>razem</b>	<b>64,10</b>





RZUT PIĘTRA

[m<sup>2</sup>]

1	hall z komunikacją	8,45
2	łazienka	8,55
3	garderoba	5,50
4	pokój	11,45
5	pokój	11,70
6	pokój	9,40
	<b>razem</b>	<b>55,05</b>