



Milano

119,15 m²

Dom piętrowy z kopertowym dachem, w części drewniana elewacja, przestronny taras wypoczynkowy

min. wymiary działki 16,3 x 22,7 m

pow. netto parteru	70,70 m ²
pow. całkowita	177,60 m ²
pow. zabudowy	88,80 m ²
kubatura brutto	638,05 m ³
wysokość budynku	8,54 m
kąt nachylenia dachu	22°
rodzaj stropu	gęstożebrowy
pow. dachu	136,15 m ²

TECHNOLOGIA

Technologia murowana: Pustak ceramiczny gr. 30 cm + ocieplenie w systemie Termo Organika. Pokrycie dachu dachówką cementową. Drzwi zewnętrzne marki Hörmann.

Do tego projektu możesz wprowadzić zmiany, na które wyrazimy bezpłatną zgodę. Więcej na www.studioatrium.pl

KOSZTY BUDOWY

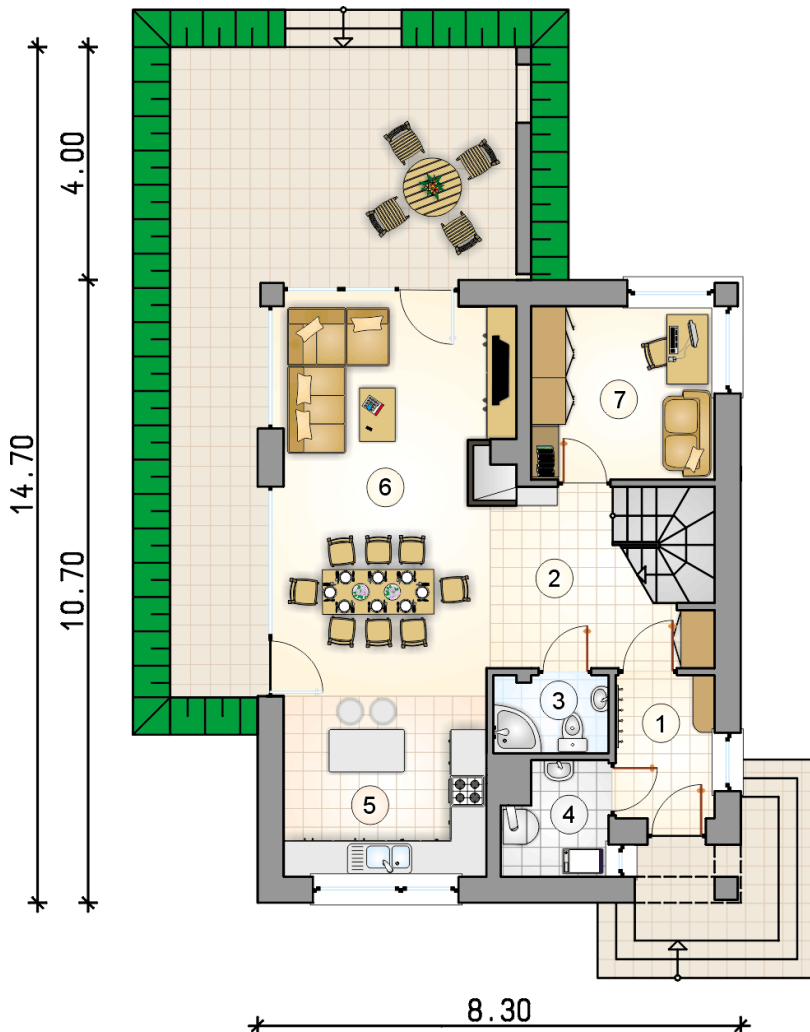
stan surowy	224 175 zł
roboty wykończeniowe	215 435 zł
instalacje	96 565 zł
koszt budowy	536 175 zł

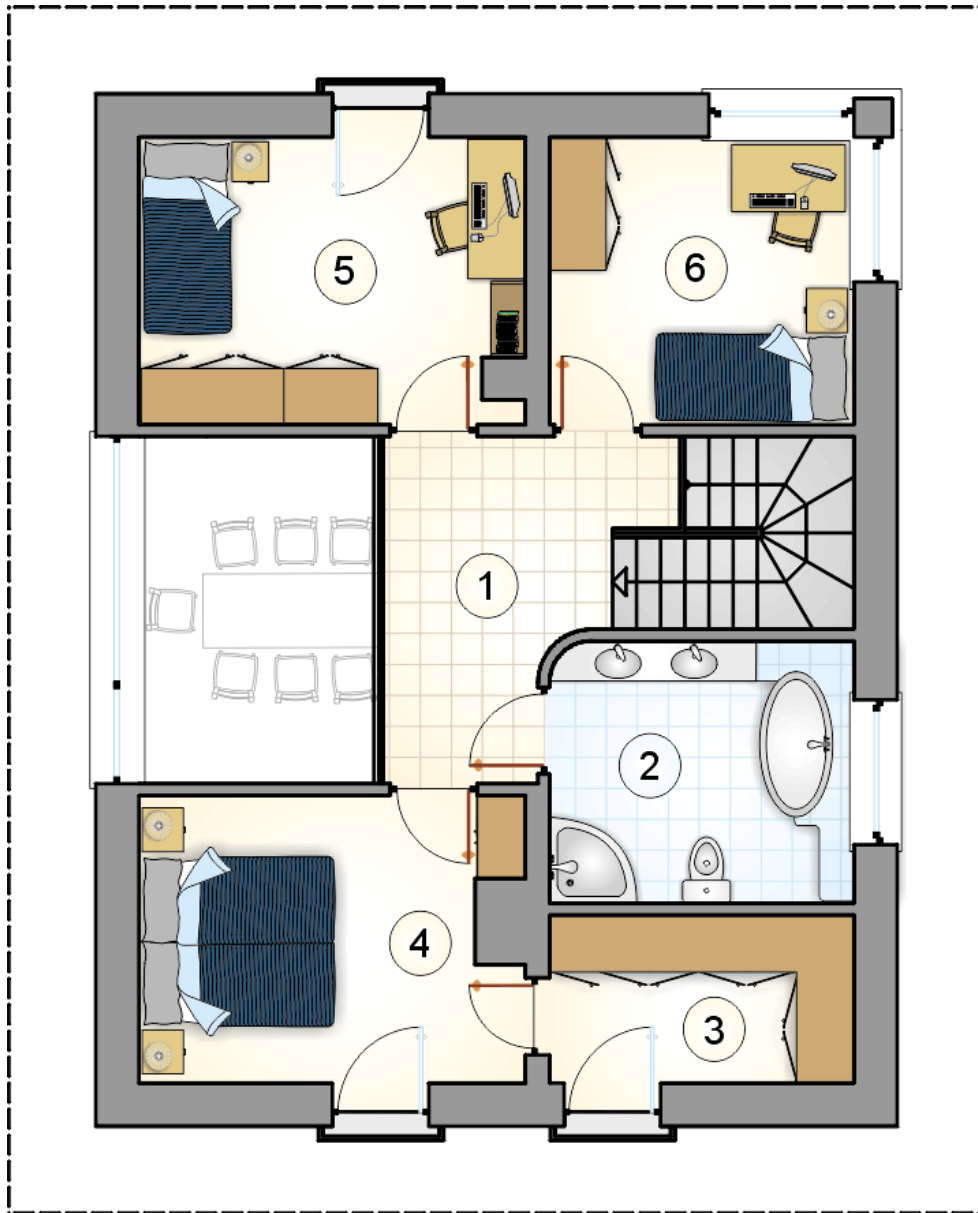
Podane ceny są szacunkowymi cenami netto. Zapytaj o zestawienie materiałów naszego konsultanta na www.studioatrium.pl



RZUT PARTERU [m²]

1	przedsiónek	4,20
2	hall z komunikacją	7,45
3	łazienka	2,60
4	kotłownia	3,30
5	kuchnia	12,45
6	pokój dzienny z jadalnią	24,70
7	pokój	9,40
	razem	64,10





RZUT PIĘTRA

[m²]

1	hall z komunikacją	8,45
2	łazienka	8,55
3	garderoba	5,50
4	pokój	11,45
5	pokój	11,70
6	pokój	9,40
	razem	55,05