



Milano Duo

127,65 m²

Dom piętrowy, bliźniaczy z kopertowym dachem i 4 sypialniami, z przestronnym, odkrytym tarasem

min. wymiary działki 24,35 x 27,7 m

| | |
|----------------------|-----------------------|
| pow. netto parteru | 70,90 m ² |
| pow. całkowita | 174,95 m ² |
| pow. zabudowy | 87,45 m ² |
| kubatura brutto | 648,00 m ³ |
| wysokość budynku | 9,03 m |
| kąt nachylenia dachu | 22° |
| rodzaj stropu | gęstożebrowy |
| pow. dachu | 122,35 m ² |

TECHNOLOGIA

Technologia murowana: Pustak ceramiczny gr. 30 cm + ocieplenie w systemie Termo Organika. Pokrycie dachu dachówką cementową. Drzwi zewnętrzne marki Hörmann.

Do tego projektu możesz wprowadzić zmiany, na które wyrazimy bezpłatną zgodę. Więcej na www.studioatrium.pl

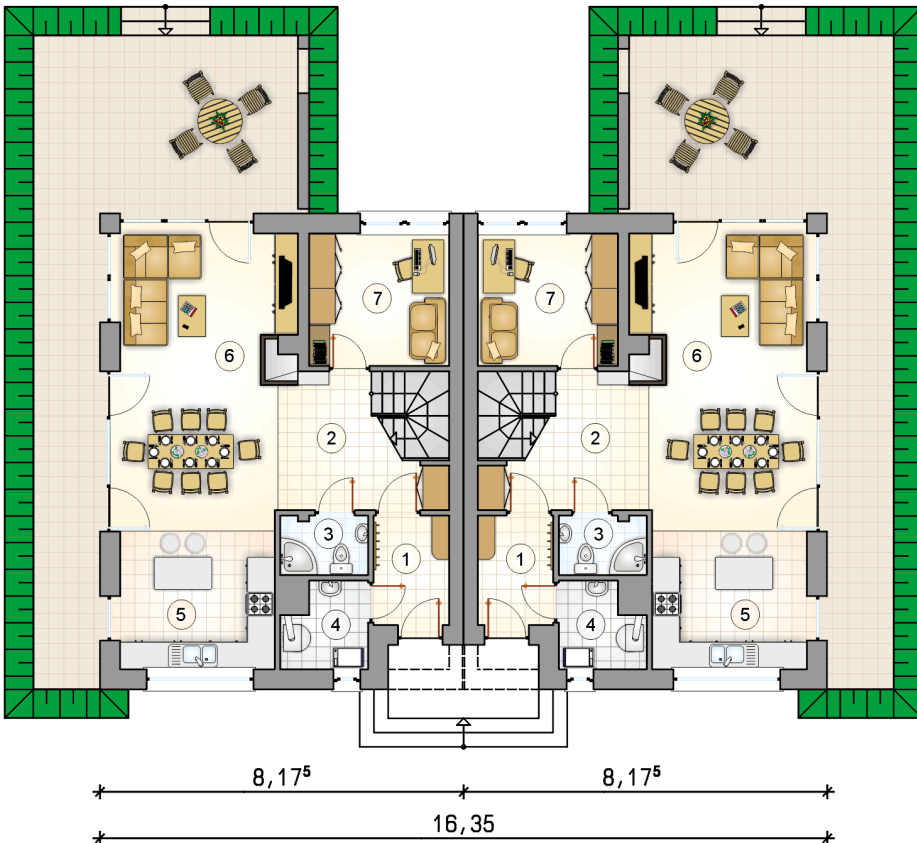
KOSZTY BUDOWY

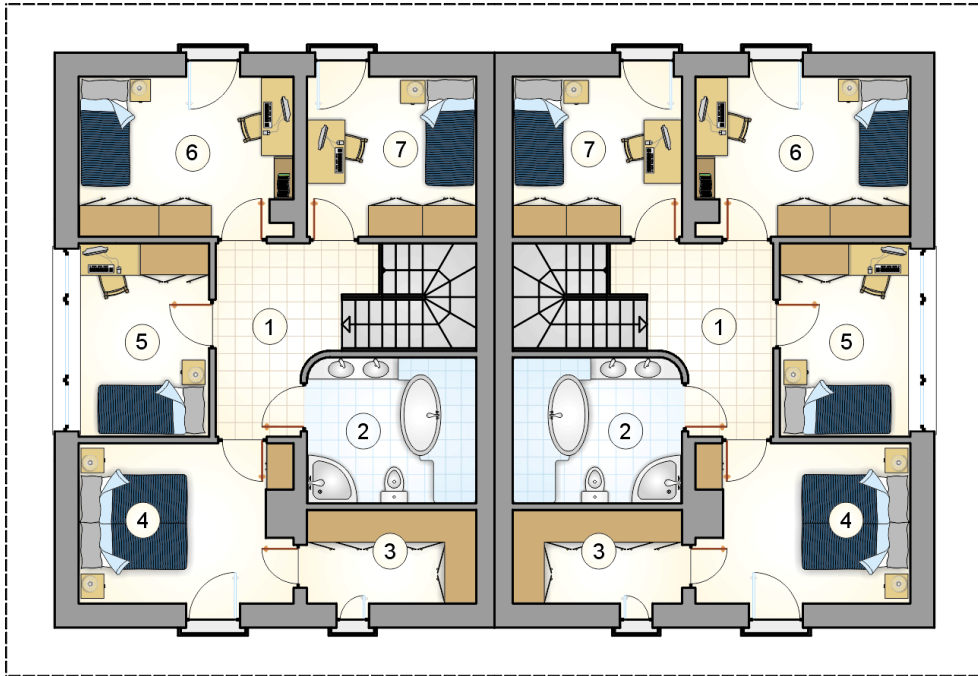
| | |
|----------------------|------------|
| stan surowy | 240 167 zł |
| roboty wykończeniowe | 230 804 zł |
| instalacje | 103 454 zł |
| koszt budowy | 574 425 zł |

Podane ceny są szacunkowymi cenami netto. Zapytaj o zestawienie materiałów naszego konsultanta na www.studioatrium.pl

RZUT PARTERU [m²]

| | | |
|---|--------------------------|--------------|
| 1 | przedsiónek | 4,20 |
| 2 | hall z komunikacją | 7,45 |
| 3 | łazienka | 2,60 |
| 4 | kotłownia | 3,45 |
| 5 | kuchnia | 12,45 |
| 6 | pokój dzienny z jadalnią | 24,70 |
| 7 | pokój | 9,40 |
| | razem | 64,25 |





RZUT PIĘTRA

[m²]

| | | |
|---|--------------------|--------------|
| 1 | hall z komunikacją | 8,05 |
| 2 | łazienka | 8,55 |
| 3 | garderoba | 5,50 |
| 4 | pokój | 11,45 |
| 5 | pokój | 8,75 |
| 6 | pokój | 11,70 |
| 7 | pokój | 9,40 |
| | razem | 63,40 |