



Milano II

119,15 m²

plus garaż 21,00 m²

Dom piętrowy z kopertowym dachem w stylu włoskim, przeszklenia w części tarasowej, fragmentaryczna drewniana elewacja, garaż

min. wymiary działki 20,1 x 22,7 m

pow. netto parteru	98,85 m ²
pow. całkowita	208,60 m ²
pow. zabudowy	119,80 m ²
kubatura brutto	731,35 m ³
wysokość budynku	8,54 m
kąt nachylenia dachu	22°
rodzaj stropu	gęstożebrowy
pow. dachu	136,15 m ²

ATRIUM



TECHNOLOGIA

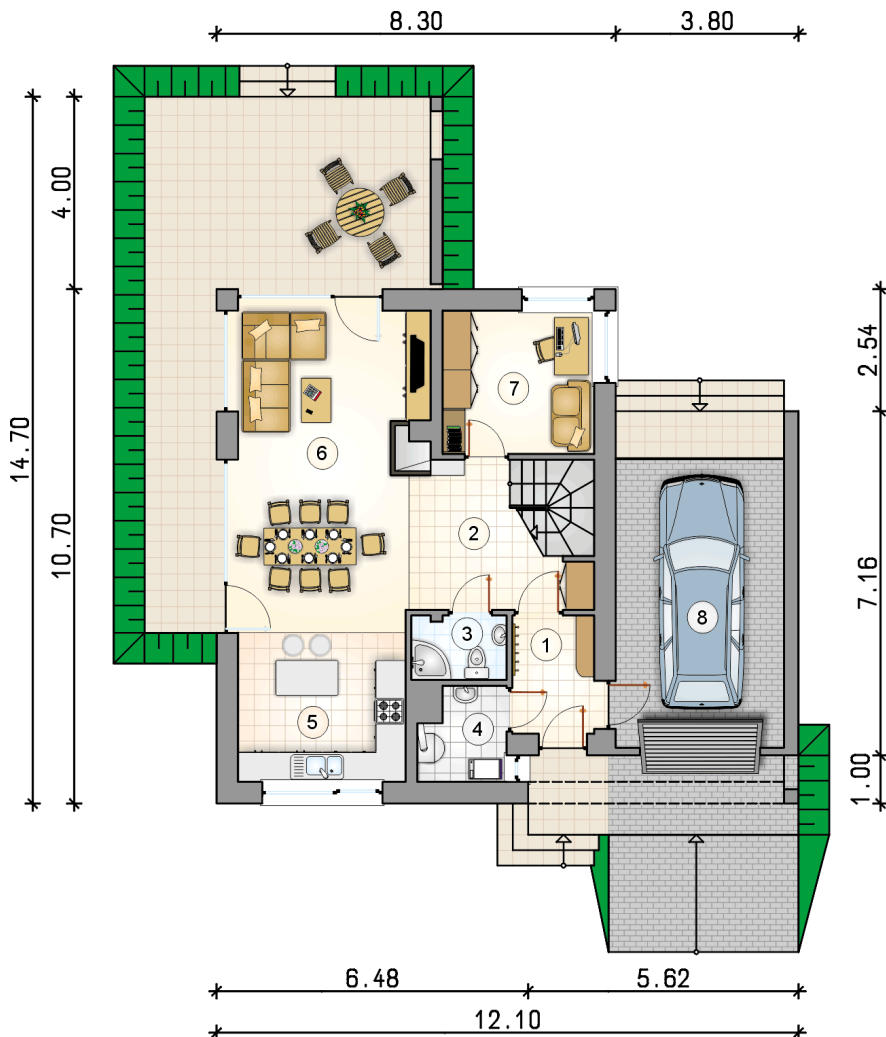
Technologia murowana: Pustak ceramiczny gr. 30 cm + ocieplenie w systemie Termo Organika. Pokrycie dachu dachówką cementową. Brama garażowa i drzwi zewnętrzne marki Hörmann.

Do tego projektu możesz wprowadzić zmiany, na które wyrazimy bezpłatną zgodę. Więcej na www.studioatrium.pl

KOSZTY BUDOWY

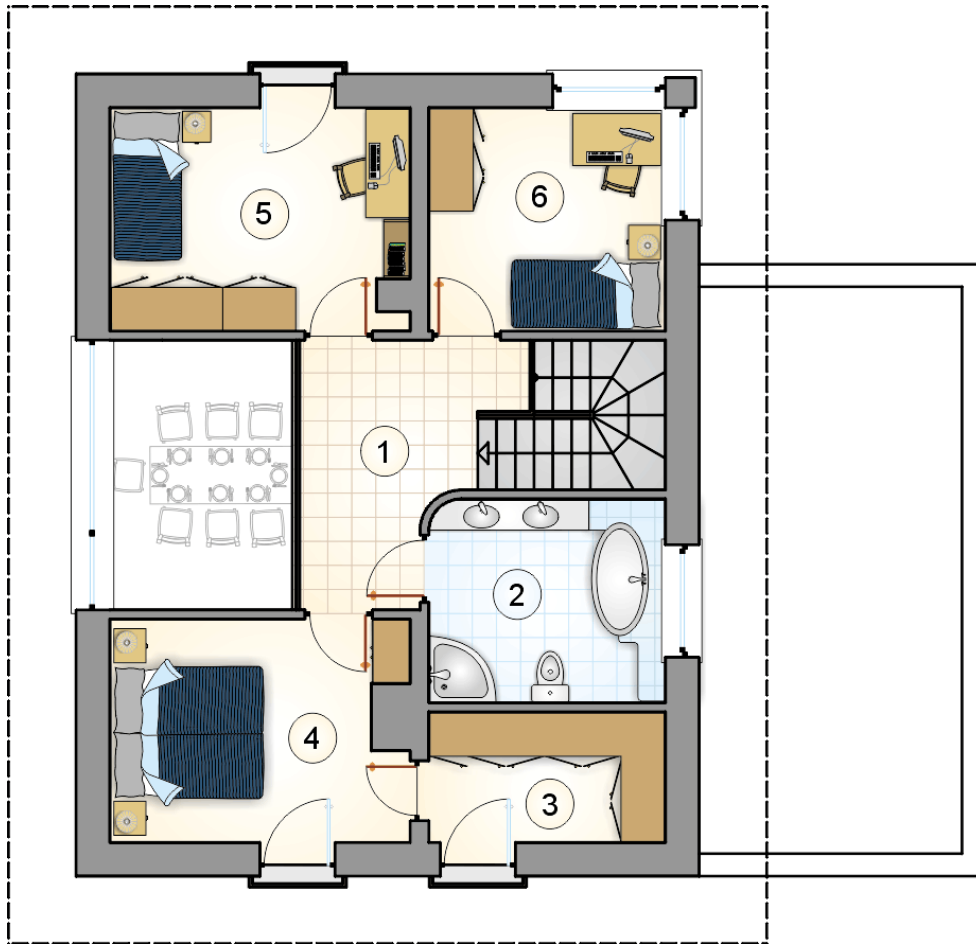
stan surowy	243 491 zł
roboty wykończeniowe	233 998 zł
instalacje	104 886 zł
koszt budowy	582 375 zł

Podane ceny są szacunkowymi cenami netto. Zapytaj o zestawienie materiałów naszego konsultanta na www.studioatrium.pl



RZUT PARTERU [m²]

1	przedsiónek	4,20
2	hall z komunikacją	7,45
3	łazienka	2,60
4	kotłownia	3,30
5	kuchnia	12,45
6	pokój dzienny z jadalnią	24,70
7	pokój	9,40
	razem	64,10
8	garaż	21,00



RZUT PIĘTRA

[m²]

1	hall z komunikacją	8,45
2	łazienka	8,55
3	garderoba	5,50
4	pokój	11,45
5	pokój	11,70
6	pokój	9,40
	razem	55,05