



# Milano II

## 119,15 m<sup>2</sup>

plus garaż 21,00 m<sup>2</sup>

Dom piętrowy z kopertowym dachem w stylu włoskim, przeszklenia w części tarasowej, fragmentaryczna drewniana elewacja, garaż

min. wymiary działki 20,1 x 22,7 m

pow. netto parteru	98,85 m <sup>2</sup>
pow. całkowita	208,60 m <sup>2</sup>
pow. zabudowy	119,80 m <sup>2</sup>
kubatura brutto	731,35 m <sup>3</sup>
wysokość budynku	8,54 m
kąt nachylenia dachu	22°
rodzaj stropu	gęstożebrowy
pow. dachu	136,15 m <sup>2</sup>

ATRIUM



### TECHNOLOGIA

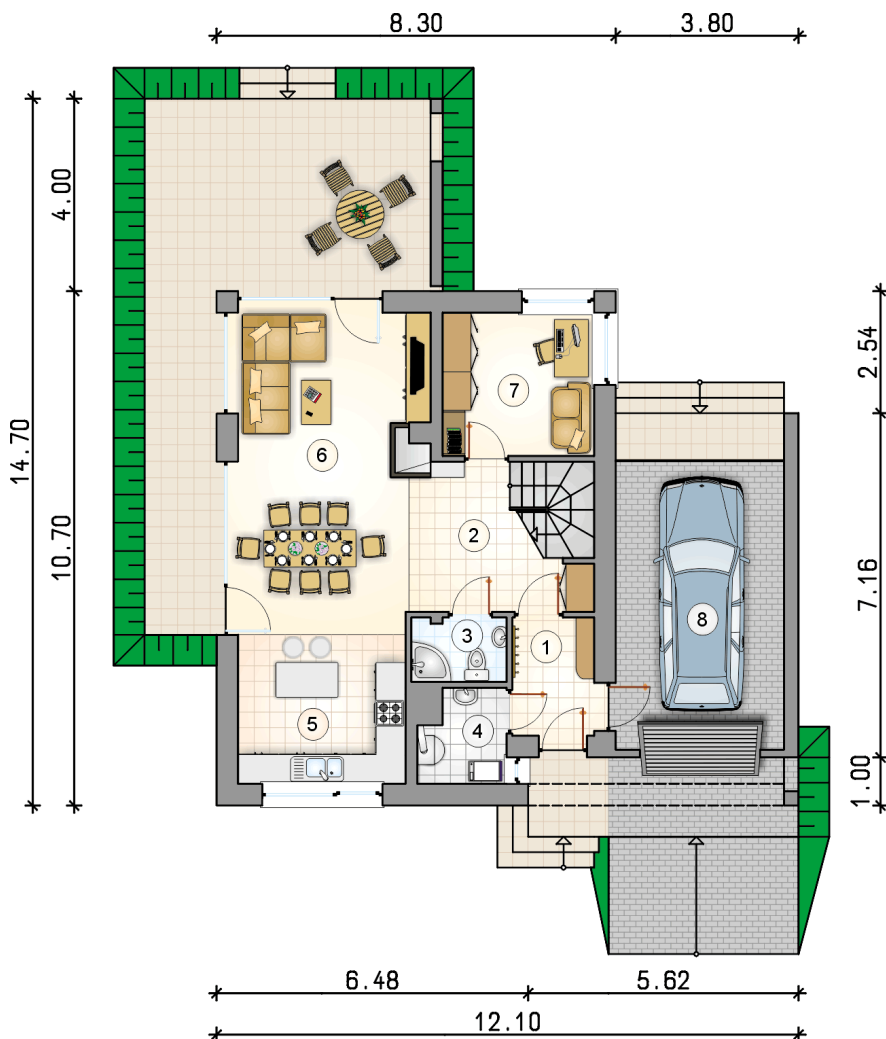
Technologia murowana: Pustak ceramiczny gr. 30 cm + ocieplenie w systemie Termo Organika. Pokrycie dachu dachówką cementową. Brama garażowa i drzwi zewnętrzne marki Hörmann.

Do tego projektu możesz wprowadzić zmiany, na które wyrazimy bezpłatną zgodę. Więcej na [www.studioatrium.pl](http://www.studioatrium.pl)

### KOSZTY BUDOWY

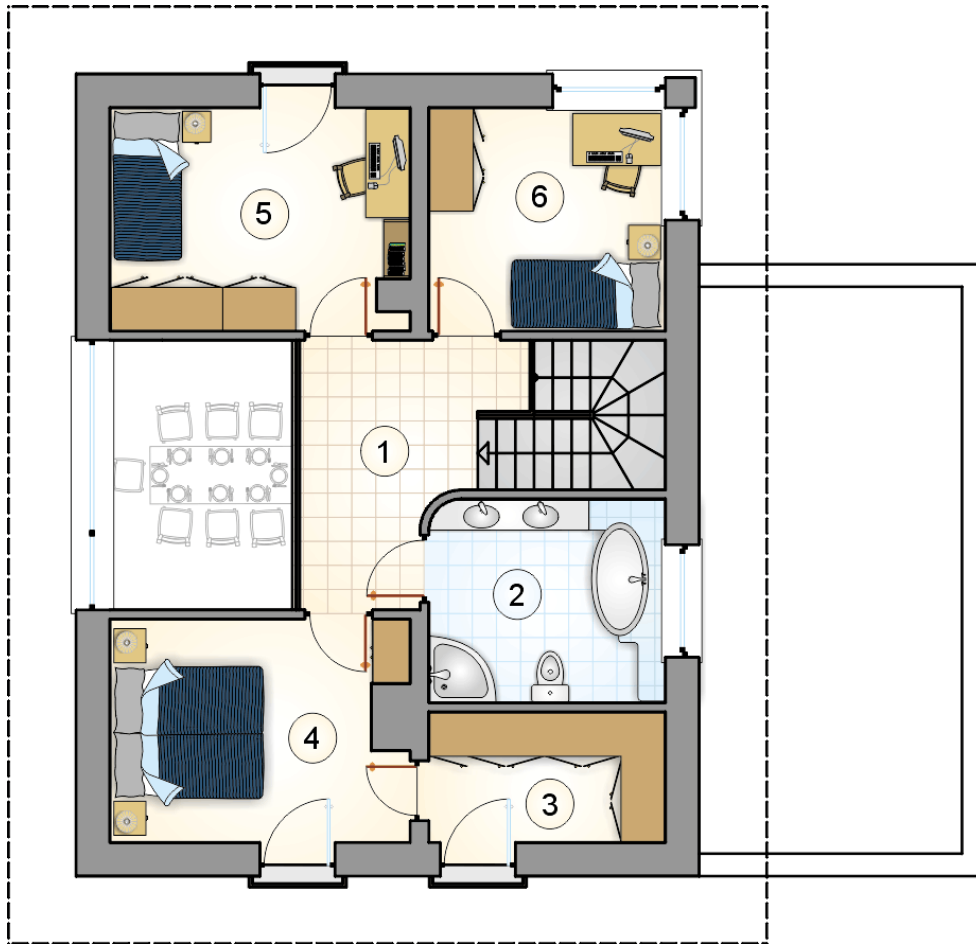
stan surowy	243 491 zł
roboty wykończeniowe	233 998 zł
instalacje	104 886 zł
koszt budowy	582 375 zł

Podane ceny są szacunkowymi cenami netto. Zapytaj o zestawienie materiałów naszego konsultanta na [www.studioatrium.pl](http://www.studioatrium.pl)



### RZUT PARTERU [m<sup>2</sup>]

1	przedsiónek	4,20
2	hall z komunikacją	7,45
3	łazienka	2,60
4	kotłownia	3,30
5	kuchnia	12,45
6	pokój dzienny z jadalnią	24,70
7	pokój	9,40
	<b>razem</b>	<b>64,10</b>
8	garaż	21,00



RZUT PIĘTRA

[m<sup>2</sup>]

1	hall z komunikacją	8,45
2	łazienka	8,55
3	garderoba	5,50
4	pokój	11,45
5	pokój	11,70
6	pokój	9,40
	<b>razem</b>	<b>55,05</b>