



Milano III

129,8 m²

Nowoczesny dom piętrowy w stylu włoskim z 4 sypialniami, liczne przeszklenia, przestronny taras wypoczynkowy

min. wymiary działki 16,9 x 22,7 m

pow. netto parteru	70,80 m ²
pow. całkowita	180,30 m ²
pow. zabudowy	91,50 m ²
kubatura brutto	650,25 m ³
wysokość budynku	8,54 m
kąt nachylenia dachu	22°
rodzaj stropu	gęstożebrowy
pow. dachu	140,25 m ²

TECHNOLOGIA

Technologia mурowa: Pustak ceramiczny gr. 30 cm + ocieplenie w systemie Termo Organika. Pokrycie dachu dachówką cementową. Drzwi zewnętrzne marki Hörmann.

Do tego projektu możesz wprowadzić zmiany, na które wyrazimy bezpłatną zgodę. Więcej na www.studioatrium.pl



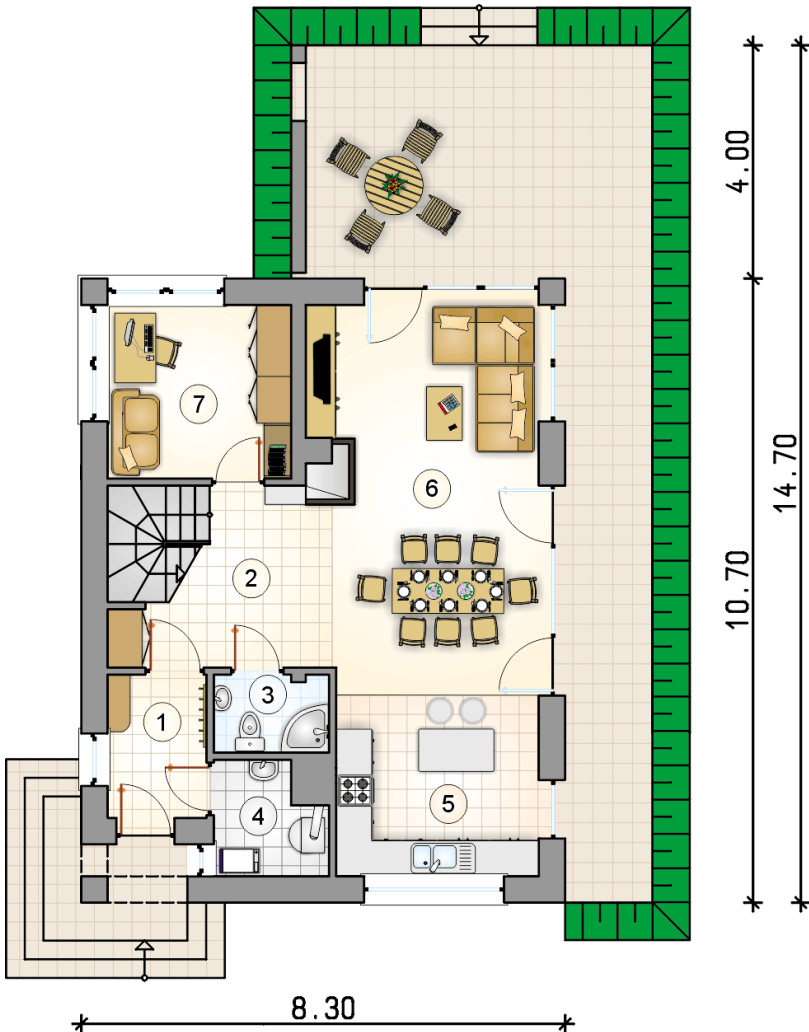
KOSZTY BUDOWY

stan surowy	244 212 zł
roboty wykończeniowe	234 691 zł
instalacje	105 196 zł
koszt budowy	584 100 zł

Podane ceny są szacunkowymi cenami netto. Zapytaj o zestawienie materiałów naszego konsultanta na www.studioatrium.pl

RZUT PARTERU

	[m ²]
1 przedsionek	4,20
2 hall z komunikacją	7,45
3 łazienka	2,60
4 kotłownia	3,45
5 kuchnia	12,45
6 pokój dzienny z jadalnią	24,70
7 pokój	9,40
razem	64,25



RZUT PIĘTRA

[m²]

- 1 hall z komunikacją 8,05
- 2 łazienka 8,55
- 3 garderoba 5,50
- 4 pokój 11,45
- 5 pokój 10,90
- 6 pokój 11,70
- 7 pokój 9,40
- razem**

8,05
8,55
5,50
11,45
10,90
11,70
9,40
65,55

3.10
4.50
3.10

8.30 0.60

