



# Milano III

## 129,8 m<sup>2</sup>

Nowoczesny dom piętrowy w stylu włoskim z 4 sypialniami, liczne przeszklenia, przestronny taras wypoczynkowy

min. wymiary działki 16,9 x 22,7 m

pow. netto parteru	70,80 m <sup>2</sup>
pow. całkowita	180,30 m <sup>2</sup>
pow. zabudowy	91,50 m <sup>2</sup>
kubatura brutto	650,25 m <sup>3</sup>
wysokość budynku	8,54 m
kąt nachylenia dachu	22°
rodzaj stropu	gęstożebrowy
pow. dachu	140,25 m <sup>2</sup>

### TECHNOLOGIA

Technologia murowana: Pustak ceramiczny gr. 30 cm + ocieplenie w systemie Termo Organika. Pokrycie dachu dachówką cementową. Drzwi zewnętrzne marki Hörmann.

Do tego projektu możesz wprowadzić zmiany, na które wyrazimy bezpłatną zgodę. Więcej na [www.studioatrium.pl](http://www.studioatrium.pl)



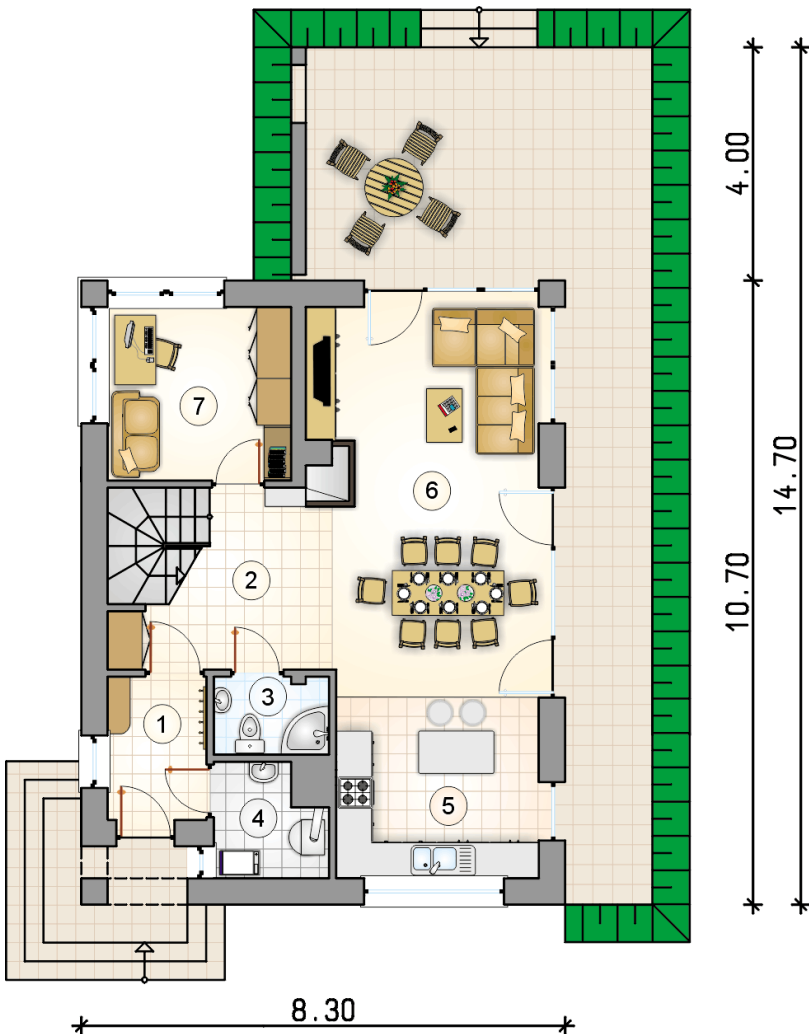
### KOSZTY BUDOWY

stan surowy	244 212 zł
roboty wykończeniowe	234 691 zł
instalacje	105 196 zł
koszt budowy	584 100 zł

Podane ceny są szacunkowymi cenami netto. Zapytaj o zestawienie materiałów naszego konsultanta na [www.studioatrium.pl](http://www.studioatrium.pl)

### RZUT PARTERU

	[m <sup>2</sup> ]
1 przedsionek	4,20
2 hall z komunikacją	7,45
3 łazienka	2,60
4 kotłownia	3,45
5 kuchnia	12,45
6 pokój dzienny z jadalnią	24,70
7 pokój	9,40
<b>razem</b>	<b>64,25</b>



RZUT PIĘTRA

[m<sup>2</sup>]

- 1 hall z komunikacją 8,05
- 2 łazienka 8,55
- 3 garderoba 5,50
- 4 pokój 11,45
- 5 pokój 10,90
- 6 pokój 11,70
- 7 pokój 9,40
- razem**

8,05  
8,55  
5,50  
11,45  
10,90  
11,70  
9,40  
65,55

3.10  
4.50  
3.10

8.30 0.60

