



# Milano III

## 129,8 m<sup>2</sup>

Nowoczesny dom piętrowy w stylu włoskim z 4 sypialniami, liczne przeszklenia, przestronny taras wypoczynkowy

min. wymiary działki 16,9 x 22,7 m

pow. netto parteru	70,80 m <sup>2</sup>
pow. całkowita	180,30 m <sup>2</sup>
pow. zabudowy	91,50 m <sup>2</sup>
kubatura brutto	650,25 m <sup>3</sup>
wysokość budynku	8,54 m
kąt nachylenia dachu	22°
rodzaj stropu	gęstożebrowy
pow. dachu	140,25 m <sup>2</sup>

### TECHNOLOGIA

Technologia murowana: Pustak ceramiczny gr. 30 cm + ocieplenie w systemie Termo Organika. Pokrycie dachu dachówką cementową. Drzwi zewnętrzne marki Hörmann.

Do tego projektu możesz wprowadzić zmiany, na które wyrazimy bezpłatną zgodę. Więcej na [www.studioatrium.pl](http://www.studioatrium.pl)

### KOSZTY BUDOWY

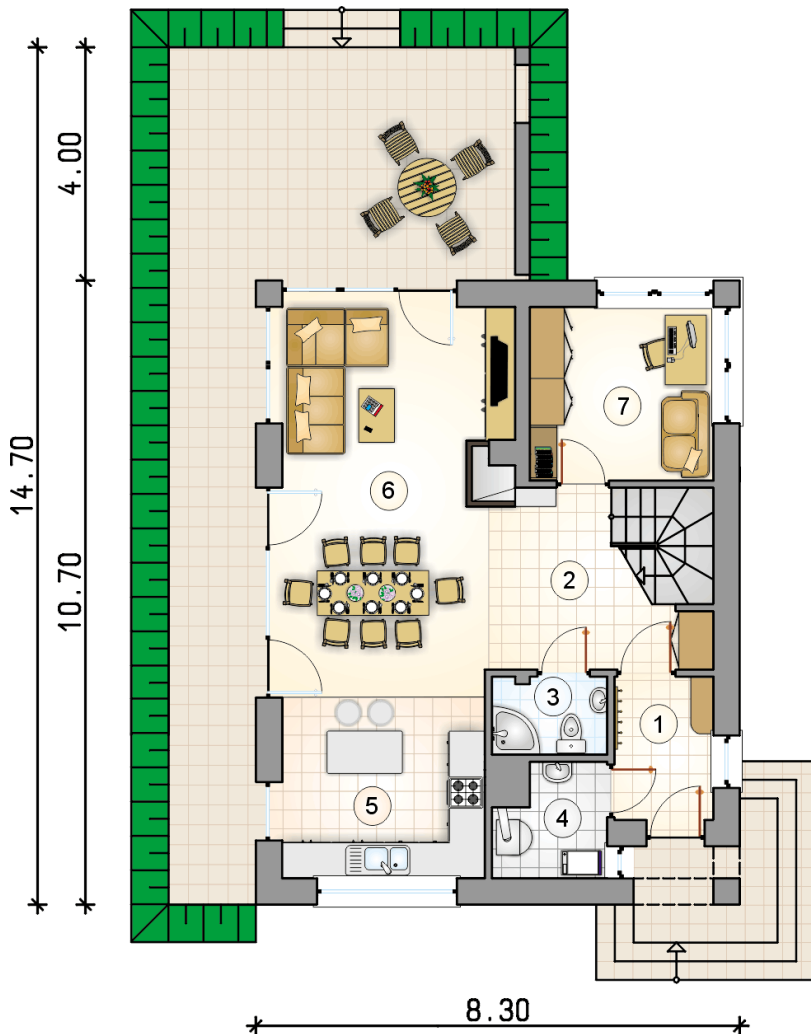
stan surowy	244 212 zł
roboty wykończeniowe	234 691 zł
instalacje	105 196 zł
koszt budowy	584 100 zł

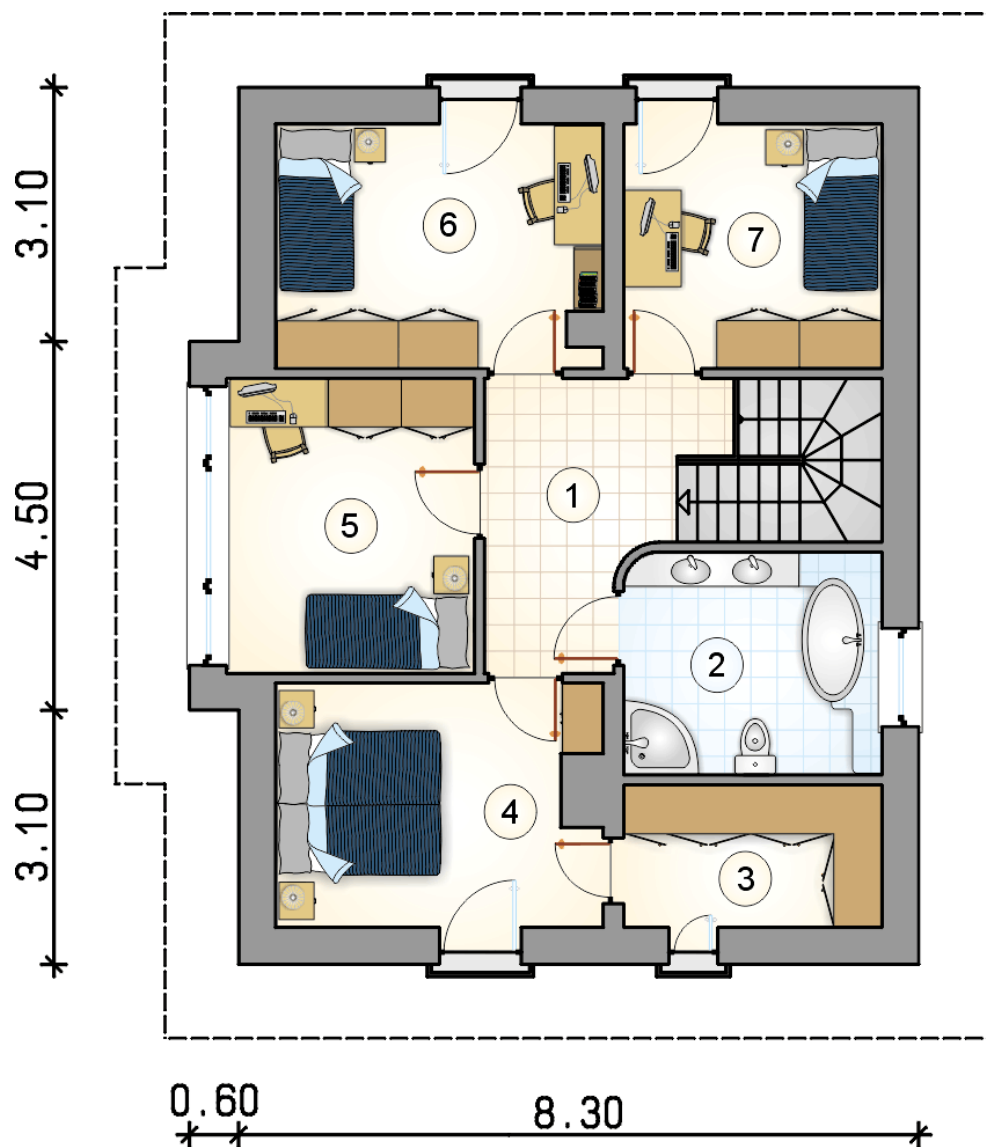
Podane ceny są szacunkowymi cenami netto. Zapytaj o zestawienie materiałów naszego konsultanta na [www.studioatrium.pl](http://www.studioatrium.pl)



### RZUT PARTERU [m<sup>2</sup>]

1	przedsiónek	4,20
2	hall z komunikacją	7,45
3	łazienka	2,60
4	kotłownia	3,45
5	kuchnia	12,45
6	pokój dzienny z jadalnią	24,70
7	pokój	9,40
	<b>razem</b>	<b>64,25</b>





RZUT PIĘTRA		[m <sup>2</sup> ]
1	hall z komunikacją	8,05
2	łazienka	8,55
3	garderoba	5,50
4	pokój	11,45
5	pokój	10,90
6	pokój	11,70
7	pokój	9,40
<b>razem</b>		<b>65,55</b>