



Milano III

129,8 m²

Nowoczesny dom piętrowy w stylu włoskim z 4 sypialniami, liczne przeszklenia, przestronny taras wypoczynkowy

min. wymiary działki 16,9 x 22,7 m

| | |
|----------------------|-----------------------|
| pow. netto parteru | 70,80 m ² |
| pow. całkowita | 180,30 m ² |
| pow. zabudowy | 91,50 m ² |
| kubatura brutto | 650,25 m ³ |
| wysokość budynku | 8,54 m |
| kąt nachylenia dachu | 22° |
| rodzaj stropu | gęstożebrowy |
| pow. dachu | 140,25 m ² |

TECHNOLOGIA

Technologia murowana: Pustak ceramiczny gr. 30 cm + ocieplenie w systemie Termo Organika. Pokrycie dachu dachówką cementową. Drzwi zewnętrzne marki Hörmann.

Do tego projektu możesz wprowadzić zmiany, na które wyrazimy bezpłatną zgodę. Więcej na www.studioatrium.pl

KOSZTY BUDOWY

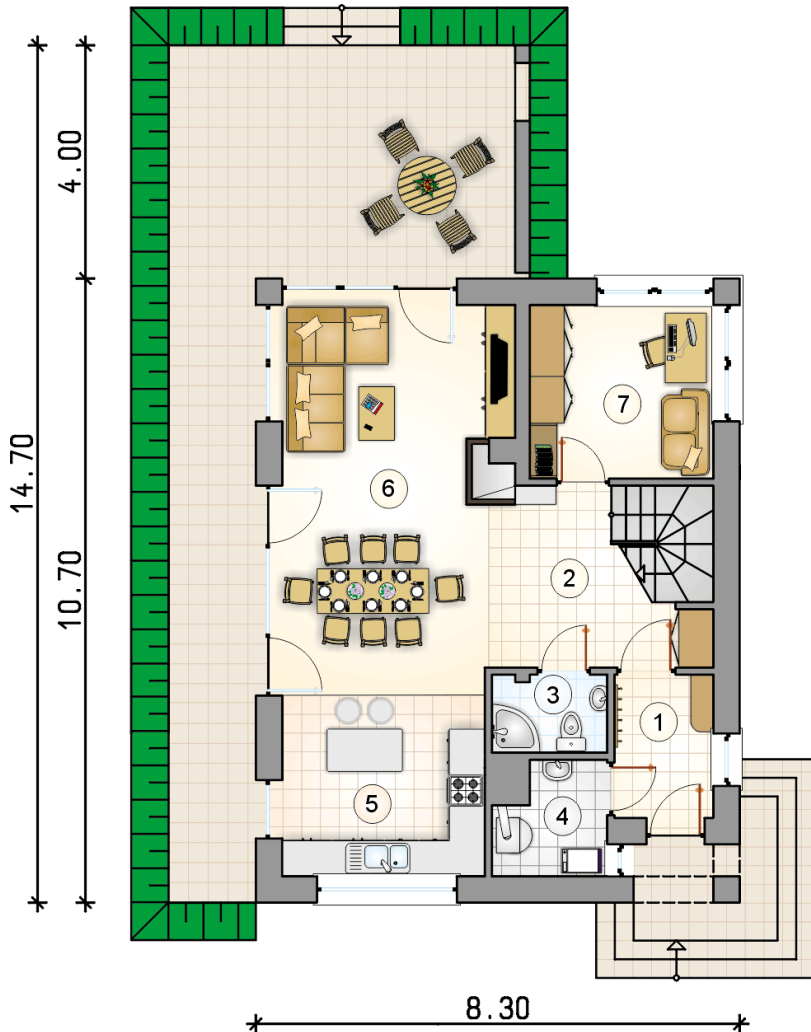
| | |
|----------------------|------------|
| stan surowy | 244 212 zł |
| roboty wykończeniowe | 234 691 zł |
| instalacje | 105 196 zł |
| koszt budowy | 584 100 zł |

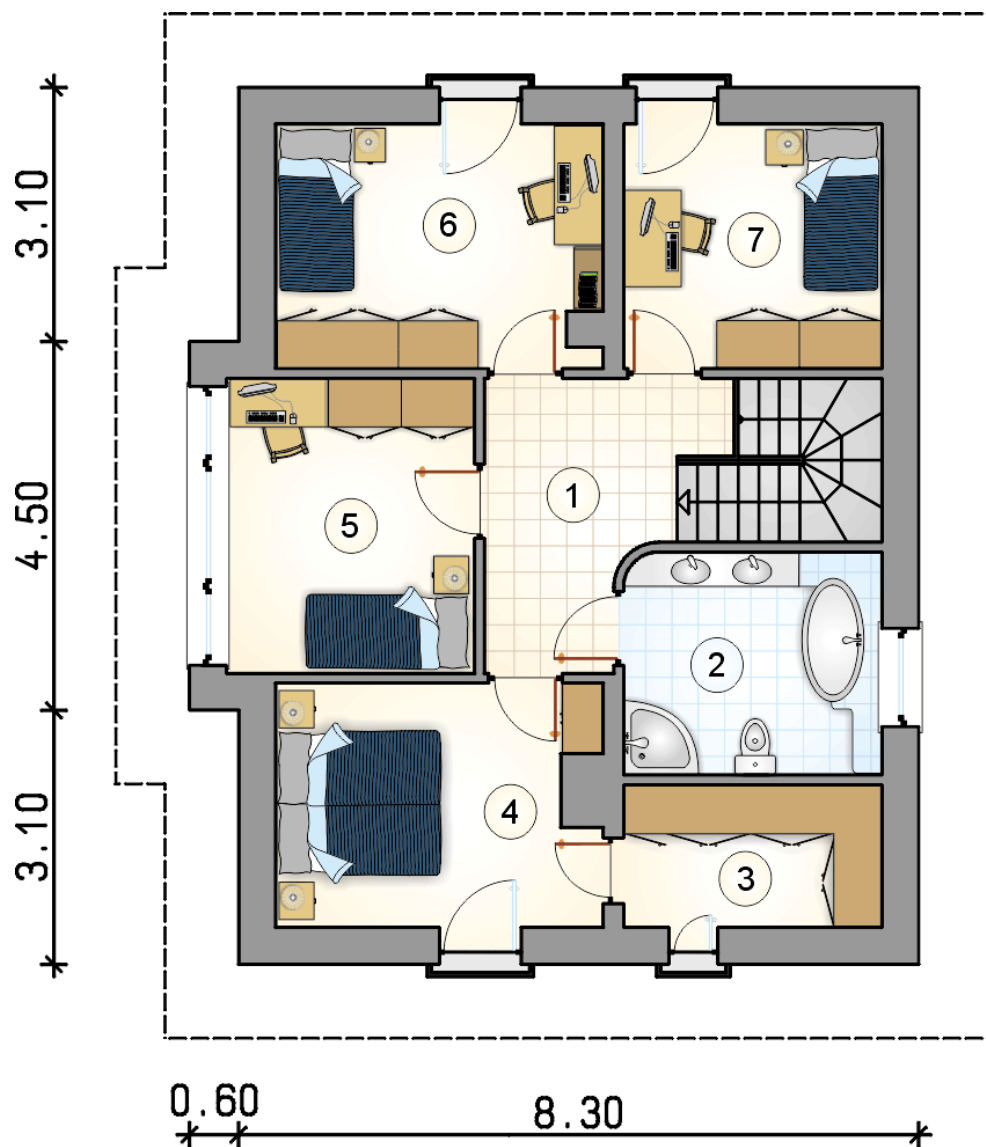
Podane ceny są szacunkowymi cenami netto. Zapytaj o zestawienie materiałów naszego konsultanta na www.studioatrium.pl



RZUT PARTERU [m²]

| | | |
|---|--------------------------|--------------|
| 1 | przedsiónek | 4,20 |
| 2 | hall z komunikacją | 7,45 |
| 3 | łazienka | 2,60 |
| 4 | kotłownia | 3,45 |
| 5 | kuchnia | 12,45 |
| 6 | pokój dzienny z jadalnią | 24,70 |
| 7 | pokój | 9,40 |
| | razem | 64,25 |





RZUT PIĘTRA

[m²]

| | | |
|--------------|--------------------|--------------|
| 1 | hall z komunikacją | 8,05 |
| 2 | łazienka | 8,55 |
| 3 | garderoba | 5,50 |
| 4 | pokój | 11,45 |
| 5 | pokój | 10,90 |
| 6 | pokój | 11,70 |
| 7 | pokój | 9,40 |
| razem | | 65,55 |