

Milano IV

127,45 m²

Dom piętrowy z kopertowym dachem, nawiązujący klimatem do włoskiej zabudowy, bez garażu i podpiwniczenia, idealny na wąską działkę

min. wymiary działki 16,38 x 18,78 m

pow. netto parteru	70,65 m ²
pow. całkowita	177,60 m ²
pow. zabudowy	88,80 m ²
kubatura brutto	638,05 m ³
wysokość budynku	8,54 m
kąt nachylenia dachu	22°
rodzaj stropu	gęstożebrowy
pow. dachu	136,00 m ²

TECHNOLOGIA

Technologia murowana: Pustak ceramiczny gr. 30 cm + ocieplenie w systemie Termo Organika. Pokrycie dachu dachówką cementową. Drzwi zewnętrzne marki Hörmann.

Do tego projektu możesz wprowadzić zmiany, na które wyrazimy bezpłatną zgodę. Więcej na www.studioatrium.pl

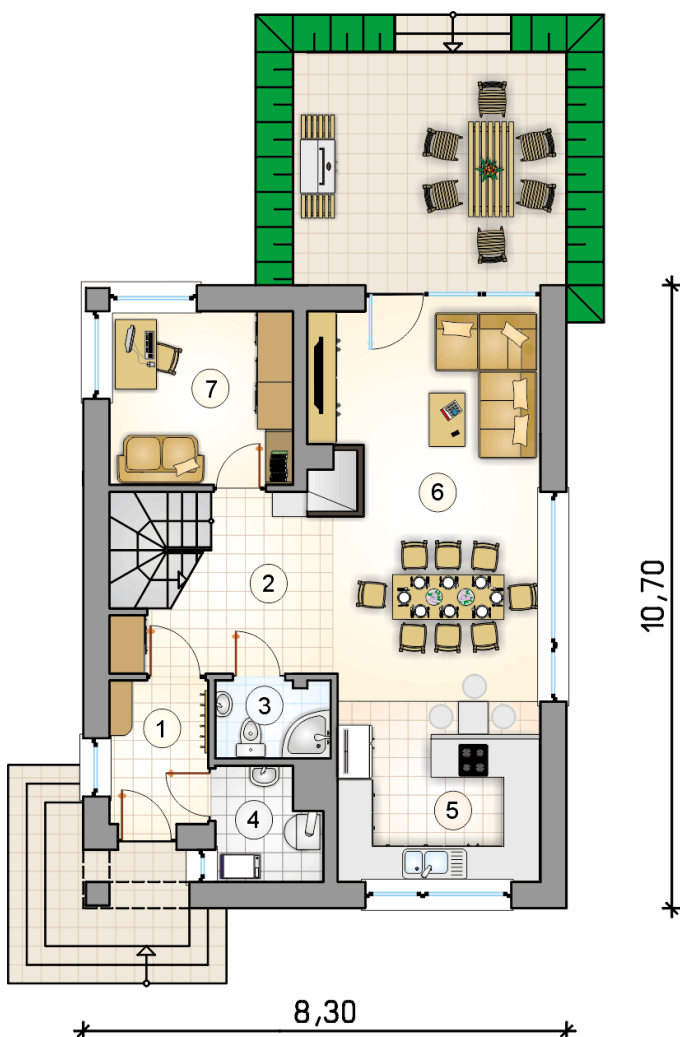
KOSZTY BUDOWY

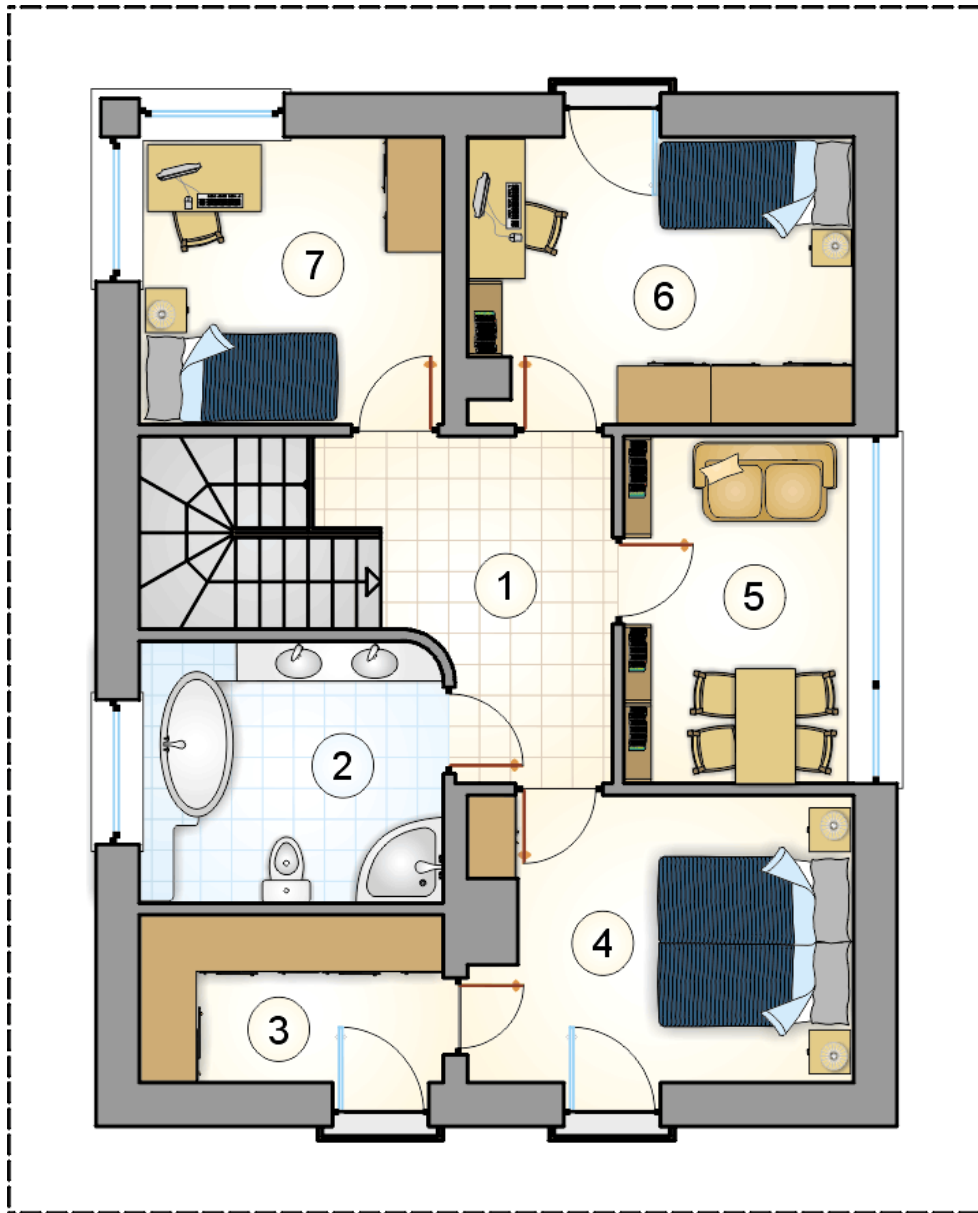
stan surowy	239 791 zł
roboty wykończeniowe	230 442 zł
instalacje	103 292 zł
koszt budowy	573 525 zł

Podane ceny są szacunkowymi cenami netto. Zapytaj o zestawienie materiałów naszego konsultanta na www.studioatrium.pl

RZUT PARTERU [m²]

1	przedsiónek	4,20
2	hall z komunikacją	7,45
3	łazienka	2,60
4	kotłownia	3,30
5	kuchnia	12,45
6	pokój dzienny z jadalnią	24,70
7	pokój	9,40
	razem	64,10





RZUT PIĘTRA

[m²]

1	hall z komunikacją	8,20
2	łazienka	8,55
3	garderoba	5,50
4	pokój	11,45
5	pokój rodzinny	8,55
6	pokój	11,70
7	pokój	9,40
	razem	63,35