

# Milano IV

## 127,45 m<sup>2</sup>

Dom piętrowy z kopertowym dachem, nawiązujący klimatem do włoskiej zabudowy, bez garażu i podpiwniczenia, idealny na wąską działkę

min. wymiary działki 16,38 x 18,78 m

pow. netto parteru	70,65 m <sup>2</sup>
pow. całkowita	177,60 m <sup>2</sup>
pow. zabudowy	88,80 m <sup>2</sup>
kubatura brutto	638,05 m <sup>3</sup>
wysokość budynku	8,54 m
kąt nachylenia dachu	22°
rodzaj stropu	gęstożebrowy
pow. dachu	136,00 m <sup>2</sup>

### TECHNOLOGIA

Technologia murowana: Pustak ceramiczny gr. 30 cm + ocieplenie w systemie Termo Organika. Pokrycie dachu dachówką cementową. Drzwi zewnętrzne marki Hörmann.

Do tego projektu możesz wprowadzić zmiany, na które wyrazimy bezpłatną zgodę. Więcej na [www.studioatrium.pl](http://www.studioatrium.pl)

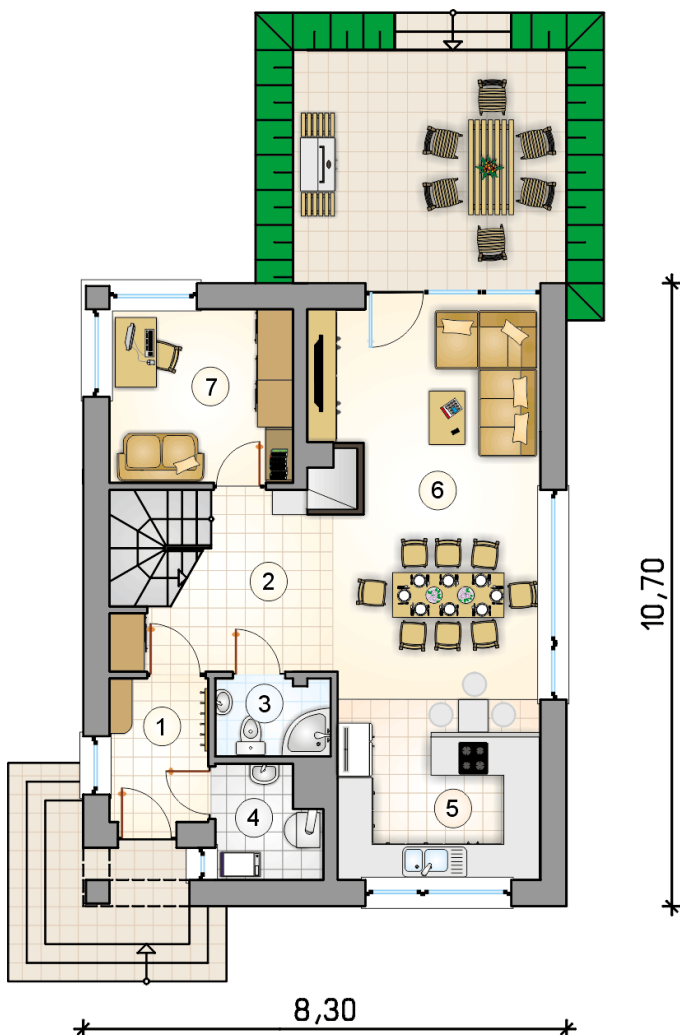
### KOSZTY BUDOWY

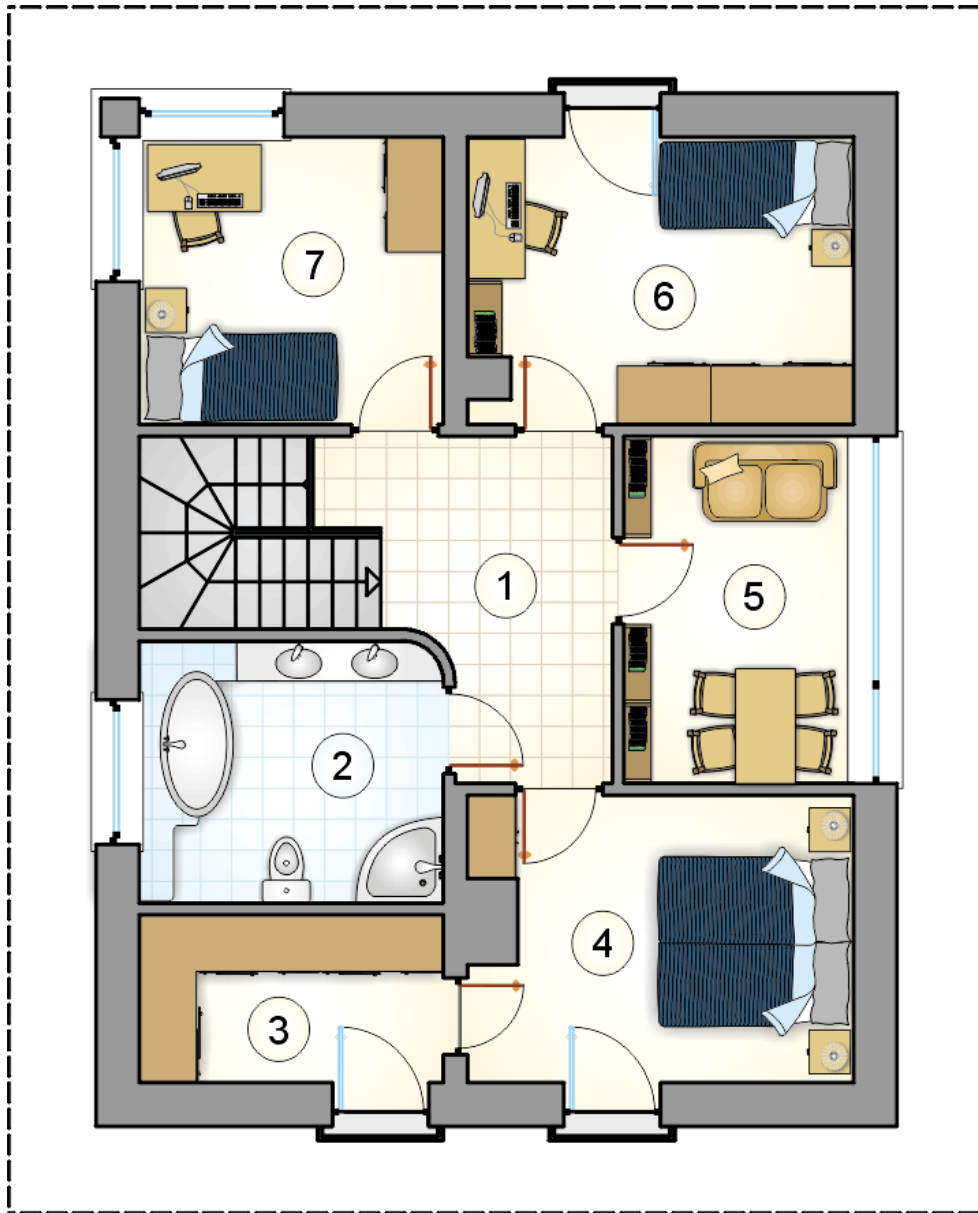
stan surowy	239 791 zł
roboty wykończeniowe	230 442 zł
instalacje	103 292 zł
koszt budowy	573 525 zł

Podane ceny są szacunkowymi cenami netto. Zapytaj o zestawienie materiałów naszego konsultanta na [www.studioatrium.pl](http://www.studioatrium.pl)

### RZUT PARTERU [m<sup>2</sup>]

1	przedsiónek	4,20
2	hall z komunikacją	7,45
3	łazienka	2,60
4	kotłownia	3,30
5	kuchnia	12,45
6	pokój dzienny z jadalnią	24,70
7	pokój	9,40
	<b>razem</b>	<b>64,10</b>





RZUT PIĘTRA

[m<sup>2</sup>]

1	hall z komunikacją	8,20
2	łazienka	8,55
3	garderoba	5,50
4	pokój	11,45
5	pokój rodzinny	8,55
6	pokój	11,70
7	pokój	9,40
	<b>razem</b>	<b>63,35</b>