



Milano IV

127,45 m²

Dom piętrowy z kopertowym dachem, nawiązujący klimatem do włoskiej zabudowy, bez garażu i podpiwniczenia, idealny na wąską działkę

min. wymiary działki 16,38 x 18,78 m

| | |
|----------------------|-----------------------|
| pow. netto parteru | 70,65 m ² |
| pow. całkowita | 177,60 m ² |
| pow. zabudowy | 88,80 m ² |
| kubatura brutto | 638,05 m ³ |
| wysokość budynku | 8,54 m |
| kąt nachylenia dachu | 22° |
| rodzaj stropu | gęstożebrowy |
| pow. dachu | 136,00 m ² |



TECHNOLOGIA

Technologia murowana: Pustak ceramiczny gr. 30 cm + ocieplenie w systemie Termo Organika. Pokrycie dachu dachówką cementową. Drzwi zewnętrzne marki Hörmann.

Do tego projektu możesz wprowadzić zmiany, na które wyrazimy bezpłatną zgodę. Więcej na www.studioatrium.pl

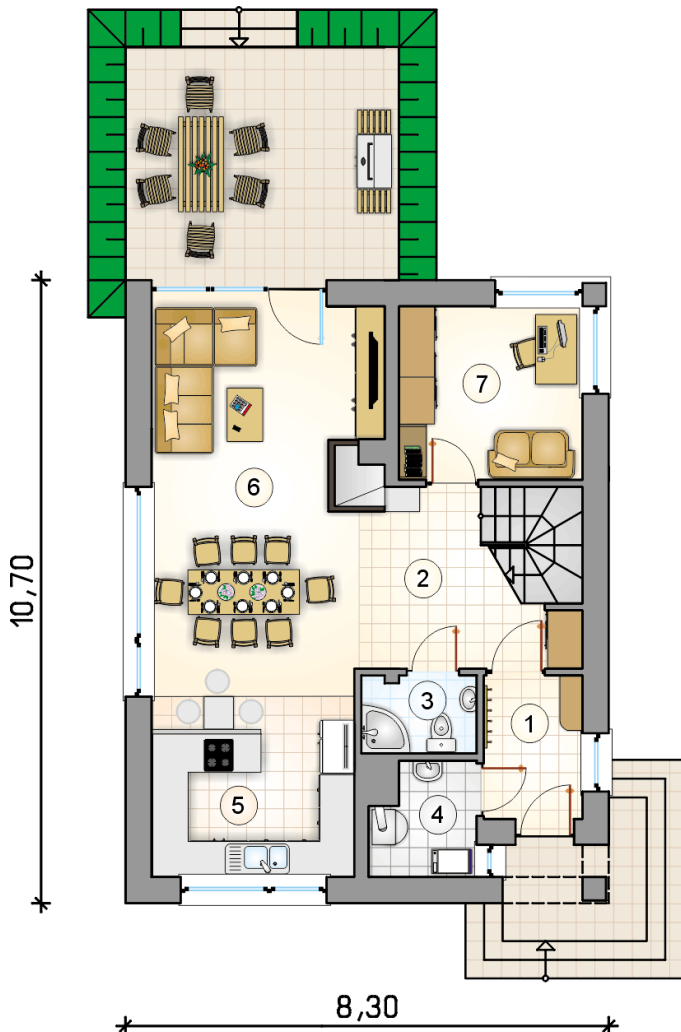
KOSZTY BUDOWY

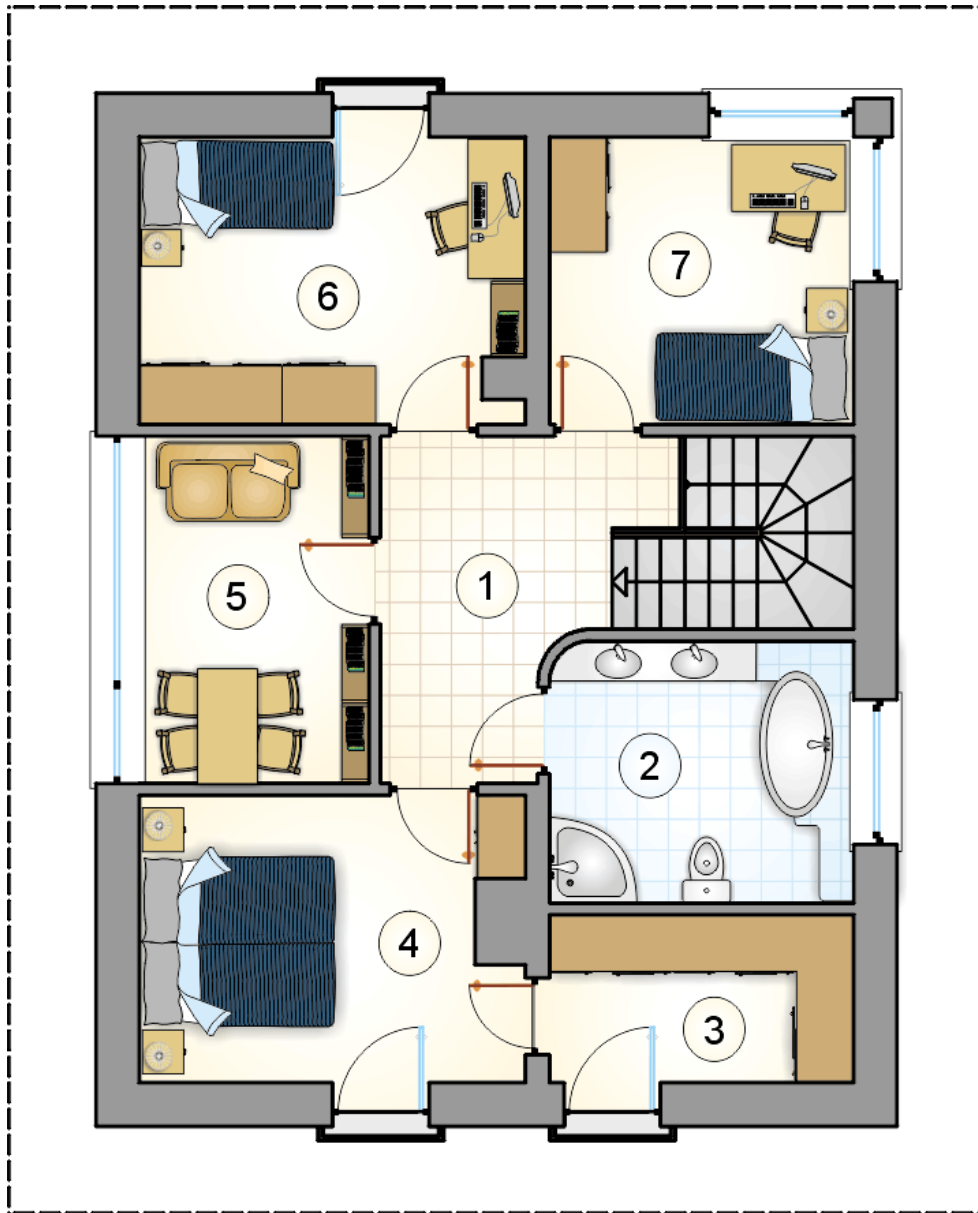
| | |
|----------------------|------------|
| stan surowy | 239 791 zł |
| roboty wykończeniowe | 230 442 zł |
| instalacje | 103 292 zł |
| koszt budowy | 573 525 zł |

Podane ceny są szacunkowymi cenami netto. Zapytaj o zestawienie materiałów naszego konsultanta na www.studioatrium.pl

RZUT PARTERU [m²]

| | | |
|---|--------------------------|--------------|
| 1 | przedsiónek | 4,20 |
| 2 | hall z komunikacją | 7,45 |
| 3 | łazienka | 2,60 |
| 4 | kotłownia | 3,30 |
| 5 | kuchnia | 12,45 |
| 6 | pokój dzienny z jadalnią | 24,70 |
| 7 | pokój | 9,40 |
| | razem | 64,10 |





RZUT PIĘTRA

[m²]

| | | |
|---|--------------------|--------------|
| 1 | hall z komunikacją | 8,20 |
| 2 | łazienka | 8,55 |
| 3 | garderoba | 5,50 |
| 4 | pokój | 11,45 |
| 5 | pokój rodzinny | 8,55 |
| 6 | pokój | 11,70 |
| 7 | pokój | 9,40 |
| | razem | 63,35 |