



# Milano V

## 127,5 m<sup>2</sup>

Dom piętrowy w eleganckiej formie z 4 sypialniami, z oryginalnym wykuszem na piętrze, niezadaszonym tarasem wycoczynkowym

min. wymiary działki 16,9 x 22,7 m

pow. netto parteru	67,50 m <sup>2</sup>
pow. całkowita	180,30 m <sup>2</sup>
pow. zabudowy	91,50 m <sup>2</sup>
kubatura brutto	660,40 m <sup>3</sup>
wysokość budynku	8,67 m
kąt nachylenia dachu	25°
rodzaj stropu	gęstożebrowy
pow. dachu	148,60 m <sup>2</sup>

ATRIUM



### TECHNOLOGIA

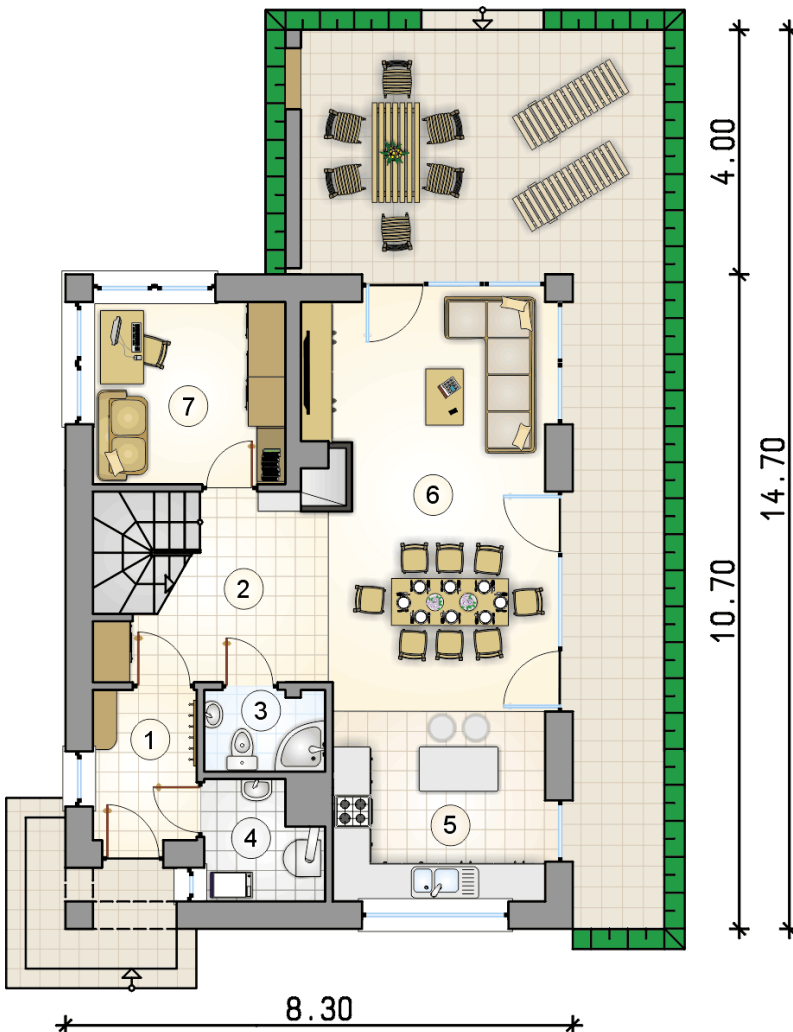
Pustak ceramiczny gr. 30 cm + ocieplenie w systemie Termo Organika. Pokrycie dachu dachówką cementową. Drzwi zewnętrzne marki Hörmann.

Do tego projektu możesz wprowadzić zmiany, na które wyrazimy bezpłatną zgodę. Więcej na [www.studioatrium.pl](http://www.studioatrium.pl)

### KOSZTY BUDOWY

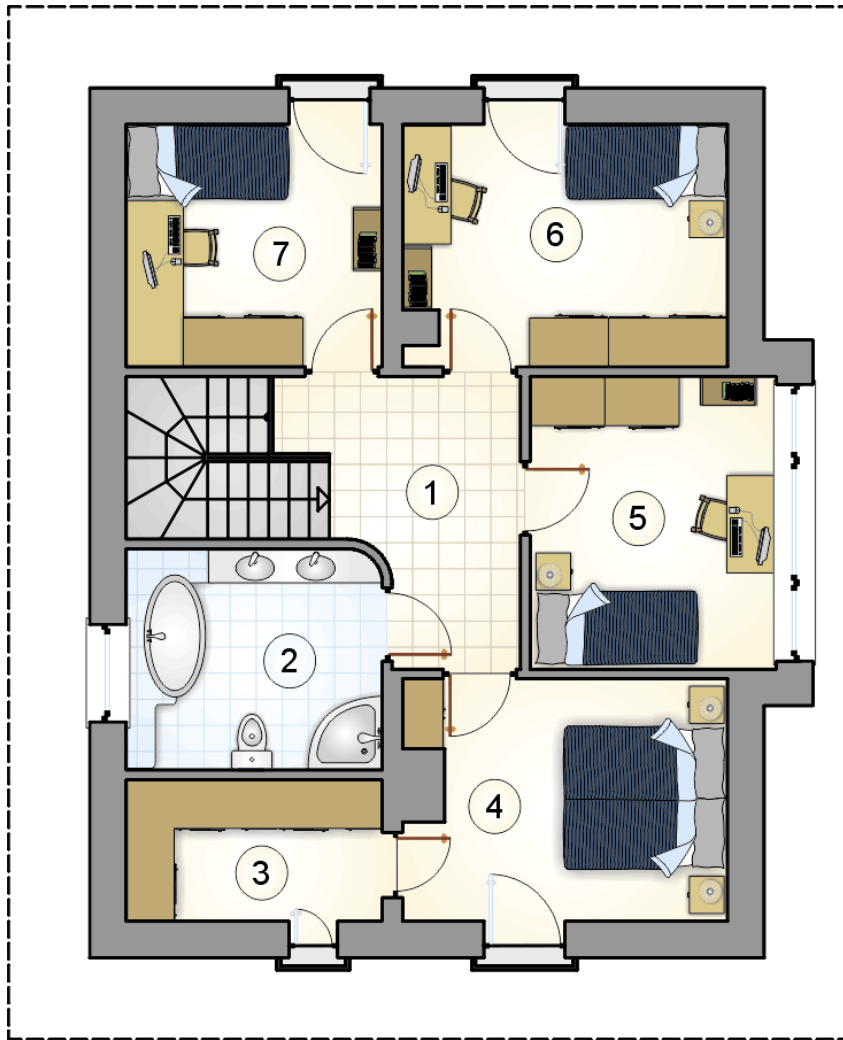
stan surowy	239 885 zł
roboty wykończeniowe	230 533 zł
instalacje	103 332 zł
koszt budowy	573 750 zł

Podane ceny są szacunkowymi cenami netto. Zapytaj o zestawienie materiałów naszego konsultanta na [www.studioatrium.pl](http://www.studioatrium.pl)



### RZUT PARTERU [m<sup>2</sup>]

1	przedsiónek	4,05
2	hall z komunikacją	7,40
3	łazienka	2,50
4	kotłownia	3,35
5	kuchnia	12,35
6	pokój dzienny z jadalnią	24,35
7	pokój	9,20
	<b>razem</b>	<b>63,20</b>



RZUT PIĘTRA

[m<sup>2</sup>]

1	hall z komunikacją	7,90
2	łazienka	8,40
3	garderoba	5,35
4	pokój	11,25
5	pokój	10,70
6	pokój	11,50
7	pokój	9,20
0	<b>razem</b>	<b>64,30</b>

0.60

8.30

3.10  
4.50  
3.10