



Milano V

127,5 m²

Dom piętrowy w eleganckiej formie z 4 sypialniami, z oryginalnym wykuszem na piętrze, niezadaszonym tarasem wycoczynkowym

min. wymiary działki 16,9 x 22,7 m

pow. netto parteru	67,50 m ²
pow. całkowita	180,30 m ²
pow. zabudowy	91,50 m ²
kubatura brutto	660,40 m ³
wysokość budynku	8,67 m
kąt nachylenia dachu	25°
rodzaj stropu	gęstożebrowy
pow. dachu	148,60 m ²

ATRIUM



TECHNOLOGIA

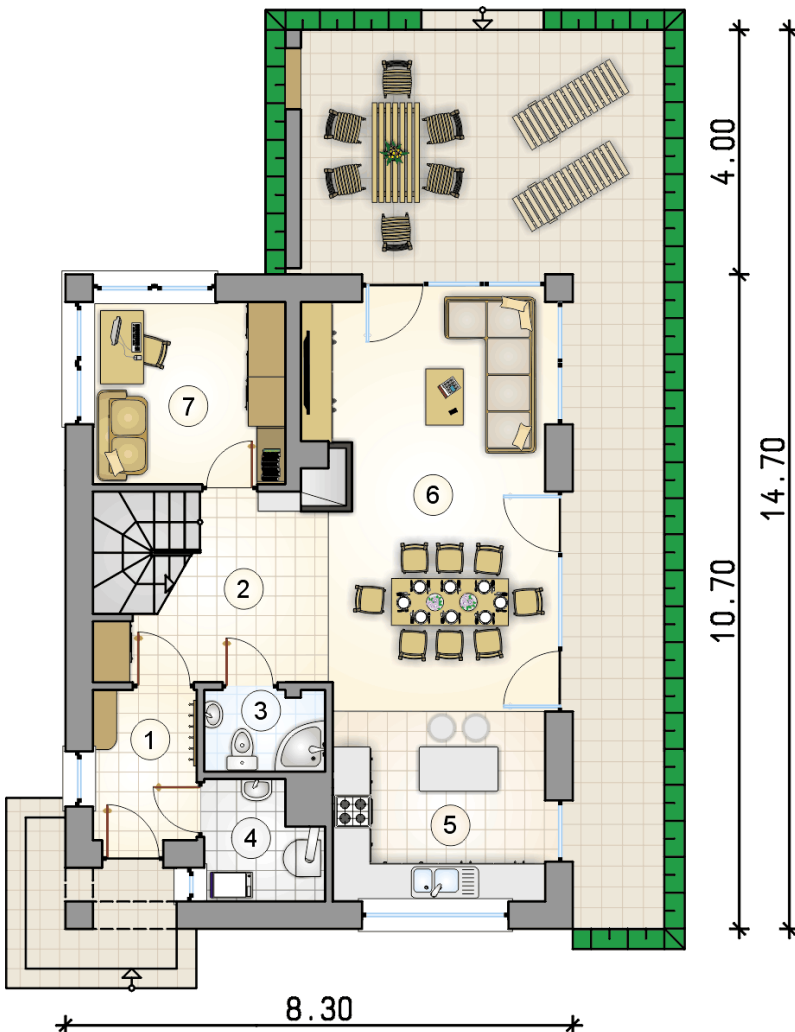
Pustak ceramiczny gr. 30 cm + ocieplenie w systemie Termo Organika. Pokrycie dachu dachówką cementową. Drzwi zewnętrzne marki Hörmann.

Do tego projektu możesz wprowadzić zmiany, na które wyrazimy bezpłatną zgodę. Więcej na www.studioatrium.pl

KOSZTY BUDOWY

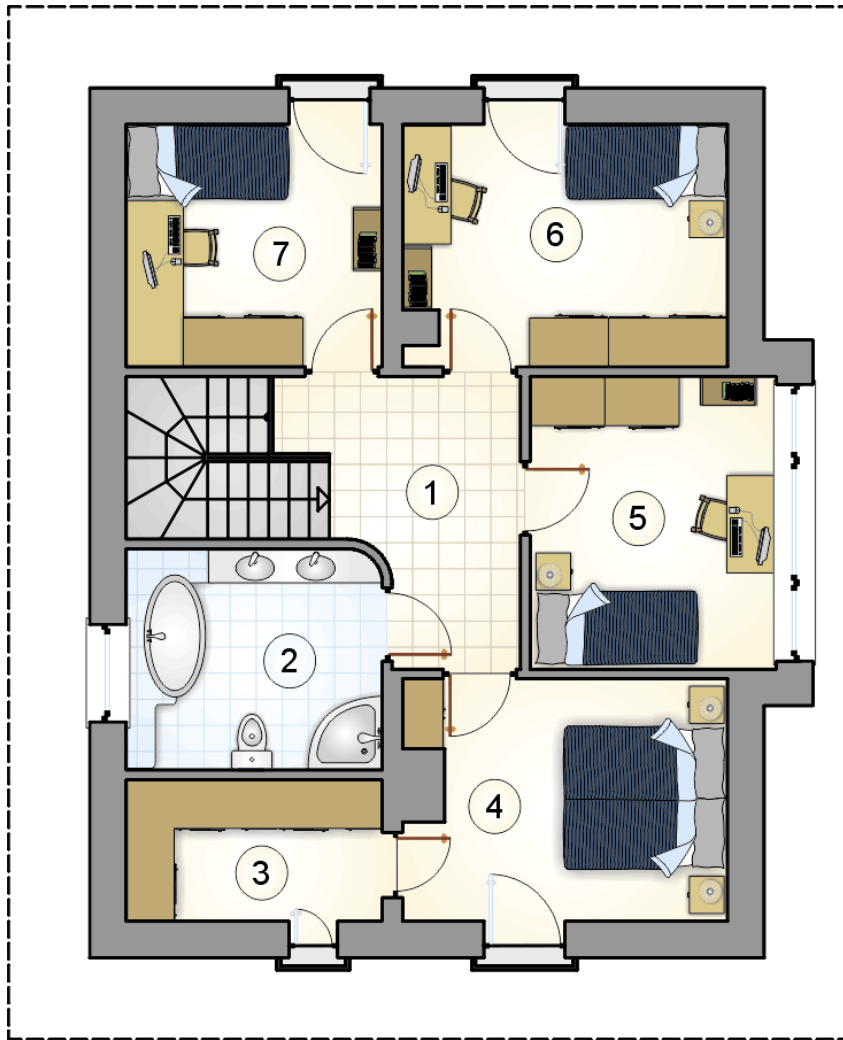
stan surowy	239 885 zł
roboty wykończeniowe	230 533 zł
instalacje	103 332 zł
koszt budowy	573 750 zł

Podane ceny są szacunkowymi cenami netto. Zapytaj o zestawienie materiałów naszego konsultanta na www.studioatrium.pl



RZUT PARTERU [m²]

1	przedsiónek	4,05
2	hall z komunikacją	7,40
3	łazienka	2,50
4	kotłownia	3,35
5	kuchnia	12,35
6	pokój dzienny z jadalnią	24,35
7	pokój	9,20
	razem	63,20



RZUT PIĘTRA

[m²]

1	hall z komunikacją	7,90
2	łazienka	8,40
3	garderoba	5,35
4	pokój	11,25
5	pokój	10,70
6	pokój	11,50
7	pokój	9,20
0	razem	64,30

0.60 8.30

3.10 4.50 3.10