



# Mitek

## 64,8 m<sup>2</sup>

plus garaż 17,35 m<sup>2</sup>

Parterowy dom z poddaszem użytkowym, z narożnym tarasem częściowo w podcieniu, z garażem

min. wymiary działki 17,85 x 17,95 m

pow. netto parteru	67,50 m <sup>2</sup>
pow. całkowita	141,95 m <sup>2</sup>
pow. zabudowy	85,30 m <sup>2</sup>
kubatura brutto	437,75 m <sup>3</sup>
wysokość budynku	7,54 m
kąt nachylenia dachu	42°
rodzaj stropu	gęstożebrowy
pow. dachu	146,70 m <sup>2</sup>



### TECHNOLOGIA

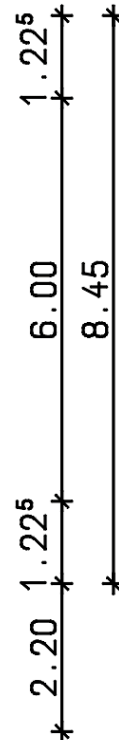
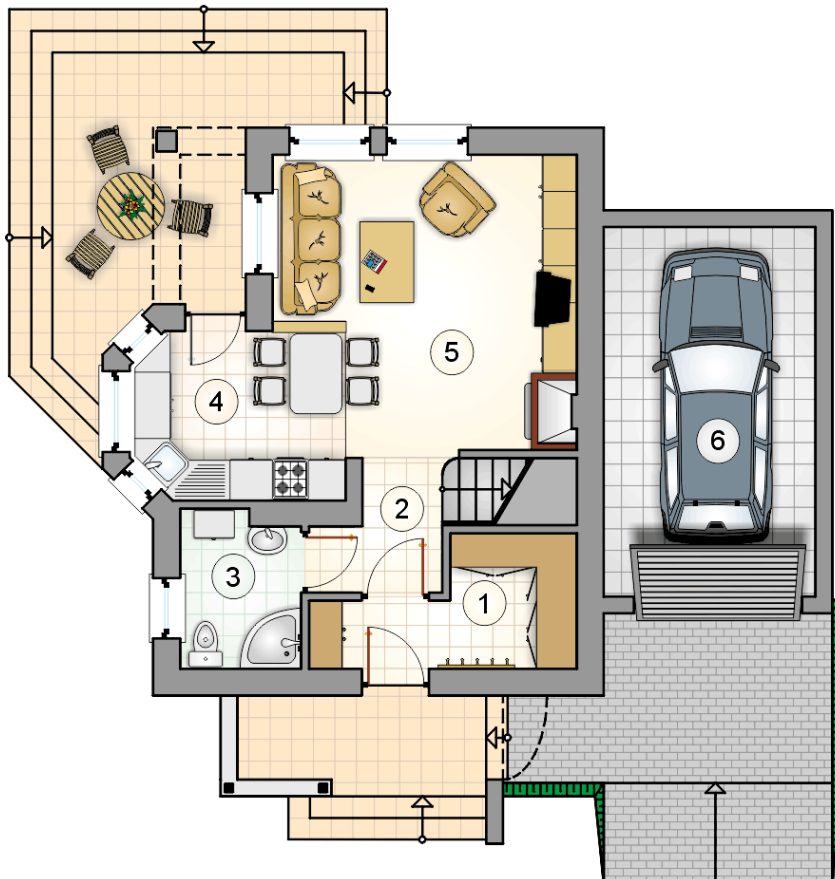
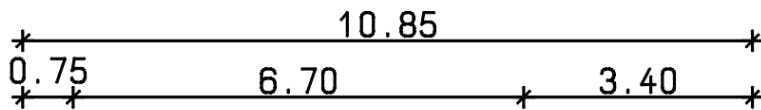
Technologia murowana: Pustak ceramiczny gr. 30 cm + ocieplenie w systemie Termo Organika. Pokrycie dachu dachówką cementową. Brama garażowa i drzwi zewnętrzne marki Hörmann.

Do tego projektu możesz wprowadzić zmiany, na które wyrazimy bezpłatną zgodę. Więcej na [www.studioatrium.pl](http://www.studioatrium.pl)

### KOSZTY BUDOWY

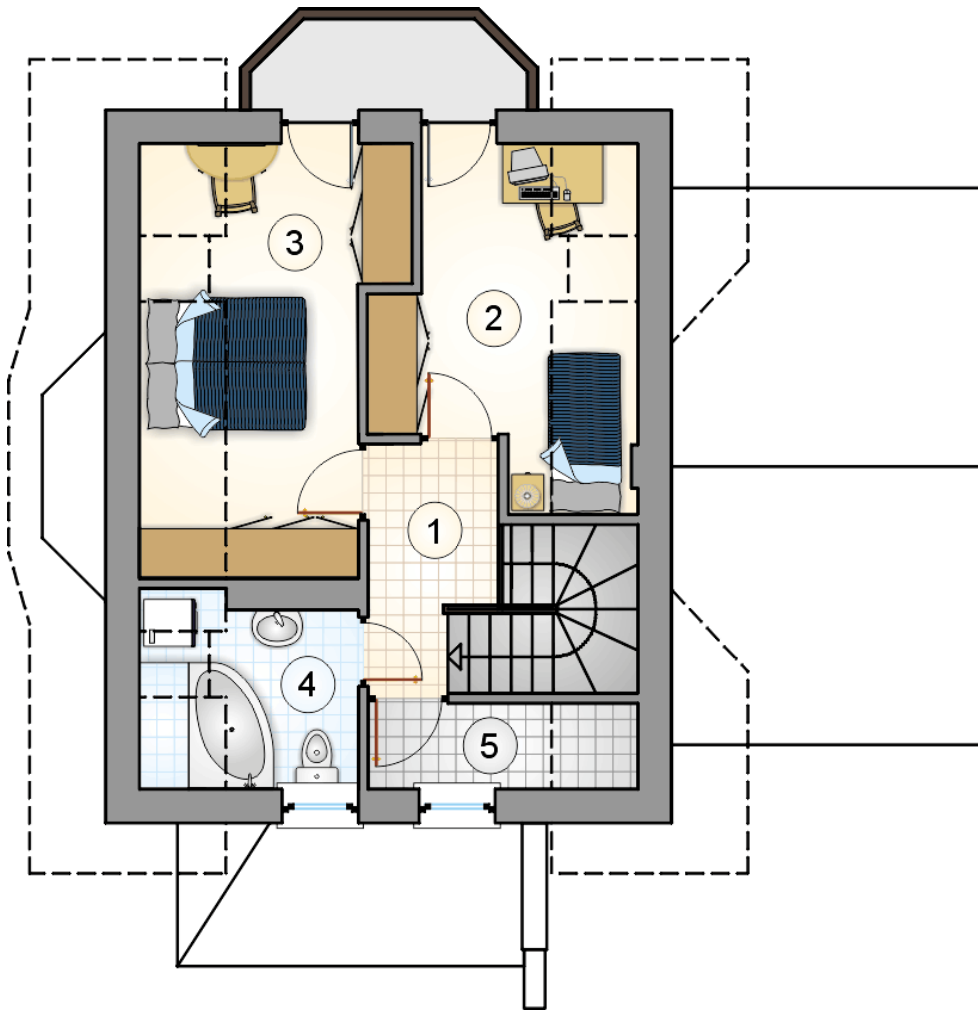
stan surowy	137 877 zł
roboty wykończeniowe	132 502 zł
instalacje	59 392 zł
koszt budowy	329 770 zł

Podane ceny są szacunkowymi cenami netto. Zapytaj o zestawienie materiałów naszego konsultanta na [www.studioatrium.pl](http://www.studioatrium.pl)



### RZUT PARTERU [m<sup>2</sup>]

1	przedsiónek z garderobą	4,80
2	hall z komunikacją	3,25
3	łazienka z piecem c.o.	4,10
4	kuchnia z jadalnią	7,90
5	pokój dzienny	17,80
<b>6</b>	<b>razem</b>	<b>37,85</b>
	garaż	17,35



RZUT PODDASZA		[m <sup>2</sup> ]
1	hall z komunikacją	3,95
2	pokój	7,35
3	pokój	9,70
4	łazienka	3,65
5	pomieszczenie gospodarcze	2,30
0	<b>razem</b>	<b>26,95</b>