



Mitek

64,8 m²

plus garaż 17,35 m²

Parterowy dom z poddaszem użytkowym, z narożnym tarasem częściowo w podcieniu, z garażem

min. wymiary działki 17,85 x 17,95 m

pow. netto parteru	67,50 m ²
pow. całkowita	141,95 m ²
pow. zabudowy	85,30 m ²
kubatura brutto	437,75 m ³
wysokość budynku	7,54 m
kąt nachylenia dachu	42°
rodzaj stropu	gęstożebrowy
pow. dachu	146,70 m ²



TECHNOLOGIA

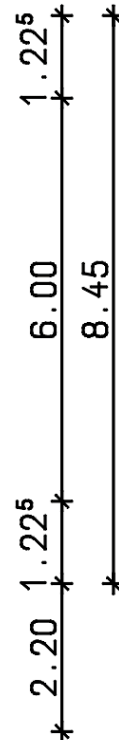
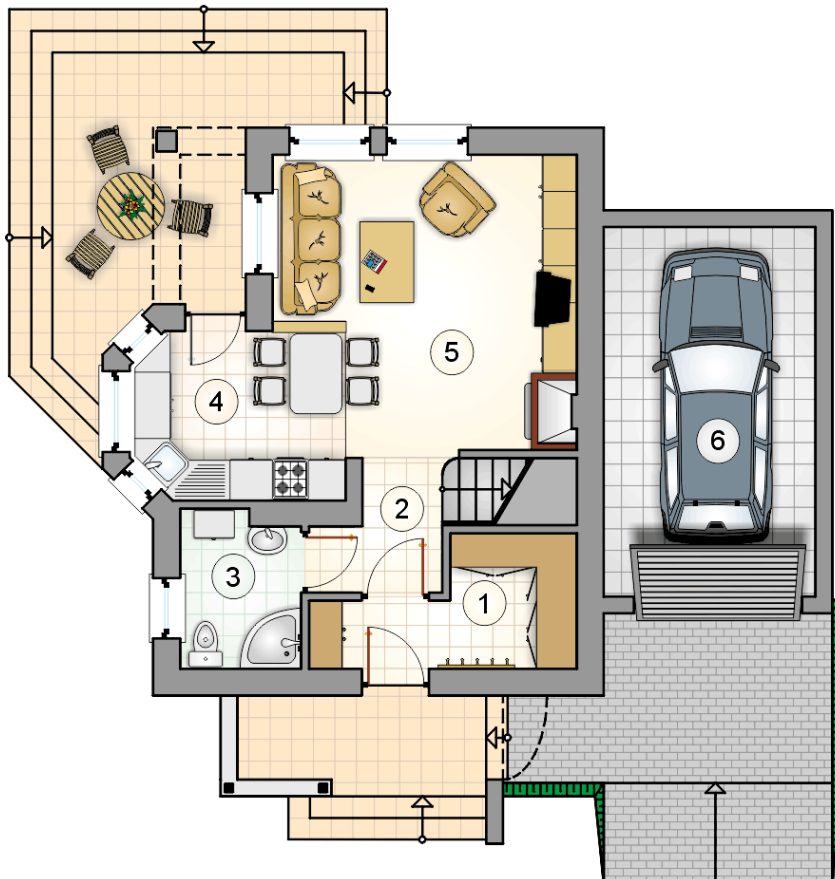
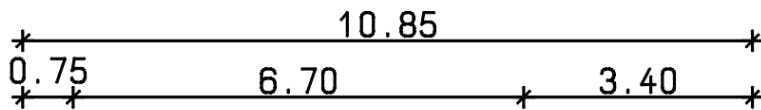
Technologia murowana: Pustak ceramiczny gr. 30 cm + ocieplenie w systemie Termo Organika. Pokrycie dachu dachówką cementową. Brama garażowa i drzwi zewnętrzne marki Hörmann.

Do tego projektu możesz wprowadzić zmiany, na które wyrazimy bezpłatną zgodę. Więcej na www.studioatrium.pl

KOSZTY BUDOWY

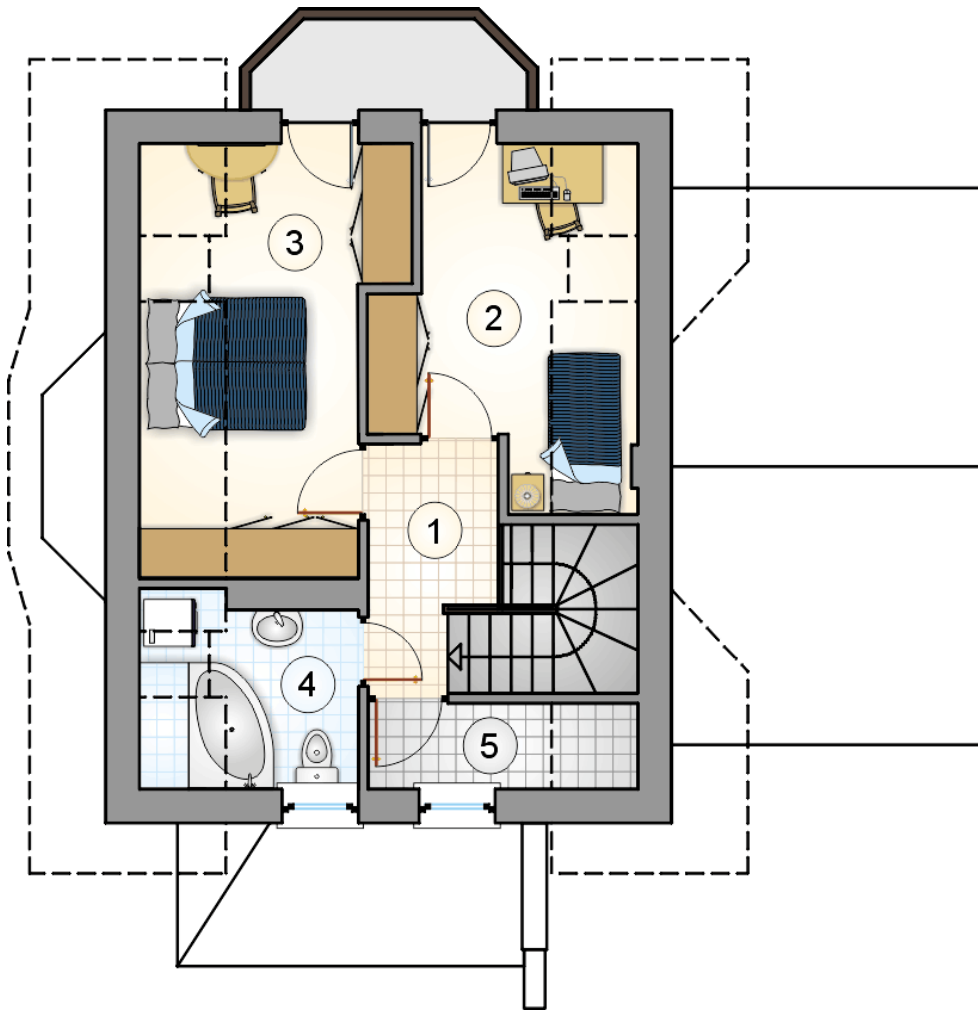
stan surowy	137 877 zł
roboty wykończeniowe	132 502 zł
instalacje	59 392 zł
koszt budowy	329 770 zł

Podane ceny są szacunkowymi cenami netto. Zapytaj o zestawienie materiałów naszego konsultanta na www.studioatrium.pl



RZUT PARTERU [m²]

1	przedsiónek z garderobą	4,80
2	hall z komunikacją	3,25
3	łazienka z piecem c.o.	4,10
4	kuchnia z jadalnią	7,90
5	pokój dzienny	17,80
razem		37,85
6	garaż	17,35



RZUT PODDASZA		[m ²]
1	hall z komunikacją	3,95
2	pokój	7,35
3	pokój	9,70
4	łazienka	3,65
5	pomieszczenie gospodarcze	2,30
0	razem	26,95