



Miłostek

146,4 m²

plus piwnica 96,25 m²

Dom parterowy z użytkowym poddaszem, wejściem i tarasem w stylu dworcowym z kolumnami, z przeszklonym ryzalitem i 4 sypialniami, podpiwniczony

min. wymiary działki 20,9 x 20,5 m

pow. netto parteru	114,60 m ²
pow. całkowita	388,75 m ²
pow. zabudowy	147,60 m ²
kubatura brutto	1 111,60 m ³
wysokość budynku	7,63 m
kąt nachylenia dachu	45°
rodzaj stropu	gęstożebrowy
pow. dachu	232,40 m ²



TECHNOLOGIA

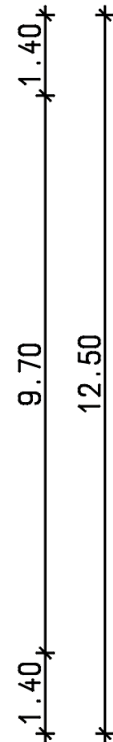
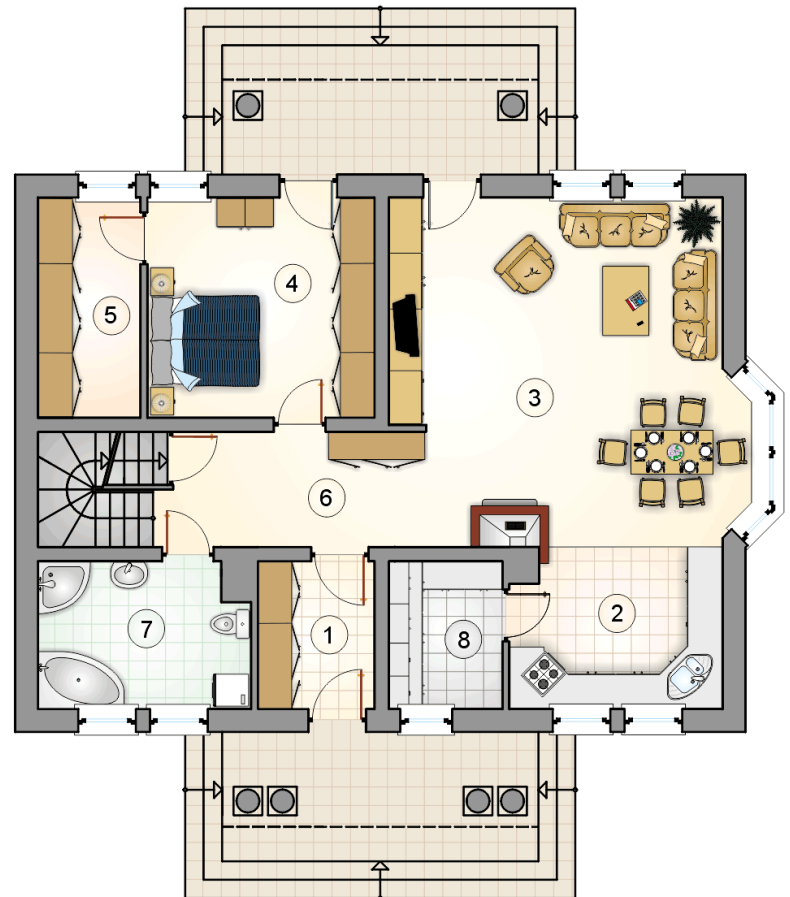
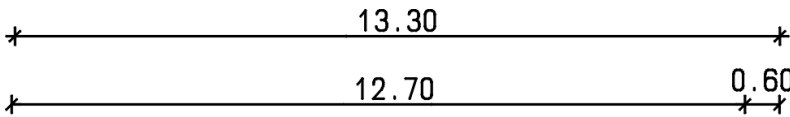
Technologia murowana: Pustak ceramiczny gr. 30 cm + ocieplenie w systemie Termo Organika. Pokrycie dachu dachówką cementową. Drzwi zewnętrzne marki Hörmann.

Do tego projektu możesz wprowadzić zmiany, na które wyrazimy bezpłatną zgodę. Więcej na www.studioatrium.pl

KOSZTY BUDOWY

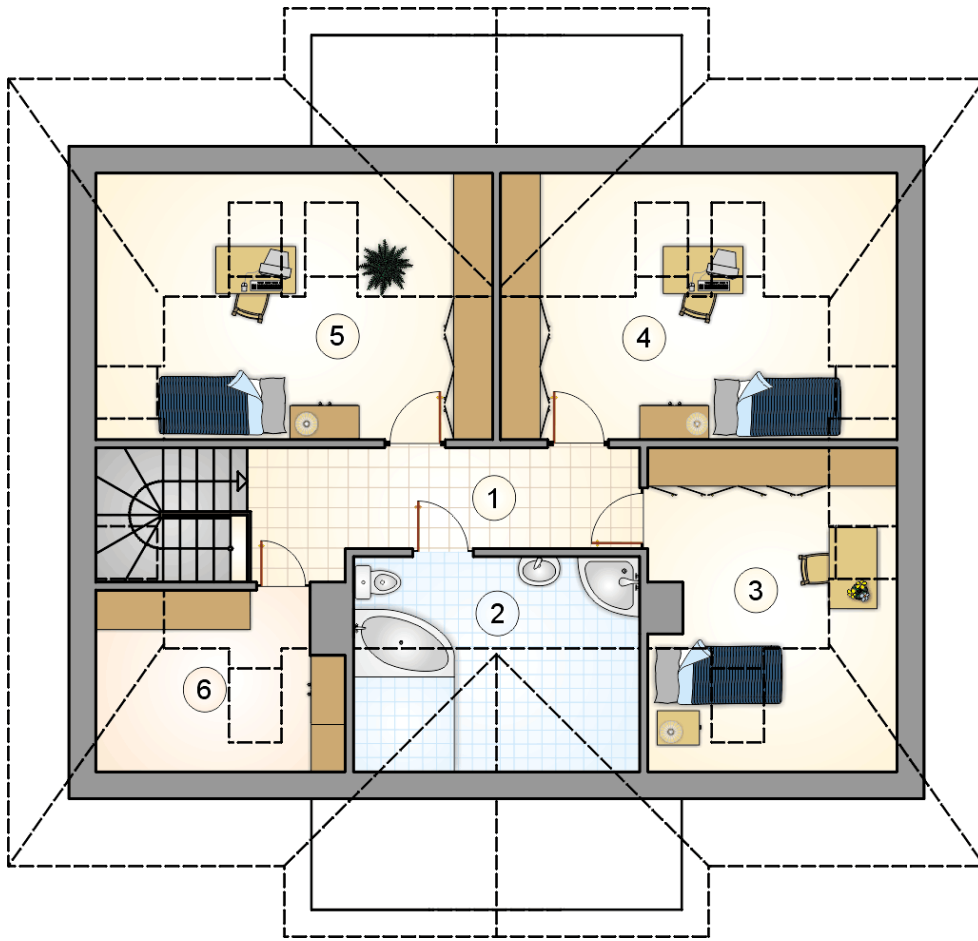
stan surowy	391 835 zł
roboty wykończeniowe	330 635 zł
instalacje	148 081 zł
koszt budowy	870 550 zł

Podane ceny są szacunkowymi cenami netto. Zapytaj o zestawienie materiałów naszego konsultanta na www.studioatrium.pl



RZUT PARTERU

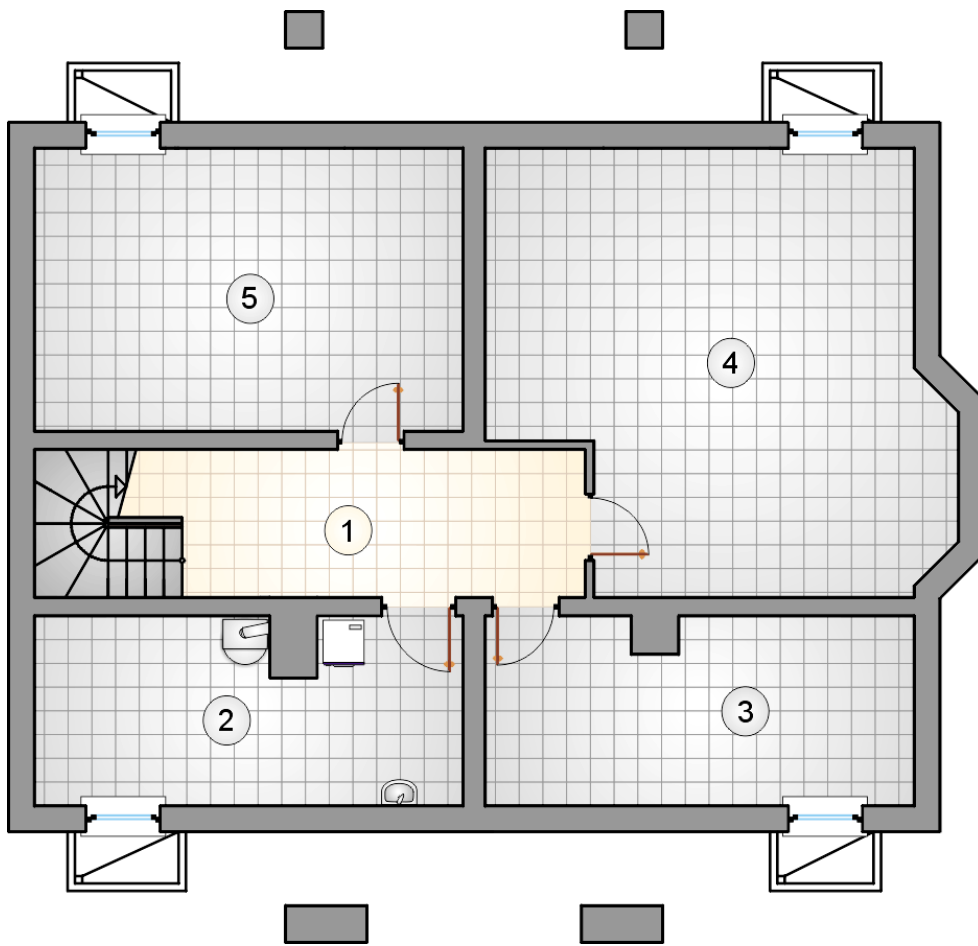
	[m ²]
1 przedsionek	5,20
2 kuchnia	10,35
3 pokój dzienny z jadalnią	35,05
4 pokój	15,15
5 garderoba	6,80
6 hall z komunikacją	9,15
7 łazienka	9,15
8 spiżarka	5,10
razem	95,95



RZUT PODDASZA

[m²]

1	hall z komunikacją	9,45
2	łazienka	6,45
3	pokój	8,65
4	pokój	11,60
5	pokój	11,60
6	garderoba	2,70
	razem	50,45



RZUT PIWNICY

[m²]

1	hall z komunikacją	11,60
2	kotłownia	14,35
3	piwnica	14,55
4	piwnica	33,55
5	piwnica	22,20
	razem	96,25