



# Milutek

## 71,20 m<sup>2</sup>

Mały dom parterowy z poddaszem użytkowym, z dwuspadowym dachem, na wąskiej działce, tani w budowie

min. wymiary działki 16,2 x 15,7 m

pow. netto parteru	49,10 m <sup>2</sup>
pow. całkowita	126,30 m <sup>2</sup>
pow. zabudowy	63,15 m <sup>2</sup>
kubatura brutto	363,75 m <sup>3</sup>
wysokość budynku	7,86 m
kąt nachylenia dachu	43°
rodzaj stropu	gęstożebrowy
pow. dachu	127,30 m <sup>2</sup>

### TECHNOLOGIA

Technologia murowana: Pustak ceramiczny gr. 30 cm + ocieplenie w systemie Termo Organika. Pokrycie dachu dachówką cementową. Drzwi zewnętrzne marki Hörmann.

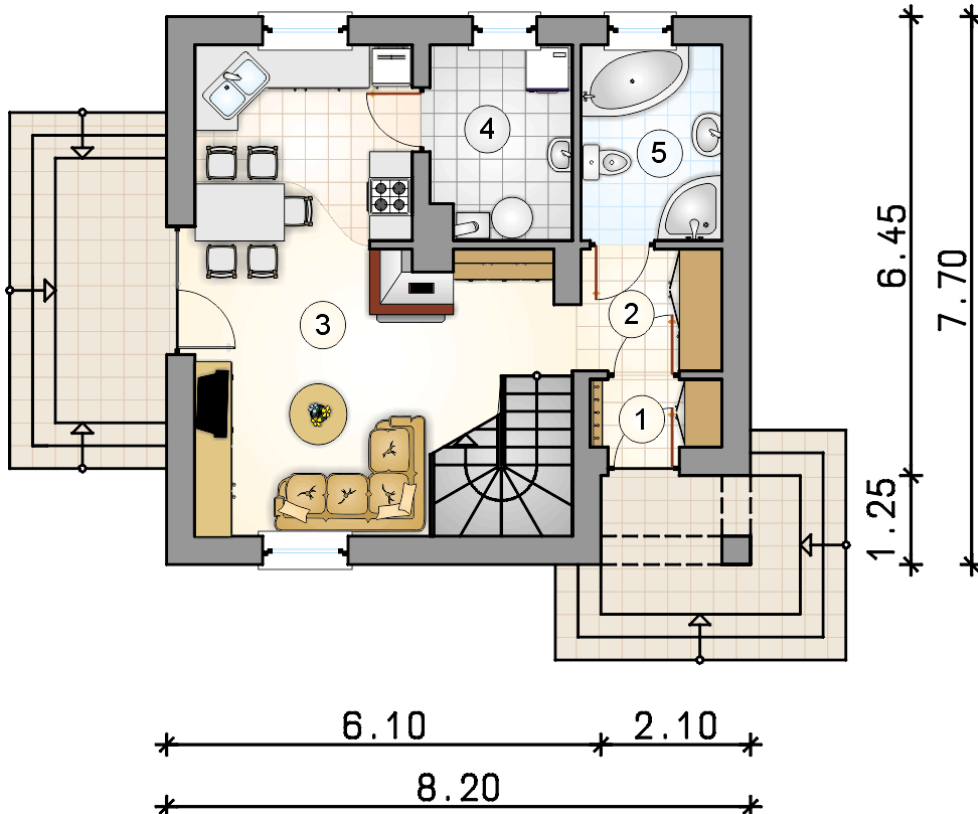
Do tego projektu możesz wprowadzić zmiany, na które wyrazimy bezpłatną zgodę. Więcej na [www.studioatrium.pl](http://www.studioatrium.pl)



### KOSZTY BUDOWY

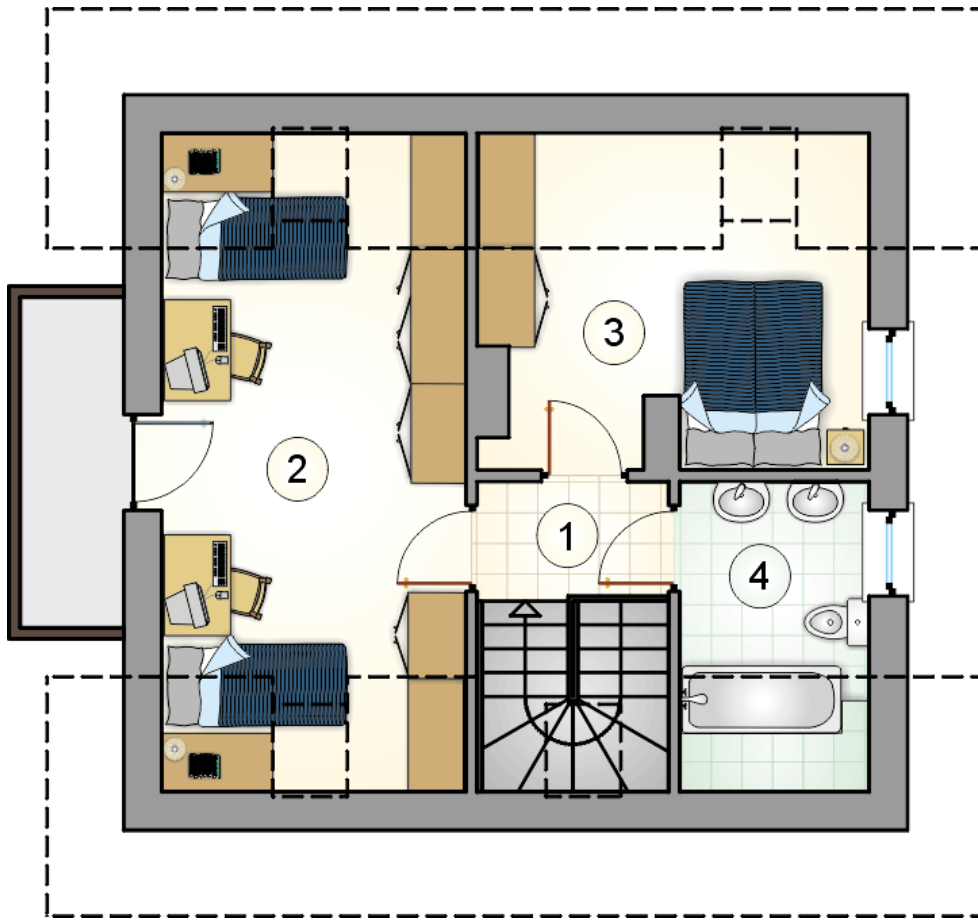
stan surowy	133 959 zł
roboty wykończeniowe	128 737 zł
instalacje	57 704 zł
koszt budowy	320 400 zł

Podane ceny są szacunkowymi cenami netto. Zapytaj o zestawienie materiałów naszego konsultanta na [www.studioatrium.pl](http://www.studioatrium.pl)



### RZUT PARTERU [m<sup>2</sup>]

1	przedsiónek	1,65
2	hall	3,35
3	pokój dzienny z kuchnią i komunikacją	26,50
4	kotłownia	5,20
5	łazienka	5,30
<b>razem</b>		<b>42,00</b>



RZUT PODDASZA

[m<sup>2</sup>]

1	hall z komunikacją	2,45
2	pokój	14,10
3	pokój	8,70
4	łazienka	3,95
0	<b>razem</b>	<b>29,20</b>