



Milutek

75,35 m²

Mały dom parterowy z poddaszem użytkowym, z dwuspadowym dachem, na wąskiej działce, tani w budowie

min. wymiary działki 16,2 x 15,7 m

pow. netto parteru	49,10 m ²
pow. całkowita	126,30 m ²
pow. zabudowy	63,15 m ²
kubatura brutto	363,75 m ³
wysokość budynku	7,86 m
kąt nachylenia dachu	43°
rodzaj stropu	gęstożebrowy
pow. dachu	127,30 m ²

TECHNOLOGIA

Technologia murowana: Pustak ceramiczny gr. 30 cm + ocieplenie w systemie Termo Organika. Pokrycie dachu dachówką cementową. Drzwi zewnętrzne marki Hörmann.

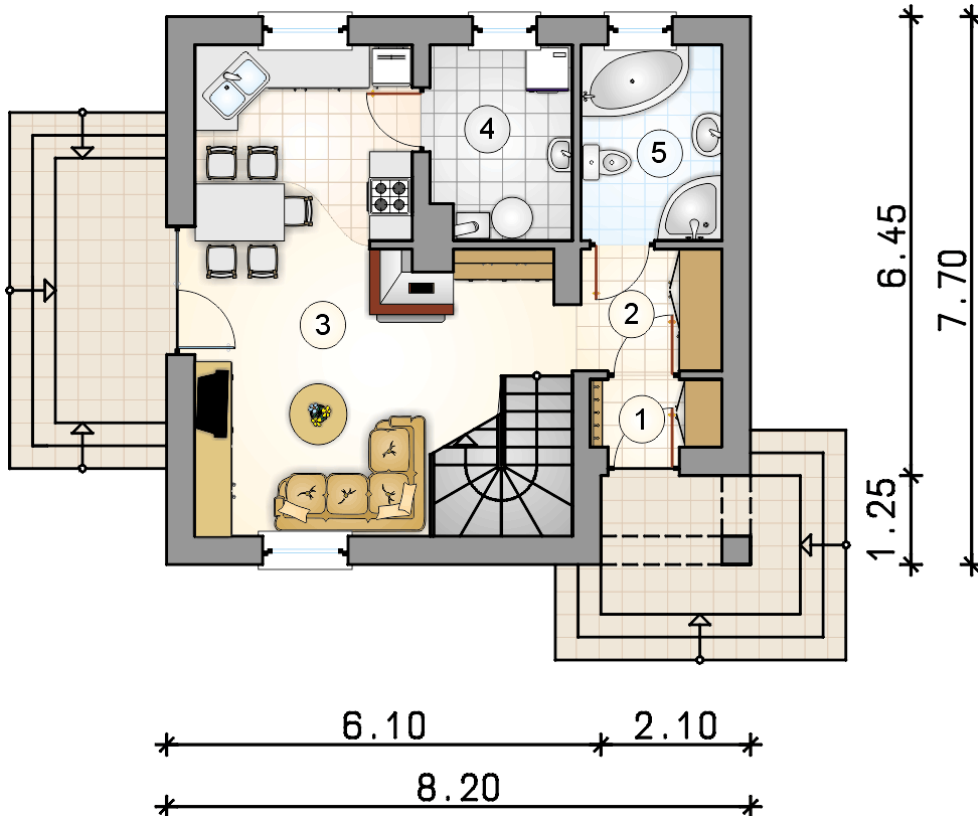
Do tego projektu możesz wprowadzić zmiany, na które wyrazimy bezpłatną zgodę. Więcej na www.studioatrium.pl



KOSZTY BUDOWY

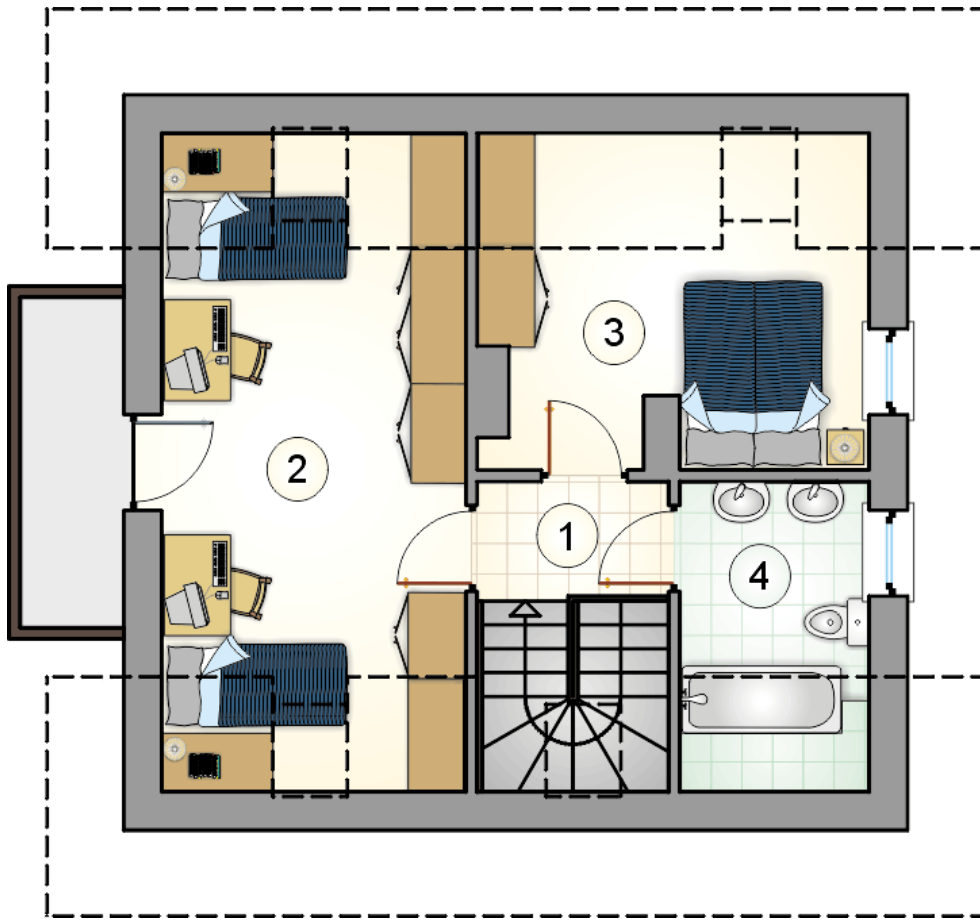
stan surowy	141 767 zł
roboty wykończeniowe	136 240 zł
instalacje	61 067 zł
koszt budowy	339 075 zł

Podane ceny są szacunkowymi cenami netto. Zapytaj o zestawienie materiałów naszego konsultanta na www.studioatrium.pl



RZUT PARTERU [m²]

1	przedsiónek	1,65
2	hall	3,35
3	pokój dzienny z kuchnią i komunikacją	28,60
4	kotłownia	5,20
5	łazienka	5,30
razem		44,10



RZUT PODDASZA

[m²]

1	hall z komunikacją	4,50
2	pokój	14,10
3	pokój	8,70
4	łazienka	3,95
0	razem	31,25