



Milutek

71,20 m²

Mały dom parterowy z poddaszem użytkowym, z dwuspadowym dachem, na wąskiej działce, tani w budowie

min. wymiary działki 16,2 x 15,7 m

pow. netto parteru	49,10 m ²
pow. całkowita	126,30 m ²
pow. zabudowy	63,15 m ²
kubatura brutto	363,75 m ³
wysokość budynku	7,86 m
kąt nachylenia dachu	43°
rodzaj stropu	gęstożebrowy
pow. dachu	127,30 m ²

TECHNOLOGIA

Technologia murowana: Pustak ceramiczny gr. 30 cm + ocieplenie w systemie Termo Organika. Pokrycie dachu dachówką cementową. Drzwi zewnętrzne marki Hörmann.

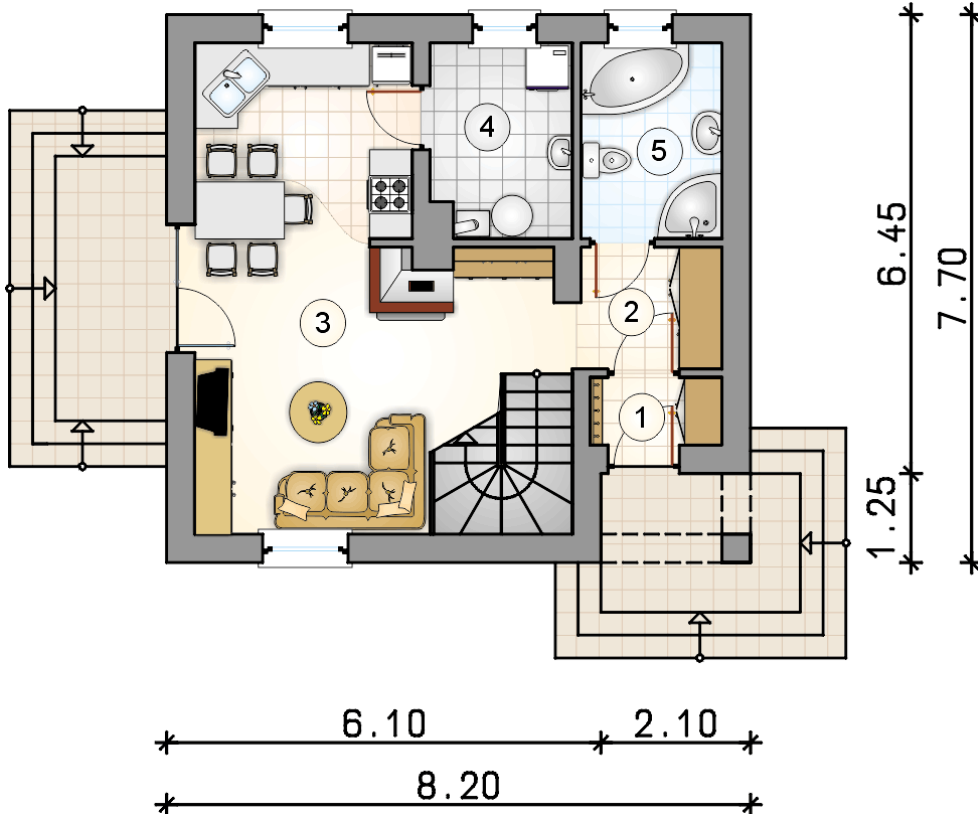
Do tego projektu możesz wprowadzić zmiany, na które wyrazimy bezpłatną zgodę. Więcej na www.studioatrium.pl



KOSZTY BUDOWY

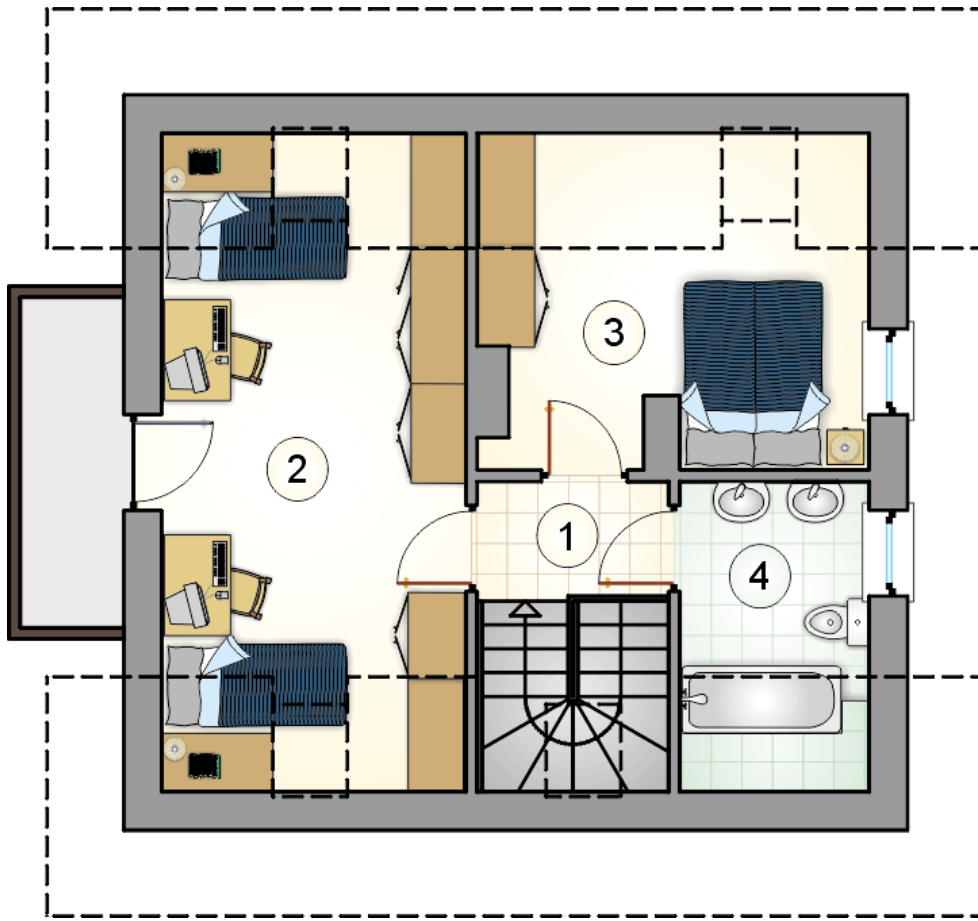
stan surowy	133 959 zł
roboty wykończeniowe	128 737 zł
instalacje	57 704 zł
koszt budowy	320 400 zł

Podane ceny są szacunkowymi cenami netto. Zapytaj o zestawienie materiałów naszego konsultanta na www.studioatrium.pl



RZUT PARTERU [m²]

1	przedsiónek	1,65
2	hall	3,35
3	pokój dzienny z kuchnią i komunikacją	26,50
4	kotłownia	5,20
5	łazienka	5,30
razem		42,00



RZUT PODDASZA

[m²]

1	hall z komunikacją	2,45
2	pokój	14,10
3	pokój	8,70
4	łazienka	3,95
0	razem	29,20