



Mini Golf 119,75 m²

Parterowy dom z poddaszem użytkowym, z dwuspadowym dachem, z 4 sypialniami i przeszklonym wykuszem nad tarasem

min. wymiary działki 18,7 x 18,25 m

pow. netto parteru	74,75 m ²
pow. całkowita	185,00 m ²
pow. zabudowy	96,25 m ²
kubatura brutto	576,05 m ³
wysokość budynku	8,12 m
kąt nachylenia dachu	40°
rodzaj stropu	gęstożebrowy
pow. dachu	134,10 m ²

TECHNOLOGIA

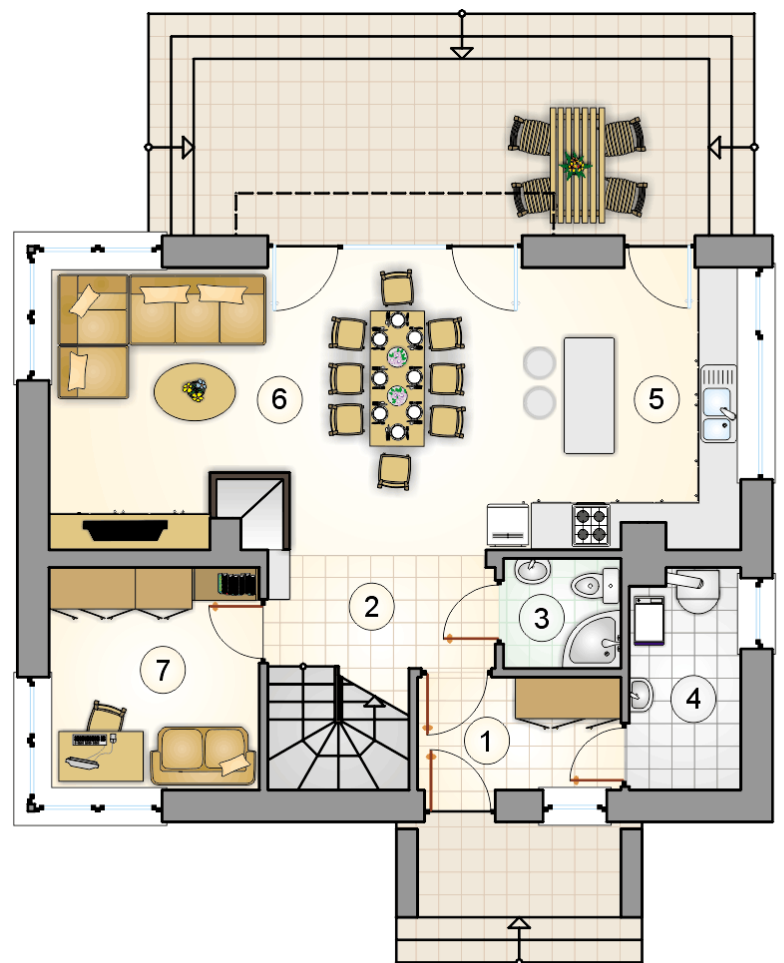
Technologia murowana: Pustak ceramiczny gr. 30 cm + ocieplenie w systemie Termo Organika. Pokrycie dachu dachówką cementową. Drzwi zewnętrzne marki Hörmann.

Do tego projektu możesz wprowadzić zmiany, na które wyrazimy bezpłatną zgodę. Więcej na www.studioatrium.pl

KOSZTY BUDOWY

stan surowy	225 304 zł
roboty wykończeniowe	216 520 zł
instalacje	97 051 zł
koszt budowy	538 875 zł

Podane ceny są szacunkowymi cenami netto. Zapytaj o zestawienie materiałów naszego konsultanta na www.studioatrium.pl



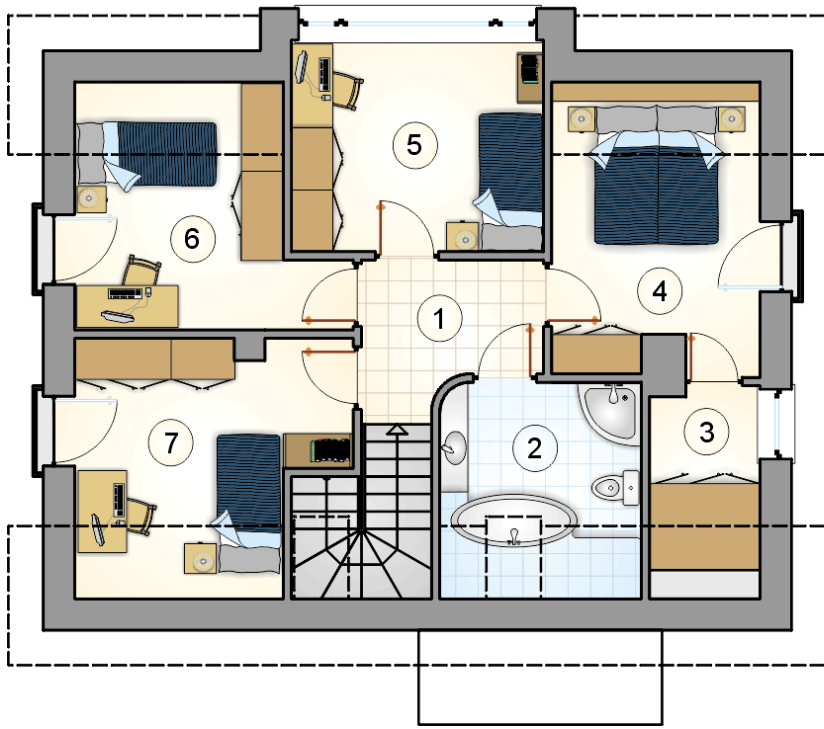
8.30
1.35

10.70

RZUT PARTERU [m²]

1	przedsiónek	4,60
2	hall z komunikacją	5,35
3	łazienka	2,60
4	kotłownia	4,85
5	kuchnia	12,15
6	pokój dzienny z jadalnią	27,00
7	pokój	9,40
	razem	65,95

3.10 4.50 3.10



RZUT PODDASZA

[m²]

1	hall z komunikacją	5,00
2	łazienka	6,25
3	garderoba	3,35
4	pokój	9,35
5	pokój	10,90
6	pokój	8,85
7	pokój	10,10
	razem	53,80