



# Mini Golf 119,75 m<sup>2</sup>

Parterowy dom z poddaszem użytkowym, z dwuspadowym dachem, z 4 sypialniami i przeszklonym wykuszem nad tarasem

min. wymiary działki 18,7 x 18,25 m

|                      |                       |
|----------------------|-----------------------|
| pow. netto parteru   | 74,75 m <sup>2</sup>  |
| pow. całkowita       | 185,00 m <sup>2</sup> |
| pow. zabudowy        | 96,25 m <sup>2</sup>  |
| kubatura brutto      | 576,05 m <sup>3</sup> |
| wysokość budynku     | 8,12 m                |
| kąt nachylenia dachu | 40°                   |
| rodzaj stropu        | gęstożebrowy          |
| pow. dachu           | 134,10 m <sup>2</sup> |

## TECHNOLOGIA

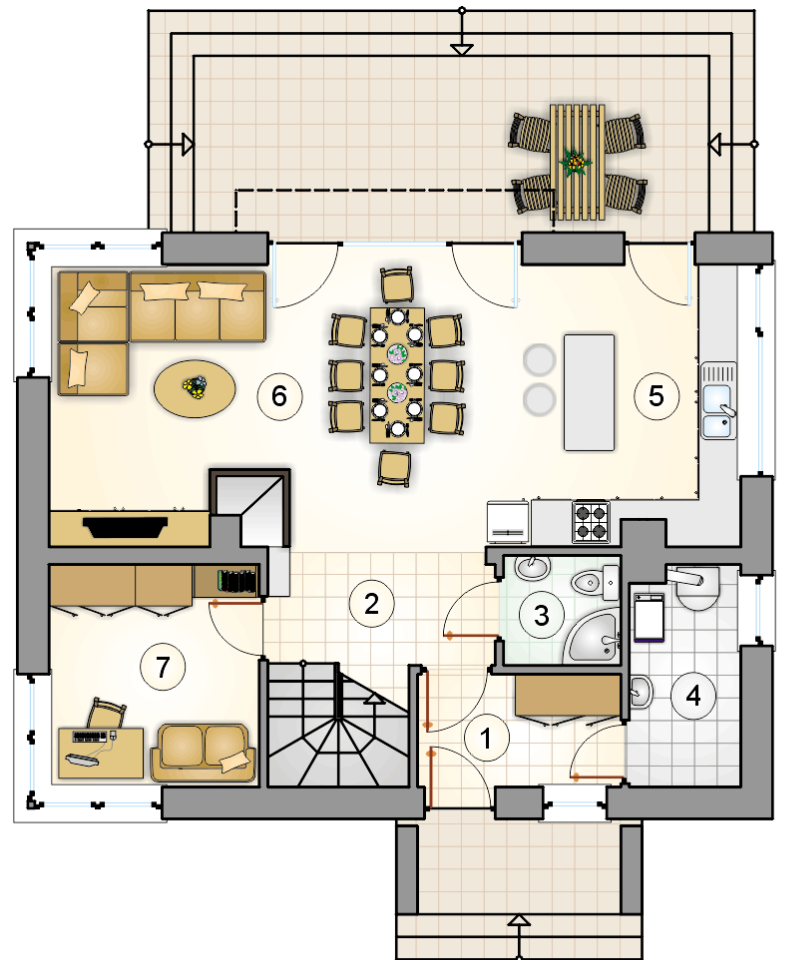
Technologia murowana: Pustak ceramiczny gr. 30 cm + ocieplenie w systemie Termo Organika. Pokrycie dachu dachówką cementową. Drzwi zewnętrzne marki Hörmann.

Do tego projektu możesz wprowadzić zmiany, na które wyrazimy bezpłatną zgodę. Więcej na [www.studioatrium.pl](http://www.studioatrium.pl)

## KOSZTY BUDOWY

|                      |            |
|----------------------|------------|
| stan surowy          | 225 304 zł |
| roboty wykończeniowe | 216 520 zł |
| instalacje           | 97 051 zł  |
| koszt budowy         | 538 875 zł |

Podane ceny są szacunkowymi cenami netto. Zapytaj o zestawienie materiałów naszego konsultanta na [www.studioatrium.pl](http://www.studioatrium.pl)



8.30

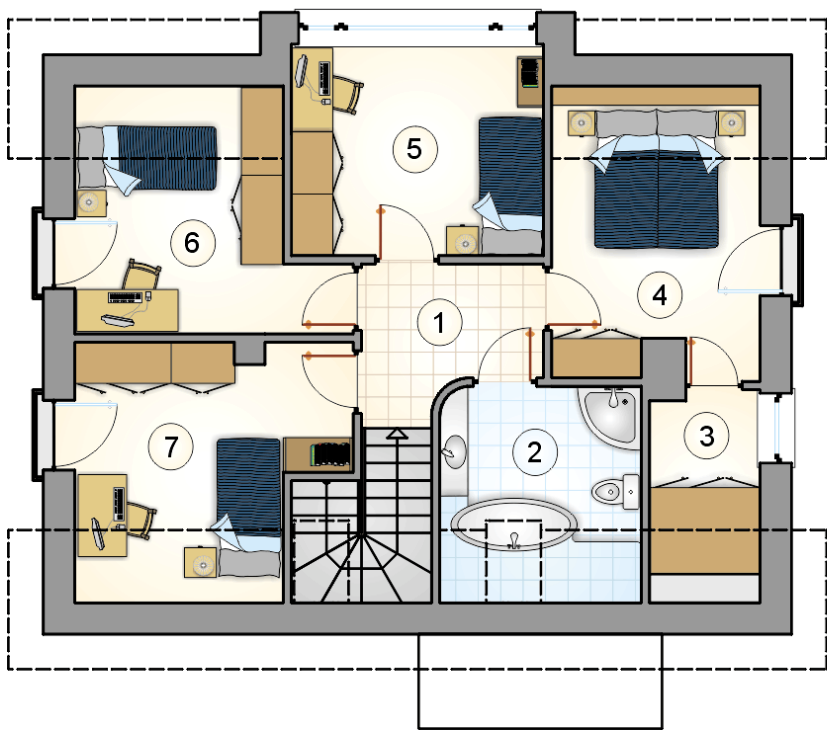
1.35

10.70

## RZUT PARTERU [m<sup>2</sup>]

|   |                          |              |
|---|--------------------------|--------------|
| 1 | przedsiónek              | 4,60         |
| 2 | hall z komunikacją       | 5,35         |
| 3 | łazienka                 | 2,60         |
| 4 | kotłownia                | 4,85         |
| 5 | kuchnia                  | 12,15        |
| 6 | pokój dzienny z jadalnią | 27,00        |
| 7 | pokój                    | 9,40         |
|   | <b>razem</b>             | <b>65,95</b> |

3.10 4.50 3.10



0.60  
8.30  
8.90

RZUT PODDASZA

[m<sup>2</sup>]

|              |                    |              |
|--------------|--------------------|--------------|
| 1            | hall z komunikacją | 5,00         |
| 2            | łazienka           | 6,25         |
| 3            | garderoba          | 3,35         |
| 4            | pokój              | 9,35         |
| 5            | pokój              | 10,90        |
| 6            | pokój              | 8,85         |
| 7            | pokój              | 10,10        |
| <b>razem</b> |                    | <b>53,80</b> |