



Mini Golf II

119,75 m²

plus garaż 20,30 m²

Parterowy dom z poddaszem użytkowym w nowoczesnej odsłonie, z wykuszem nad odsłoniętym tarasem, z 4 sypialniami i garażem

min. wymiary działki 22,5 x 18,2 m

pow. netto parteru	108,55 m ²
pow. całkowita	221,15 m ²
pow. zabudowy	132,40 m ²
kubatura brutto	684,40 m ³
wysokość budynku	8,12 m
kąt nachylenia dachu	40°
rodzaj stropu	gęstożebrowy
pow. dachu	167,85 m ²



TECHNOLOGIA

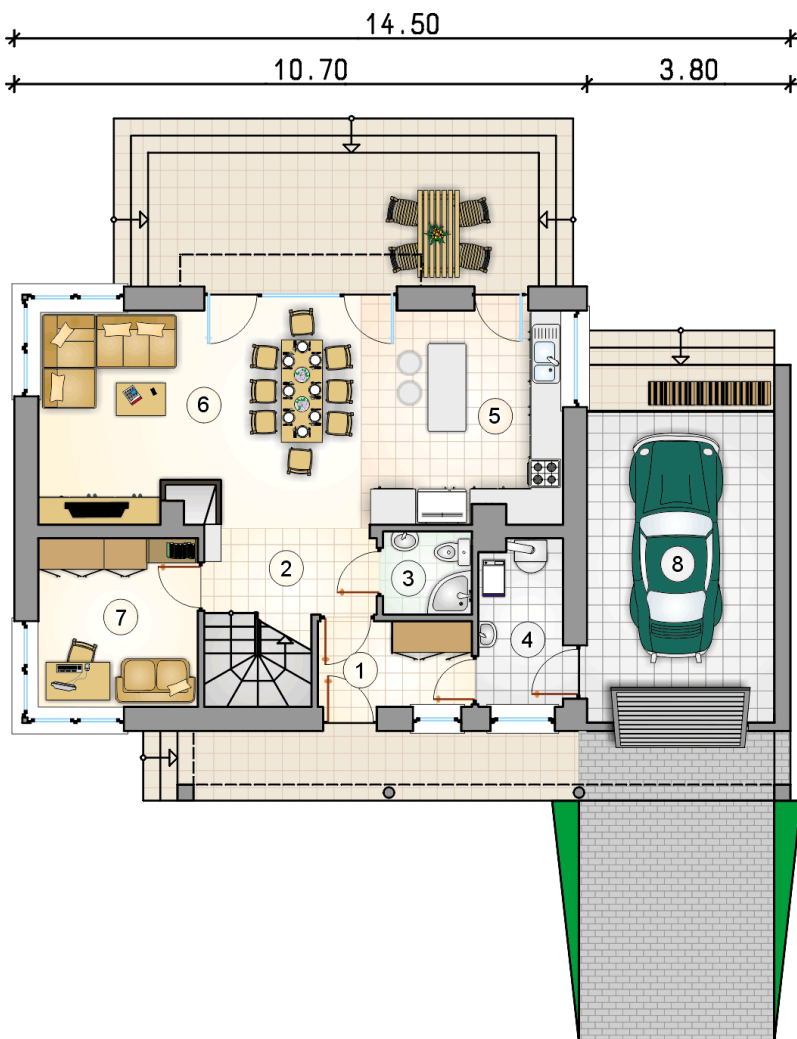
Technologia murowana: Pustak ceramiczny gr. 30 cm + ocieplenie w systemie Termo Organika. Pokrycie dachu: część mieszkalna - dachówka blacha tytanowo-cynkowa (wykusz), garaż - papa termozgrzewalna ew. membrana dachowa. Brama garażowa i drzwi zewnętrzne marki Hörmann.

Do tego projektu możesz wprowadzić zmiany, na które wyrazimy bezpłatną zgodę. Więcej na www.studioatrium.pl

KOSZTY BUDOWY

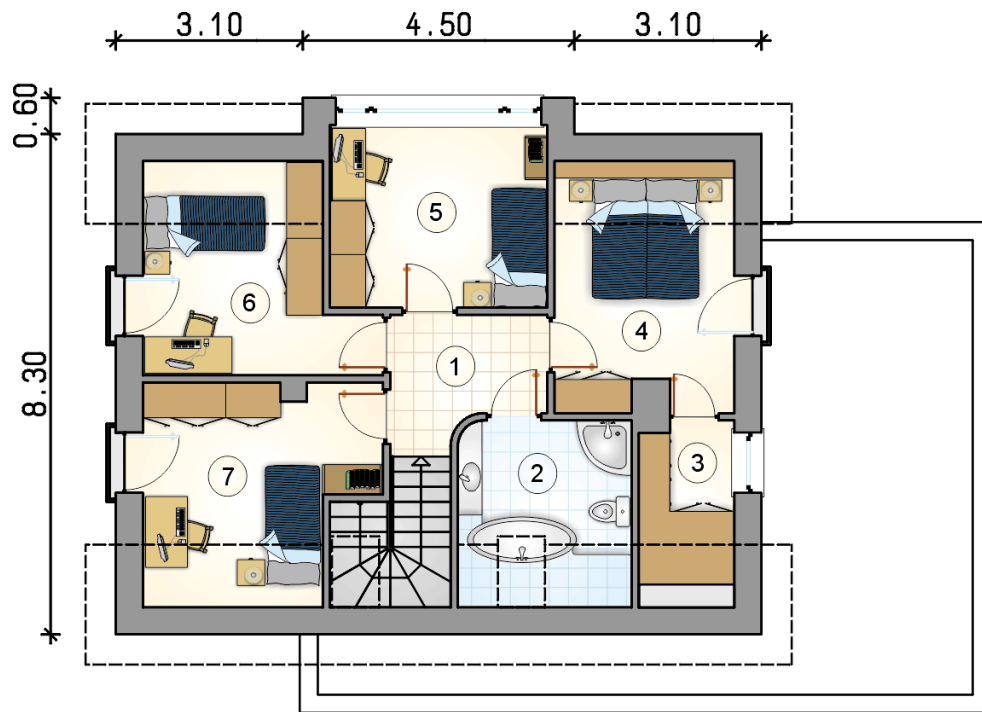
stan surowy	243 976 zł
roboty wykończeniowe	234 464 zł
instalacje	105 095 zł
koszt budowy	583 535 zł

Podane ceny są szacunkowymi cenami netto. Zapytaj o zestawienie materiałów naszego konsultanta na www.studioatrium.pl



RZUT PARTERU [m²]

1	przedsiónek	4,60
2	hall z komunikacją	5,35
3	łazienka	2,60
4	kotłownia	4,85
5	kuchnia	12,15
6	pokój dzienny z jadalnią	27,00
7	pokój	9,40
8	razem	65,95
	garaż	20,30



RZUT PODDASZA		[m ²]
1	hall z komunikacją	5,00
2	łazienka	6,25
3	garderoba	3,35
4	pokój	9,35
5	pokój	10,90
6	pokój	8,85
7	pokój	10,10
razem		53,80