

# Mini Mad 90,35 m<sup>2</sup>

Dom parterowy z poddaszem użytkowym, z gankiem z drewnianymi słupkami, przeszklonym ryzalitem, narożnym tarasem w podcieniu

min. wymiary działki 16,55 x 18,65 m

|                      |                       |
|----------------------|-----------------------|
| pow. netto parteru   | 68,55 m <sup>2</sup>  |
| pow. całkowita       | 160,85 m <sup>2</sup> |
| pow. zabudowy        | 85,40 m <sup>2</sup>  |
| kubatura brutto      | 461,65 m <sup>3</sup> |
| wysokość budynku     | 7,69 m                |
| kąt nachylenia dachu | 40°                   |
| rodzaj stropu        | gęstożebrowy          |

## TECHNOLOGIA

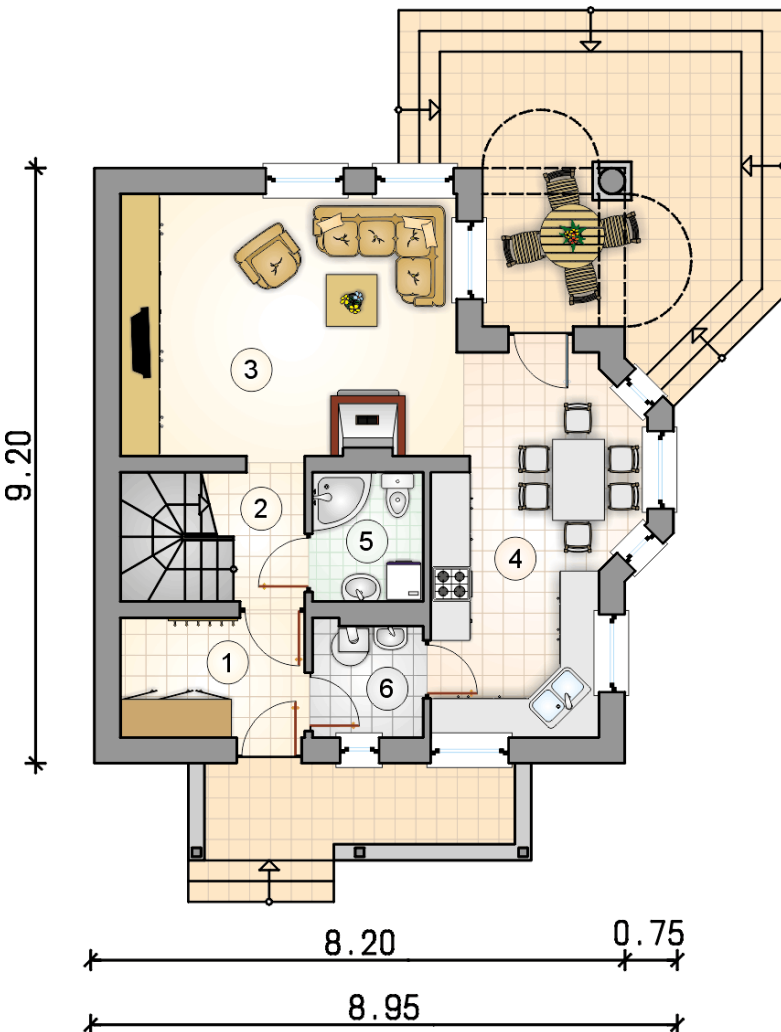
Technologia murowana: Pustak ceramiczny gr. 30 cm + ocieplenie w systemie Termo Organika. Pokrycie dachu dachówką cementową. Drzwi zewnętrzne marki Hörmann.

Do tego projektu możesz wprowadzić zmiany, na które wyrażymy bezpłatną zgodę. Więcej na [www.studioatrium.pl](http://www.studioatrium.pl)

## KOSZTY BUDOWY

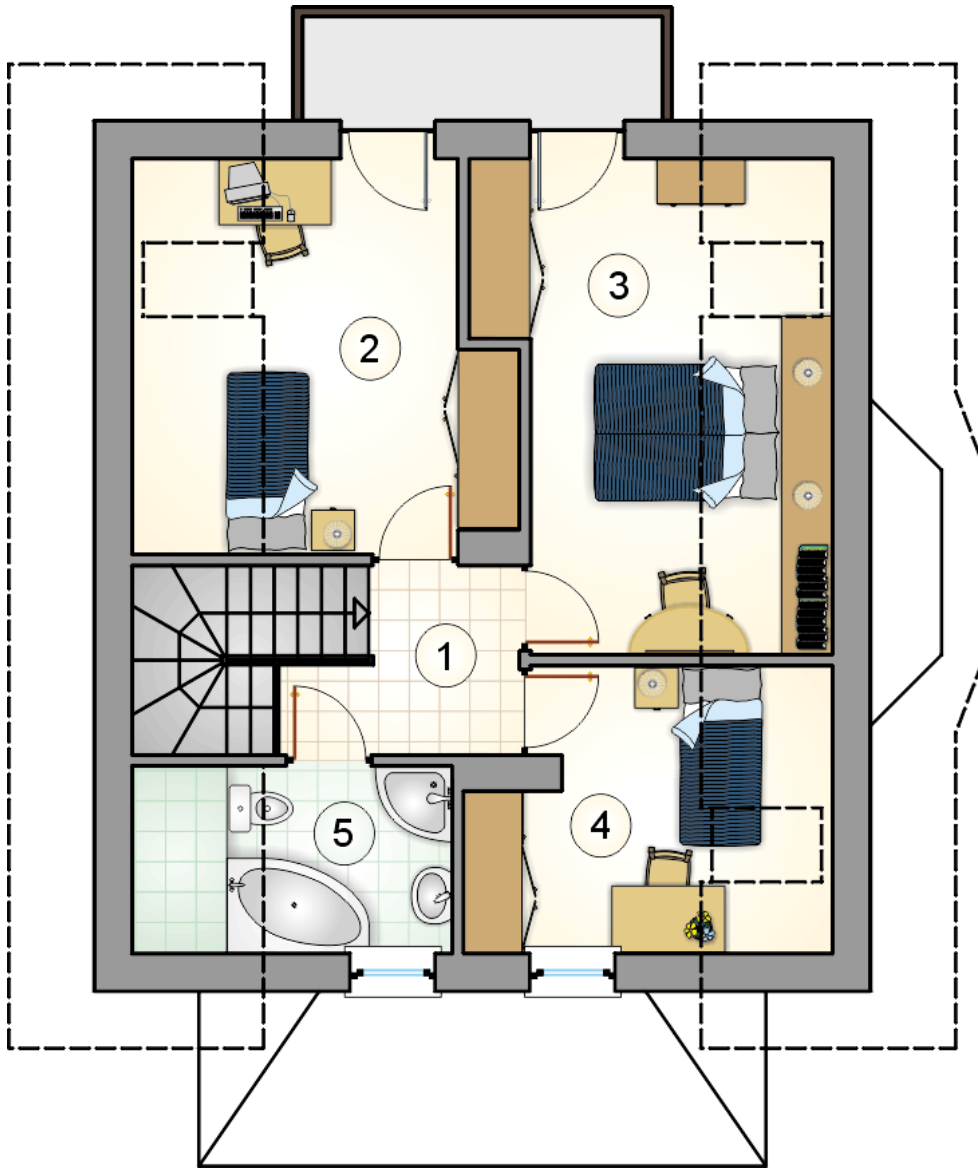
|                      |            |
|----------------------|------------|
| stan surowy          | 169 989 zł |
| roboty wykończeniowe | 163 362 zł |
| instalacje           | 73 224 zł  |
| koszt budowy         | 406 575 zł |

Podane ceny są szacunkowymi cenami netto. Zapytaj o zestawienie materiałów naszego konsultanta na [www.studioatrium.pl](http://www.studioatrium.pl)



## RZUT PARTERU [m<sup>2</sup>]

|   |                    |              |
|---|--------------------|--------------|
| 1 | przedsiónek        | 5,25         |
| 2 | hall z komunikacją | 3,05         |
| 3 | pokój dzienny      | 21,25        |
| 4 | kuchnia z jadalnią | 16,30        |
| 5 | łazienka           | 3,40         |
| 6 | kotłownia          | 3,00         |
|   | <b>razem</b>       | <b>52,25</b> |



RZUT PODDASZA

[m<sup>2</sup>]

|   |                    |              |
|---|--------------------|--------------|
| 1 | hall z komunikacją | 4,10         |
| 2 | pokój              | 10,70        |
| 3 | pokój              | 11,75        |
| 4 | pokój              | 7,20         |
| 5 | łazienka           | 4,35         |
|   | <b>razem</b>       | <b>38,10</b> |