

Mini Mad 90,35 m²

Dom parterowy z poddaszem użytkowym, z gankiem z drewnianymi słupkami, przeszklonym ryzalitem, narożnym tarasem w podcieniu

min. wymiary działki 16,55 x 18,65 m

pow. netto parteru	68,55 m ²
pow. całkowita	160,85 m ²
pow. zabudowy	85,40 m ²
kubatura brutto	461,65 m ³
wysokość budynku	7,69 m
kąt nachylenia dachu	40°
rodzaj stropu	gęstożebrowy

TECHNOLOGIA

Technologia murowana: Pustak ceramiczny gr. 30 cm + ocieplenie w systemie Termo Organika. Pokrycie dachu dachówką cementową. Drzwi zewnętrzne marki Hörmann.

Do tego projektu możesz wprowadzić zmiany, na które wyrazimy bezpłatną zgodę. Więcej na www.studioatrium.pl

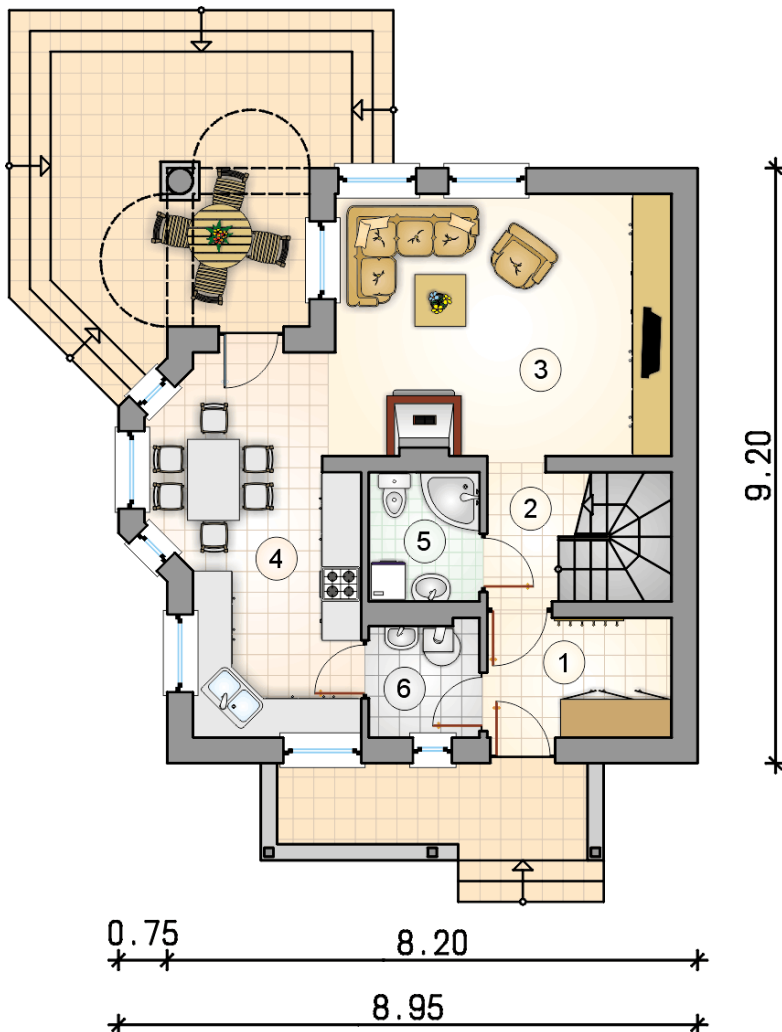
KOSZTY BUDOWY

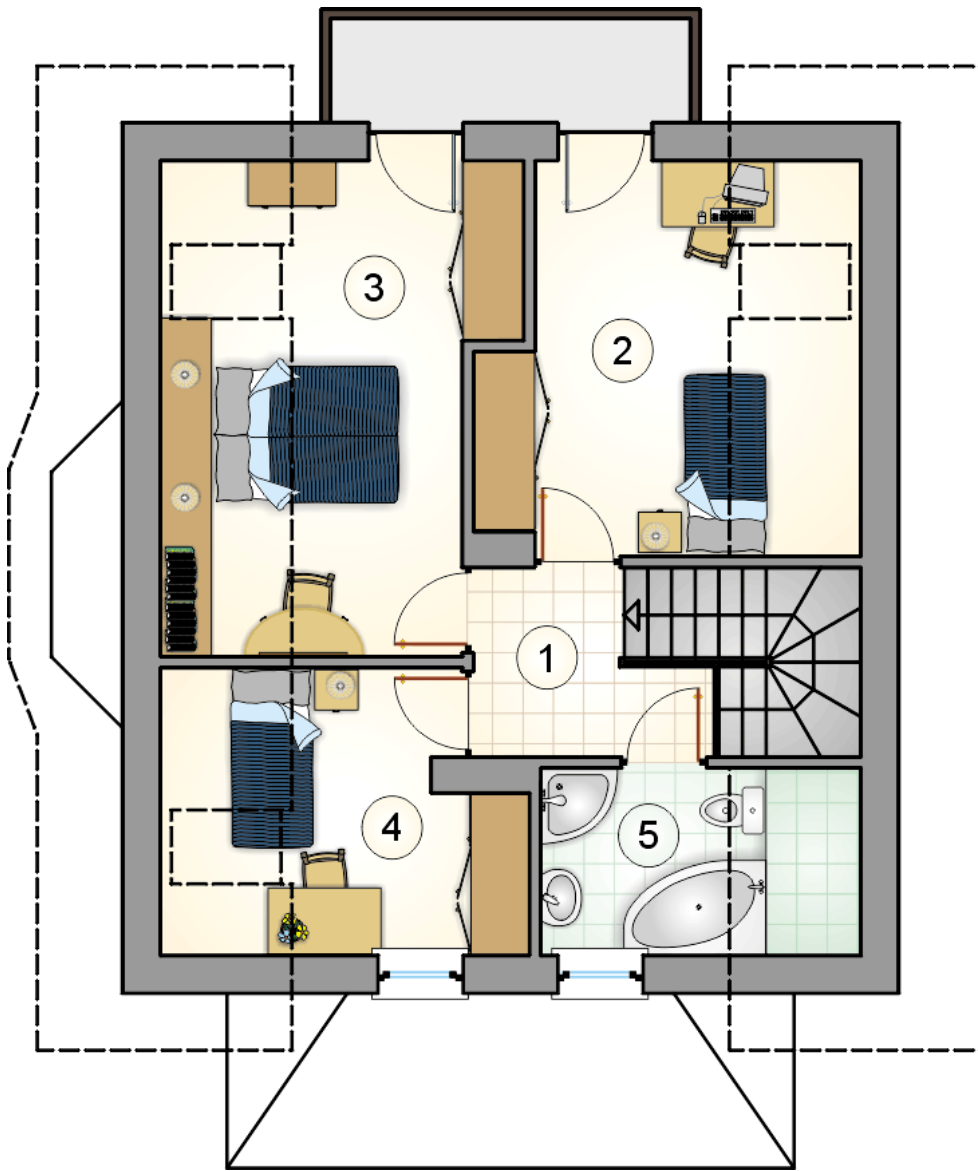
stan surowy	169 989 zł
roboty wykończeniowe	163 362 zł
instalacje	73 224 zł
koszt budowy	406 575 zł

Podane ceny są szacunkowymi cenami netto. Zapytaj o zestawienie materiałów naszego konsultanta na www.studioatrium.pl

RZUT PARTERU

	[m ²]
1 przedsiónek	5,25
2 hall z komunikacją	3,05
3 pokój dzienny	21,25
4 kuchnia z jadalnią	16,30
5 łazienka	3,40
6 kotłownia	3,00
razem	52,25





RZUT PODDASZA

[m²]

1	hall z komunikacją	4,10
2	pokój	10,70
3	pokój	11,75
4	pokój	7,20
5	łazienka	4,35
	razem	38,10