



# Mini Mad 90,35 m<sup>2</sup>

Dom parterowy z poddaszem użytkowym, z gankiem z drewnianymi słupkami, przeszklonym ryzalitem, narożnym tarasem w podcieniu

min. wymiary działki 16,55 x 18,65 m

pow. netto parteru	68,55 m <sup>2</sup>
pow. całkowita	160,85 m <sup>2</sup>
pow. zabudowy	85,40 m <sup>2</sup>
kubatura brutto	461,65 m <sup>3</sup>
wysokość budynku	7,69 m
kąt nachylenia dachu	40°
rodzaj stropu	gęstożebrowy

## TECHNOLOGIA

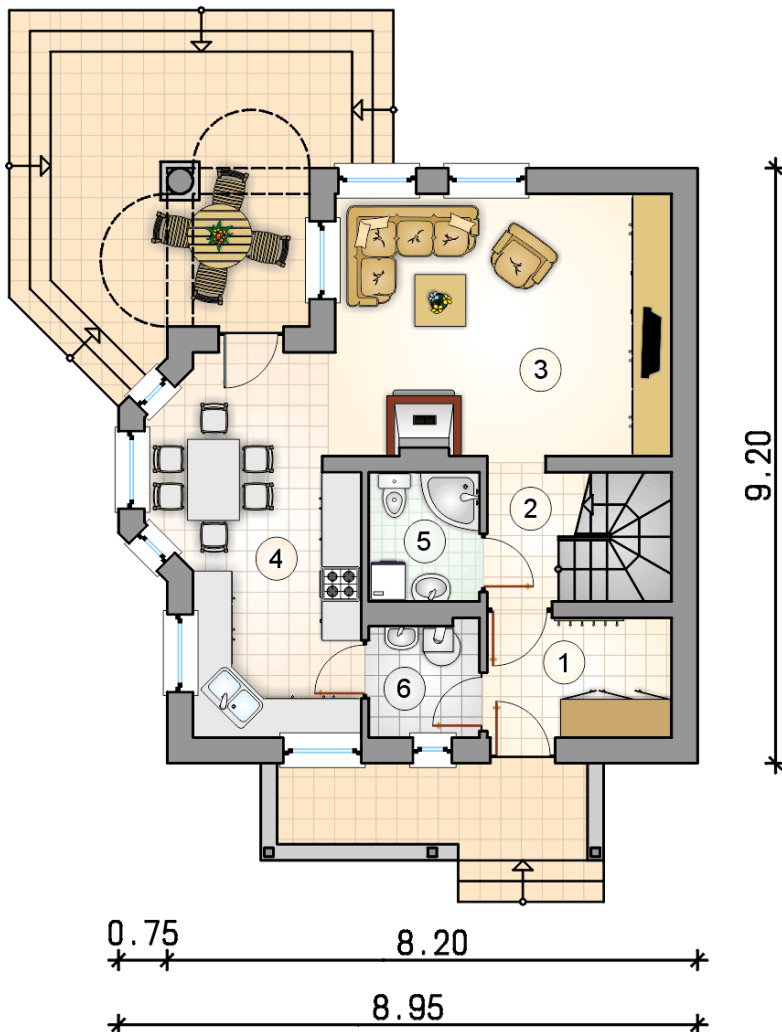
Technologia murowana: Pustak ceramiczny gr. 30 cm + ocieplenie w systemie Termo Organika. Pokrycie dachu dachówką cementową. Drzwi zewnętrzne marki Hörmann.

Do tego projektu możesz wprowadzić zmiany, na które wyrazimy bezpłatną zgodę. Więcej na [www.studioatrium.pl](http://www.studioatrium.pl)

## KOSZTY BUDOWY

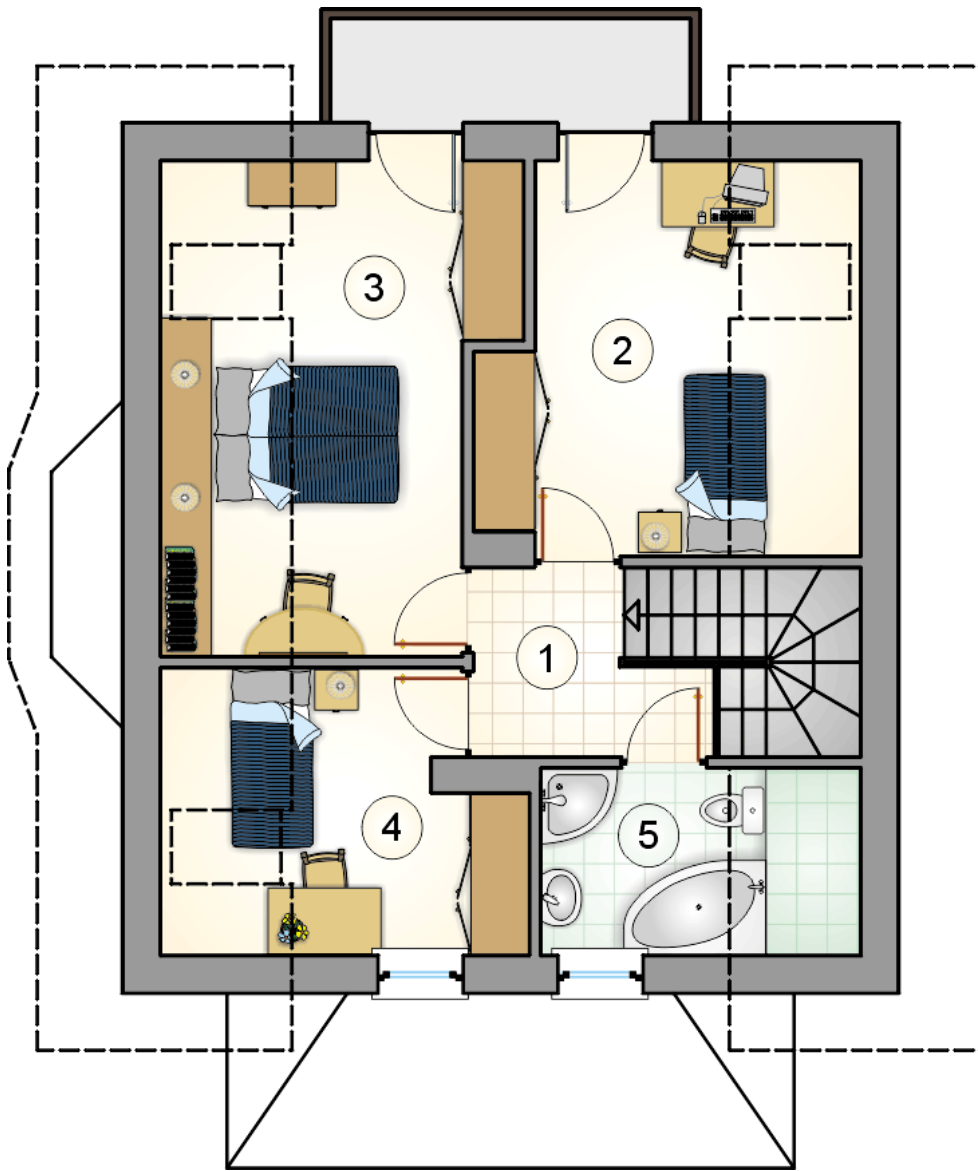
stan surowy	169 989 zł
roboty wykończeniowe	163 362 zł
instalacje	73 224 zł
koszt budowy	406 575 zł

Podane ceny są szacunkowymi cenami netto. Zapytaj o zestawienie materiałów naszego konsultanta na [www.studioatrium.pl](http://www.studioatrium.pl)



## RZUT PARTERU [m<sup>2</sup>]

1	przedsiónek	5,25
2	hall z komunikacją	3,05
3	pokój dzienny	21,25
4	kuchnia z jadalnią	16,30
5	łazienka	3,40
6	kotłownia	3,00
	<b>razem</b>	<b>52,25</b>



RZUT PODDASZA

[m<sup>2</sup>]

1	hall z komunikacją	4,10
2	pokój	10,70
3	pokój	11,75
4	pokój	7,20
5	łazienka	4,35
	<b>razem</b>	<b>38,10</b>