



# Minorka

## 132,8 m<sup>2</sup>

Dom parterowy z dwuspadowym dachem i lekkim stropem, z czterema sypialniami

min. wymiary działki 22,9 x 19,4 m

pow. netto parteru	132,80 m <sup>2</sup>
pow. całkowita	169,85 m <sup>2</sup>
pow. zabudowy	170,35 m <sup>2</sup>
kubatura brutto	860,05 m <sup>3</sup>
wysokość budynku	6,42 m
kąt nachylenia dachu	25°
rodzaj stropu	lekki
pow. dachu	223,90 m <sup>2</sup>

### TECHNOLOGIA

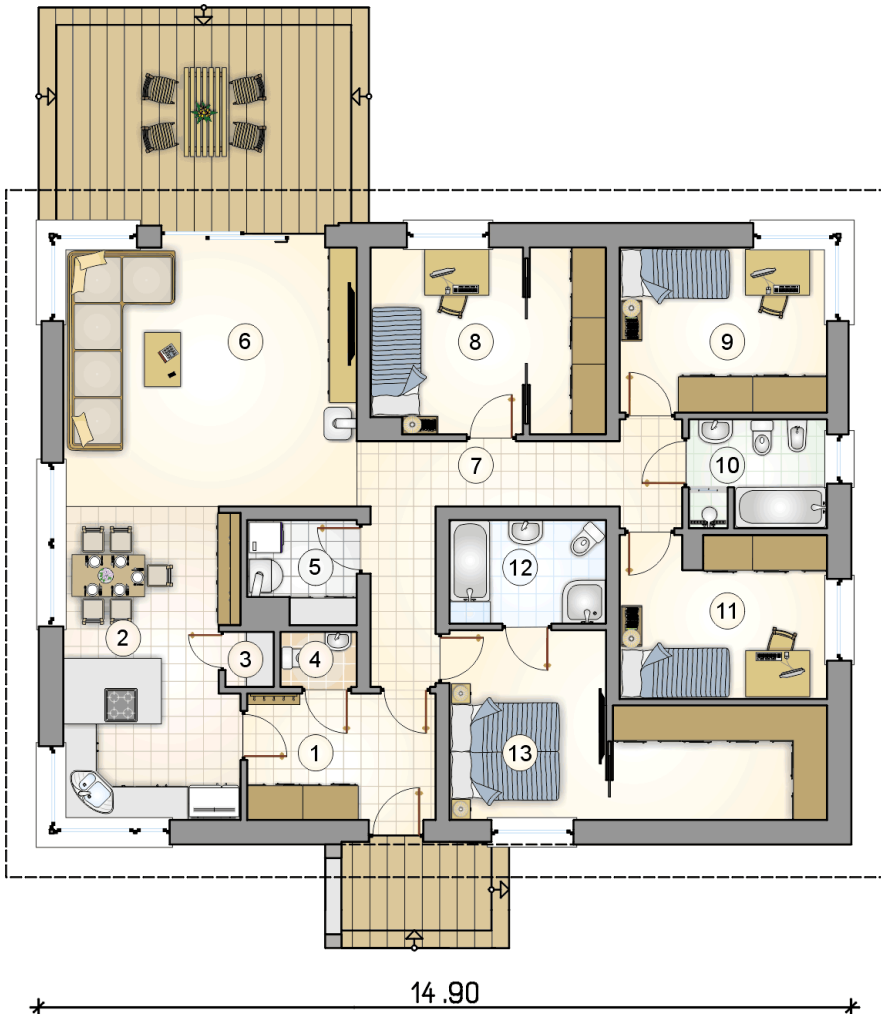
Technologia murowana: Pustak ceramiczny gr. 25 cm + ocieplenie w systemie Termo Organika. Pokrycie dachu dachówką cementową. Drzwi zewnętrzne marki Hörmann.

Do tego projektu możesz wprowadzić zmiany, na które wyrazimy bezpłatną zgodę. Więcej na [www.studioatrium.pl](http://www.studioatrium.pl)

### KOSZTY BUDOWY

stan surowy	255 833 zł
roboty wykończeniowe	234 140 zł
instalacje	107 628 zł
koszt budowy	597 600 zł

Podane ceny są szacunkowymi cenami netto. Zapytaj o zestawienie materiałów naszego konsultanta na [www.studioatrium.pl](http://www.studioatrium.pl)



### RZUT PARTERU [m<sup>2</sup>]

1	przedsiónek	7,85
2	kuchnia z jadalnią	17,90
3	spiżarka	0,85
4	w.c.	1,35
5	kotłownia	3,35
6	pokój dzienny	25,45
7	hall	11,60
8	sypialnia z garderobą	14,10
9	pokój	11,30
10	łazienka	4,80
11	pokój	10,95
12	łazienka	5,30
13	pokój z garderobą	18,00
	<b>razem</b>	<b>132,80</b>



RZUT PARTERU [m<sup>2</sup>]

1	przedsiónek	7,85
2	kuchnia z jadalnią	17,90
3	spiżarka	0,85
4	w.c.	1,35
5	kotłownia	3,35
6	pokój dzienny	25,45
7	hall	11,60
8	sypialnia z garderobą	14,10
9	pokój	11,30
10	łazienka	4,80
11	pokój	10,95
12	łazienka	5,30
13	pokój z garderobą	18,00
0	<b>razem</b>	<b>132,80</b>

11.40

14.90