



Minorka 132,8 m²

Dom parterowy z dwuspadowym dachem i lekkim stropem, z czterema sypialniami

min. wymiary działki 22,9 x 19,4 m

| | |
|----------------------|-----------------------|
| pow. netto parteru | 132,80 m ² |
| pow. całkowita | 169,85 m ² |
| pow. zabudowy | 170,35 m ² |
| kubatura brutto | 860,05 m ³ |
| wysokość budynku | 6,42 m |
| kąt nachylenia dachu | 25° |
| rodzaj stropu | lekki |
| pow. dachu | 223,90 m ² |

TECHNOLOGIA

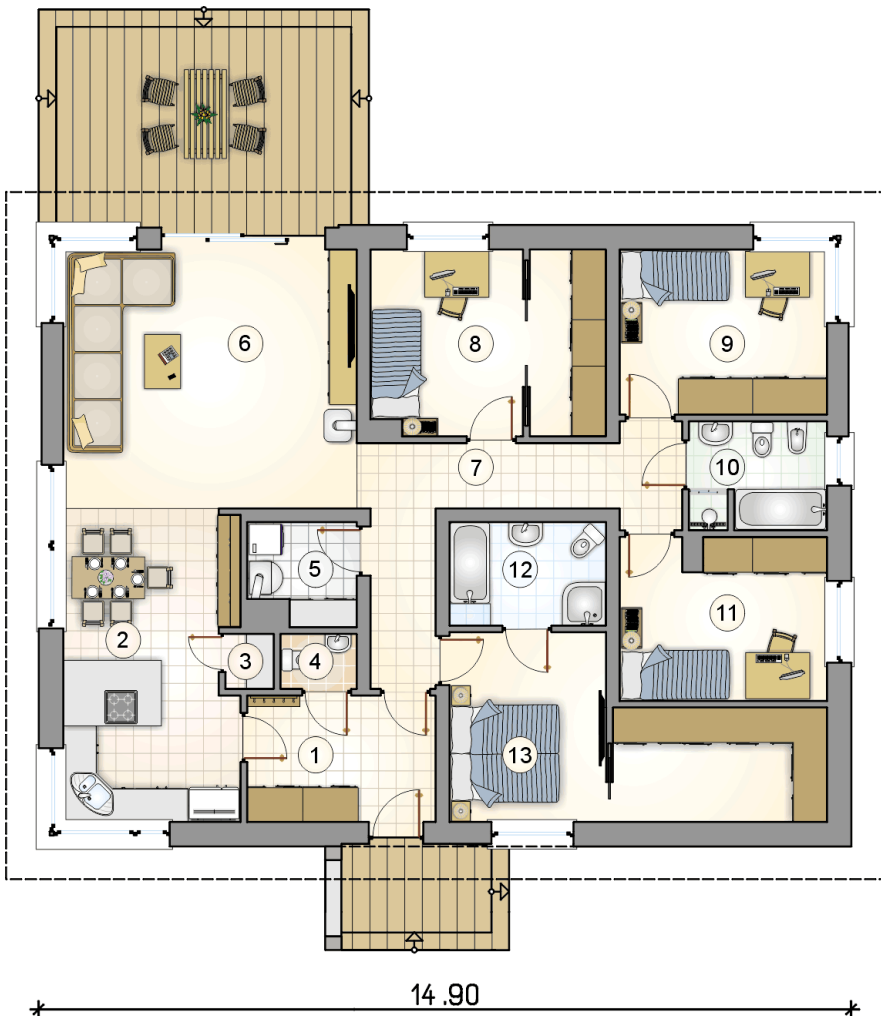
Technologia murowana: Pustak ceramiczny gr. 25 cm + ocieplenie w systemie Termo Organika. Pokrycie dachu dachówką cementową. Drzwi zewnętrzne marki Hörmann.

Do tego projektu możesz wprowadzić zmiany, na które wyrazimy bezpłatną zgodę. Więcej na www.studioatrium.pl

KOSZTY BUDOWY

| | |
|----------------------|------------|
| stan surowy | 255 833 zł |
| roboty wykończeniowe | 234 140 zł |
| instalacje | 107 628 zł |
| koszt budowy | 597 600 zł |

Podane ceny są szacunkowymi cenami netto. Zapytaj o zestawienie materiałów naszego konsultanta na www.studioatrium.pl



RZUT PARTERU [m²]

| | | |
|----|-----------------------|---------------|
| 1 | przedsiónek | 7,85 |
| 2 | kuchnia z jadalnią | 17,90 |
| 3 | spiżarka | 0,85 |
| 4 | w.c. | 1,35 |
| 5 | kotłownia | 3,35 |
| 6 | pokój dzienny | 25,45 |
| 7 | hall | 11,60 |
| 8 | sypialnia z garderobą | 14,10 |
| 9 | pokój | 11,30 |
| 10 | łazienka | 4,80 |
| 11 | pokój | 10,95 |
| 12 | łazienka | 5,30 |
| 13 | pokój z garderobą | 18,00 |
| | razem | 132,80 |



RZUT PARTERU

[m²]

| | | |
|----|--------------------------|---------------|
| 1 | przedsionek | 7,85 |
| 2 | kuchnia z jadalnią | 17,90 |
| 3 | spiżarka | 0,85 |
| 4 | w.c. | 1,35 |
| 5 | kotłownia | 3,35 |
| 6 | pokój dzienny | 25,45 |
| 7 | hall | 11,60 |
| 8 | sypialnia z garderobą | 14,10 |
| 9 | pokój | 11,30 |
| 10 | łazienka | 4,80 |
| 11 | pokój | 10,95 |
| 12 | łazienka | 5,30 |
| 13 | pokój z garderobą | 18,00 |
| 0 | razem | 132,80 |

11.40

14.90