



Minorka

132,8 m²

Dom parterowy z dwuspadowym dachem i lekkim stropem, z czterema sypialniami

min. wymiary działki 22,9 x 19,4 m

pow. netto parteru	132,80 m ²
pow. całkowita	169,85 m ²
pow. zabudowy	170,35 m ²
kubatura brutto	860,05 m ³
wysokość budynku	6,42 m
kąt nachylenia dachu	25°
rodzaj stropu	lekki
pow. dachu	223,90 m ²

TECHNOLOGIA

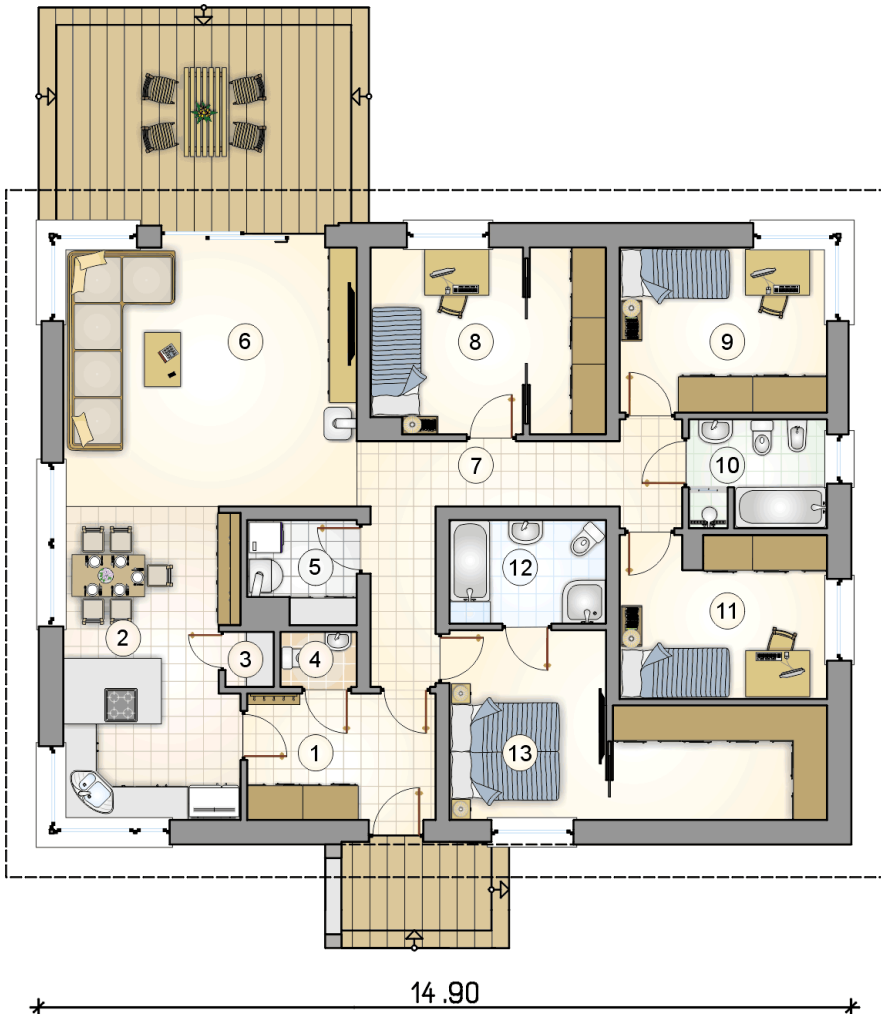
Technologia murowana: Pustak ceramiczny gr. 25 cm + ocieplenie w systemie Termo Organika. Pokrycie dachu dachówką cementową. Drzwi zewnętrzne marki Hörmann.

Do tego projektu możesz wprowadzić zmiany, na które wyrazimy bezpłatną zgodę. Więcej na www.studioatrium.pl

KOSZTY BUDOWY

stan surowy	255 833 zł
roboty wykończeniowe	234 140 zł
instalacje	107 628 zł
koszt budowy	597 600 zł

Podane ceny są szacunkowymi cenami netto. Zapytaj o zestawienie materiałów naszego konsultanta na www.studioatrium.pl



RZUT PARTERU [m²]

1	przedsiónek	7,85
2	kuchnia z jadalnią	17,90
3	spiżarka	0,85
4	w.c.	1,35
5	kotłownia	3,35
6	pokój dzienny	25,45
7	hall	11,60
8	sypialnia z garderobą	14,10
9	pokój	11,30
10	łazienka	4,80
11	pokój	10,95
12	łazienka	5,30
13	pokój z garderobą	18,00
	razem	132,80



RZUT PARTERU

[m²]

1	przedsiónek	7,85
2	kuchnia z jadalnią	17,90
3	spiżarka	0,85
4	w.c.	1,35
5	kotłownia	3,35
6	pokój dzienny	25,45
7	hall	11,60
8	sypialnia z garderobą	14,10
9	pokój	11,30
10	łazienka	4,80
11	pokój	10,95
12	łazienka	5,30
13	pokój z garderobą	18,00
0	razem	132,80

11.40

14.90