



# Miodek 66,8 m<sup>2</sup>

Niewielki dom parterowy z poddaszem użytkowym, idealny na wąską działkę

min. wymiary działki 17,2 x 14,8 m

pow. netto parteru	48,45 m <sup>2</sup>
pow. całkowita	117,10 m <sup>2</sup>
pow. zabudowy	60,05 m <sup>2</sup>
kubatura brutto	331,60 m <sup>3</sup>
wysokość budynku	7,48 m
kąt nachylenia dachu	45°
rodzaj stropu	gęstożebrowy
pow. dachu	122,50 m <sup>2</sup>

## TECHNOLOGIA

Technologia murowana: Pustak ceramiczny gr. 30 cm + ocieplenie w systemie Termo Organika. Pokrycie dachu dachówką cementową. Drzwi zewnętrzne marki Hörmann.

Do tego projektu możesz wprowadzić zmiany, na które wyrazimy bezpłatną zgodę. Więcej na [www.studioatrium.pl](http://www.studioatrium.pl)

## KOSZTY BUDOWY

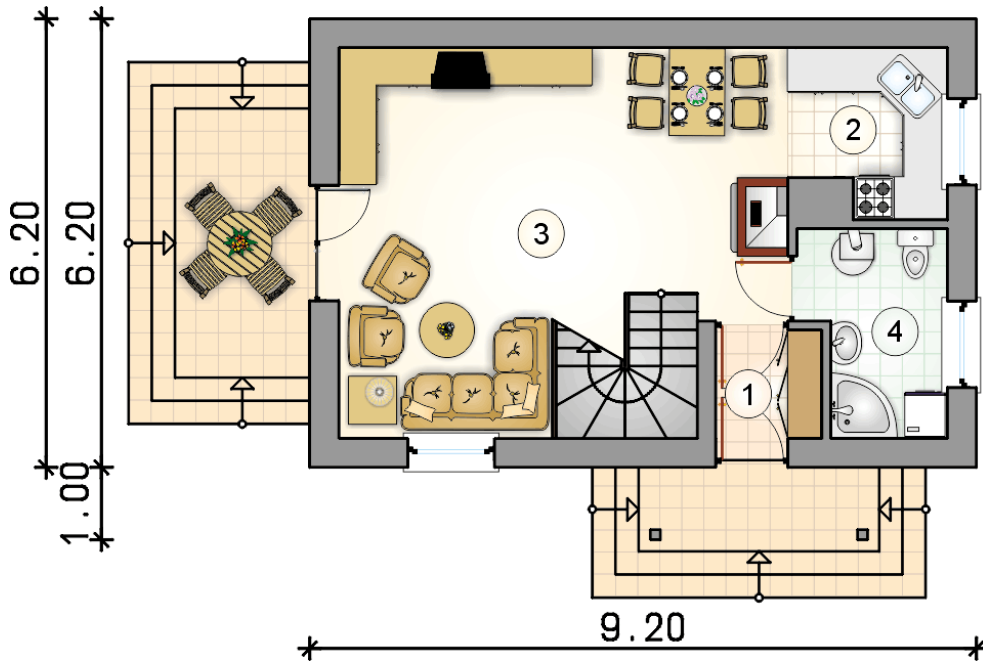
stan surowy	125 681 zł
roboty wykończeniowe	120 781 zł
instalacje	54 138 zł
koszt budowy	300 600 zł

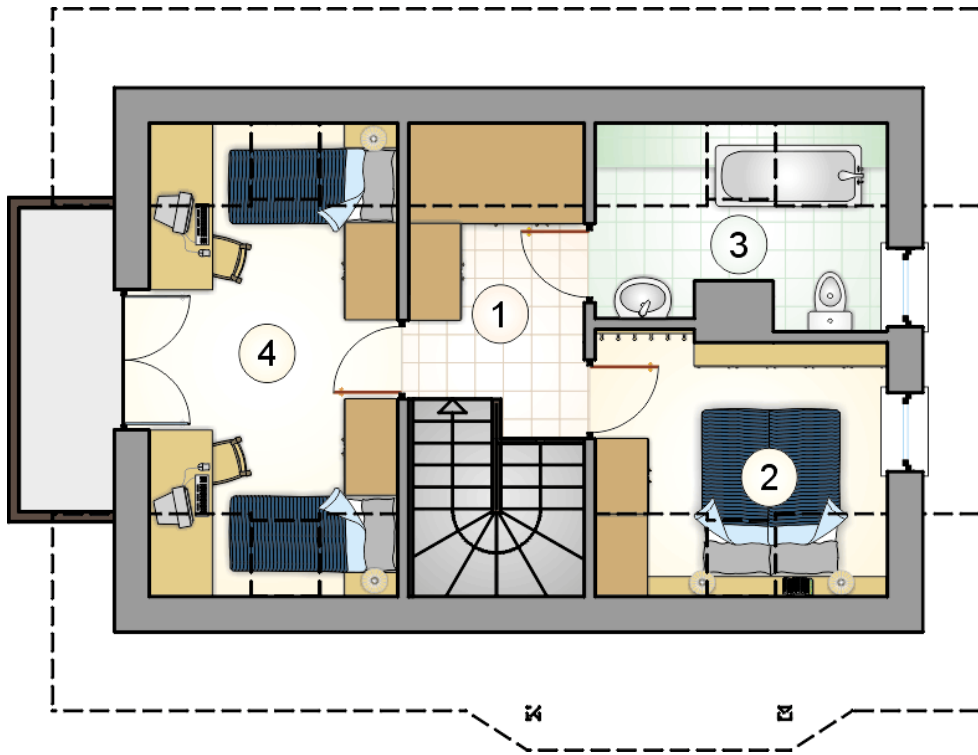
Podane ceny są szacunkowymi cenami netto. Zapytaj o zestawienie materiałów naszego konsultanta na [www.studioatrium.pl](http://www.studioatrium.pl)



## RZUT PARTERU

	[m <sup>2</sup> ]
1 przedsionek	2,20
2 kuchnia	4,70
3 pokój dzienny z komunikacją	28,35
4 łazienka z piecem c.o.	5,25
<b>razem</b>	<b>40,50</b>





RZUT PODDASZA

[m<sup>2</sup>]

1	hall z komunikacją	5,00
2	pokój	6,85
3	łazienka	4,25
4	pokój	10,20
	<b>razem</b>	<b>26,30</b>