



# Miodek Bis

## 66,8 m<sup>2</sup>

Mały dom parterowy z poddaszem użytkowym i dwuspadowym dachem, idealny na wąską działkę, tani w budowie i utrzymaniu

min. wymiary działki 17,2 x 14,8 m

|                      |                       |
|----------------------|-----------------------|
| pow. netto parteru   | 48,45 m <sup>2</sup>  |
| pow. całkowita       | 117,10 m <sup>2</sup> |
| pow. zabudowy        | 60,05 m <sup>2</sup>  |
| kubatura brutto      | 331,60 m <sup>3</sup> |
| wysokość budynku     | 7,48 m                |
| kąt nachylenia dachu | 45°                   |
| rodzaj stropu        | gęstożebrowy          |
| pow. dachu           | 122,50 m <sup>2</sup> |

### TECHNOLOGIA

Technologia murowana: Pustak ceramiczny gr. 30 cm + ocieplenie w systemie Termo Organika. Pokrycie dachu dachówką cementową. Drzwi zewnętrzne marki Hörmann.

Do tego projektu możesz wprowadzić zmiany, na które wyrazimy bezpłatną zgodę. Więcej na [www.studioatrium.pl](http://www.studioatrium.pl)



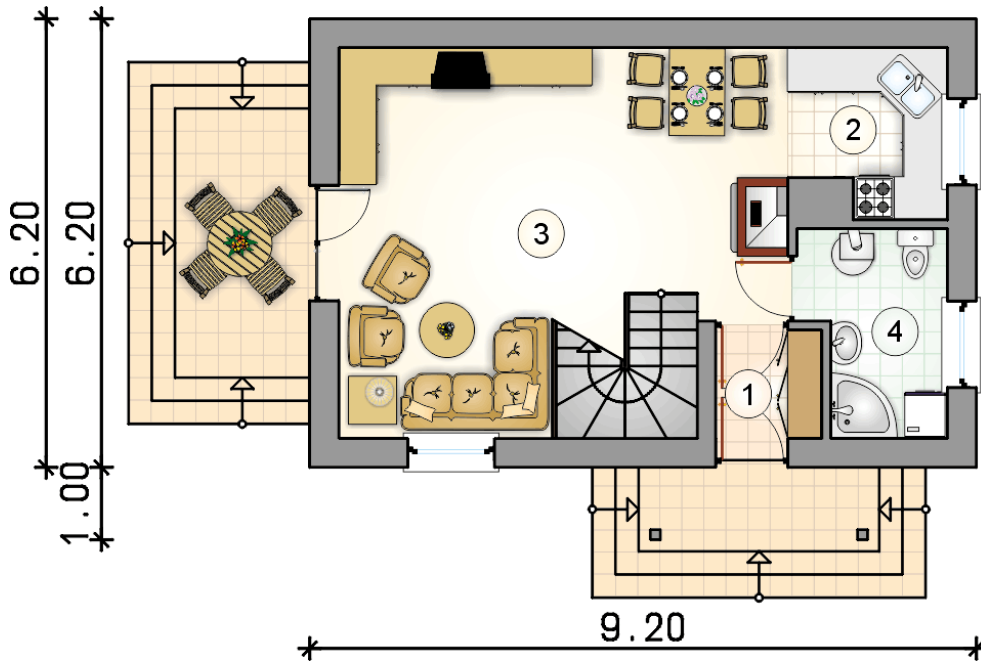
### KOSZTY BUDOWY

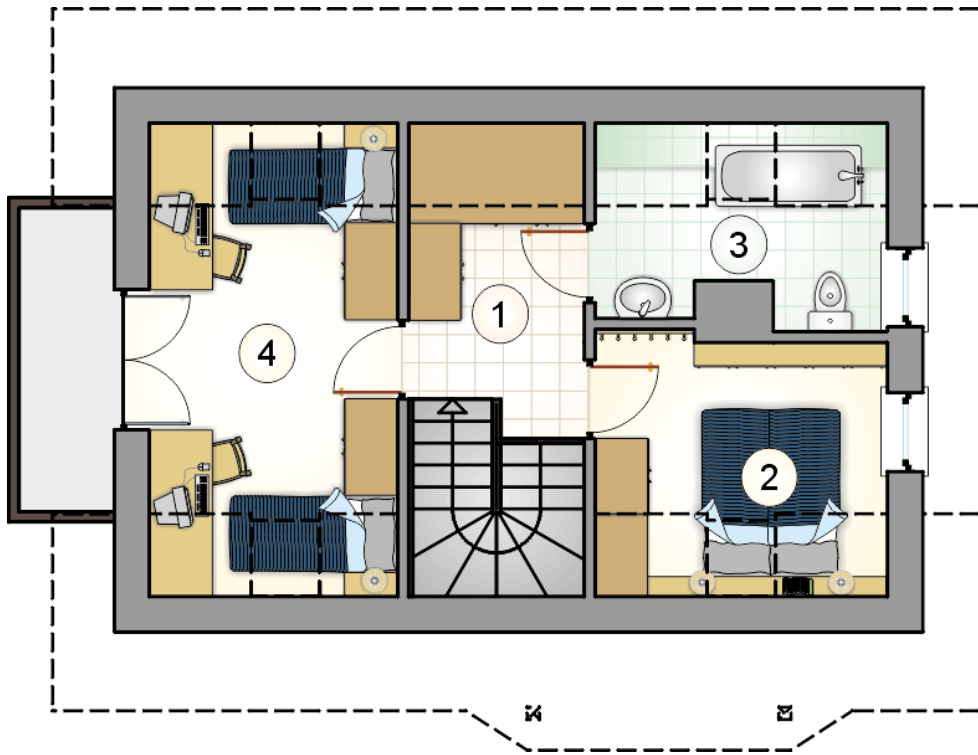
|                      |            |
|----------------------|------------|
| stan surowy          | 125 681 zł |
| roboty wykończeniowe | 120 781 zł |
| instalacje           | 54 138 zł  |
| koszt budowy         | 300 600 zł |

Podane ceny są szacunkowymi cenami netto. Zapytaj o zestawienie materiałów naszego konsultanta na [www.studioatrium.pl](http://www.studioatrium.pl)

### RZUT PARTERU

|                               | [m <sup>2</sup> ] |
|-------------------------------|-------------------|
| 1 przedsionek                 | 2,20              |
| 2 kuchnia                     | 4,70              |
| 3 pokój dzienny z komunikacją | 28,35             |
| 4 łazienka z piecem c.o.      | 5,25              |
| <b>razem</b>                  | <b>40,50</b>      |





RZUT PODDASZA

[m<sup>2</sup>]

|   |                    |              |
|---|--------------------|--------------|
| 1 | hall z komunikacją | 5,00         |
| 2 | pokój              | 6,85         |
| 3 | łazienka           | 4,25         |
| 4 | pokój              | 10,20        |
|   | <b>razem</b>       | <b>26,30</b> |