



ATRIUM

Miodek Bis

66,8 m²

Mały dom parterowy z poddaszem użytkowym i dwuspadowym dachem, idealny na wąską działkę, tani w budowie i utrzymaniu

min. wymiary działki 17,2 x 14,8 m

| | |
|----------------------|-----------------------|
| pow. netto parteru | 48,45 m ² |
| pow. całkowita | 117,10 m ² |
| pow. zabudowy | 60,05 m ² |
| kubatura brutto | 331,60 m ³ |
| wysokość budynku | 7,48 m |
| kąt nachylenia dachu | 45° |
| rodzaj stropu | gęstożebrowy |
| pow. dachu | 122,50 m ² |

TECHNOLOGIA

Technologia murowana: Pustak ceramiczny gr. 30 cm + ocieplenie w systemie Termo Organika. Pokrycie dachu dachówką cementową. Drzwi zewnętrzne marki Hörmann.

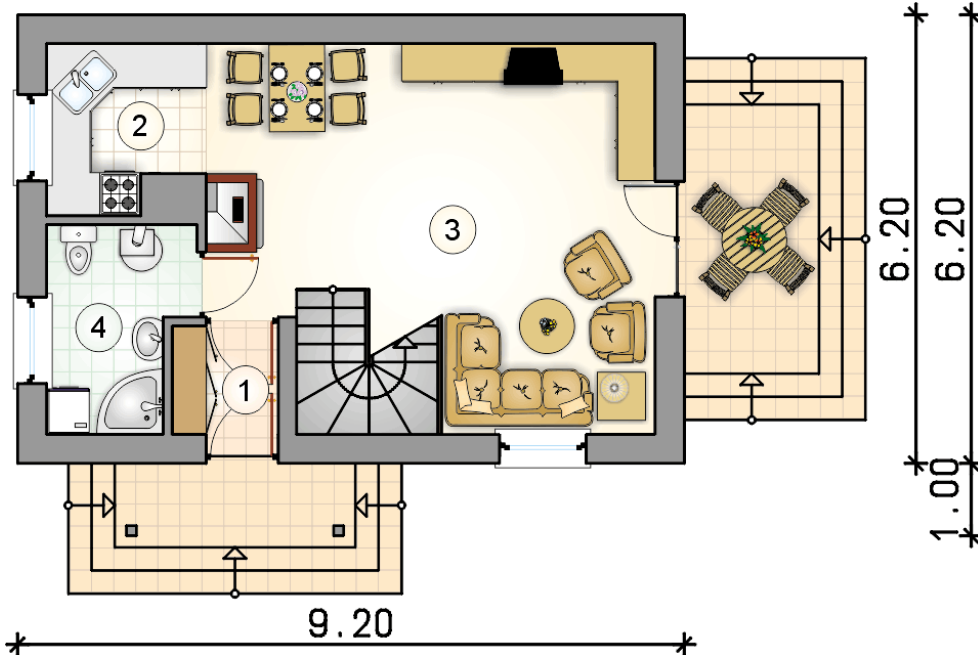
Do tego projektu możesz wprowadzić zmiany, na które wyrazimy bezpłatną zgodę. Więcej na www.studioatrium.pl



KOSZTY BUDOWY

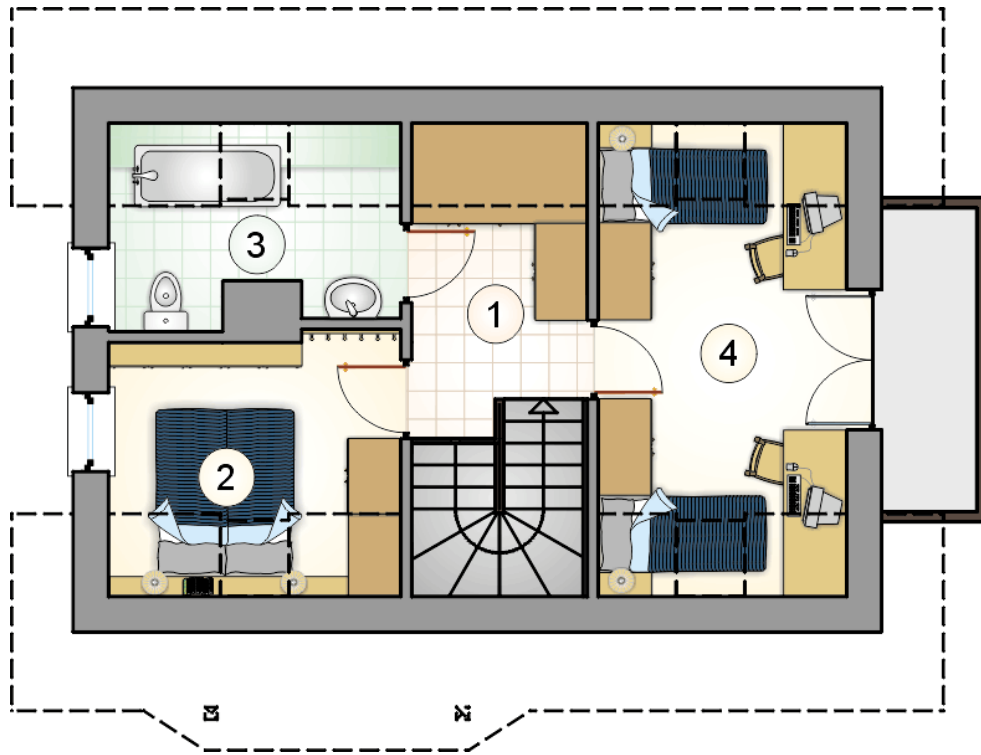
| | |
|----------------------|------------|
| stan surowy | 125 681 zł |
| roboty wykończeniowe | 120 781 zł |
| instalacje | 54 138 zł |
| koszt budowy | 300 600 zł |

Podane ceny są szacunkowymi cenami netto. Zapytaj o zestawienie materiałów naszego konsultanta na www.studioatrium.pl



RZUT PARTERU [m²]

| | | |
|--------------|-----------------------------|--------------|
| 1 | przedsiónek | 2,20 |
| 2 | kuchnia | 4,70 |
| 3 | pokój dzienny z komunikacją | 28,35 |
| 4 | łazienka z piecem c.o. | 5,25 |
| razem | | 40,50 |



| RZUT PODDASZA | | [m ²] |
|---------------|--------------------|-------------------|
| 1 | hall z komunikacją | 5,00 |
| 2 | pokój | 6,85 |
| 3 | łazienka | 4,25 |
| 4 | pokój | 10,20 |
| | razem | 26,30 |