



ATRIUM

Miodek Bis

66,8 m²

Mały dom parterowy z poddaszem użytkowym i dwuspadowym dachem, idealny na wąską działkę, tani w budowie i utrzymaniu

min. wymiary działki 17,2 x 14,8 m

pow. netto parteru	48,45 m ²
pow. całkowita	117,10 m ²
pow. zabudowy	60,05 m ²
kubatura brutto	331,60 m ³
wysokość budynku	7,48 m
kąt nachylenia dachu	45°
rodzaj stropu	gęstożebrowy
pow. dachu	122,50 m ²

TECHNOLOGIA

Technologia murowana: Pustak ceramiczny gr. 30 cm + ocieplenie w systemie Termo Organika. Pokrycie dachu dachówką cementową. Drzwi zewnętrzne marki Hörmann.

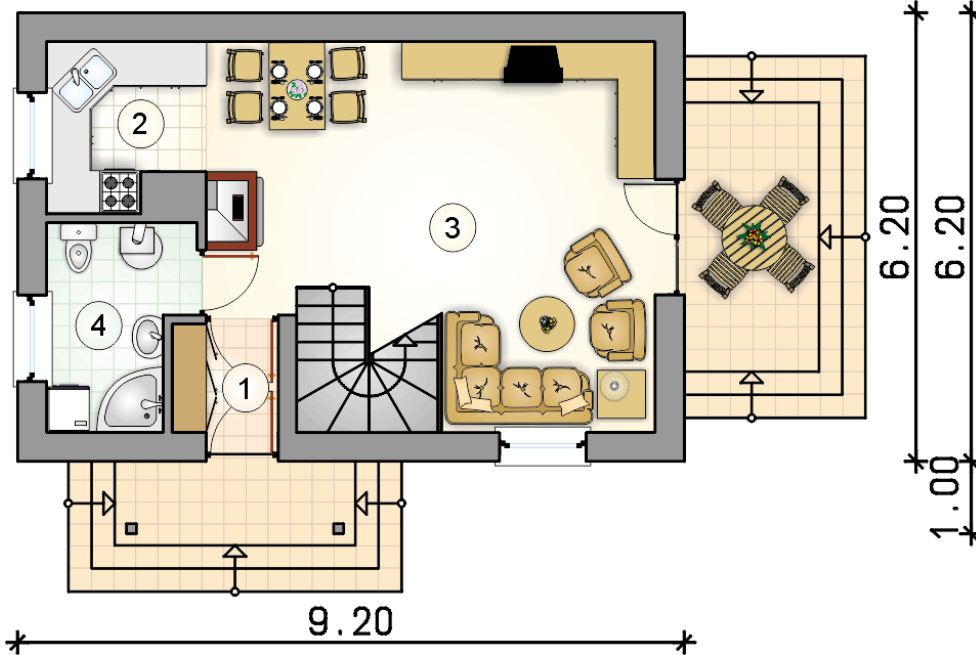
Do tego projektu możesz wprowadzić zmiany, na które wyrazimy bezpłatną zgodę. Więcej na www.studioatrium.pl



KOSZTY BUDOWY

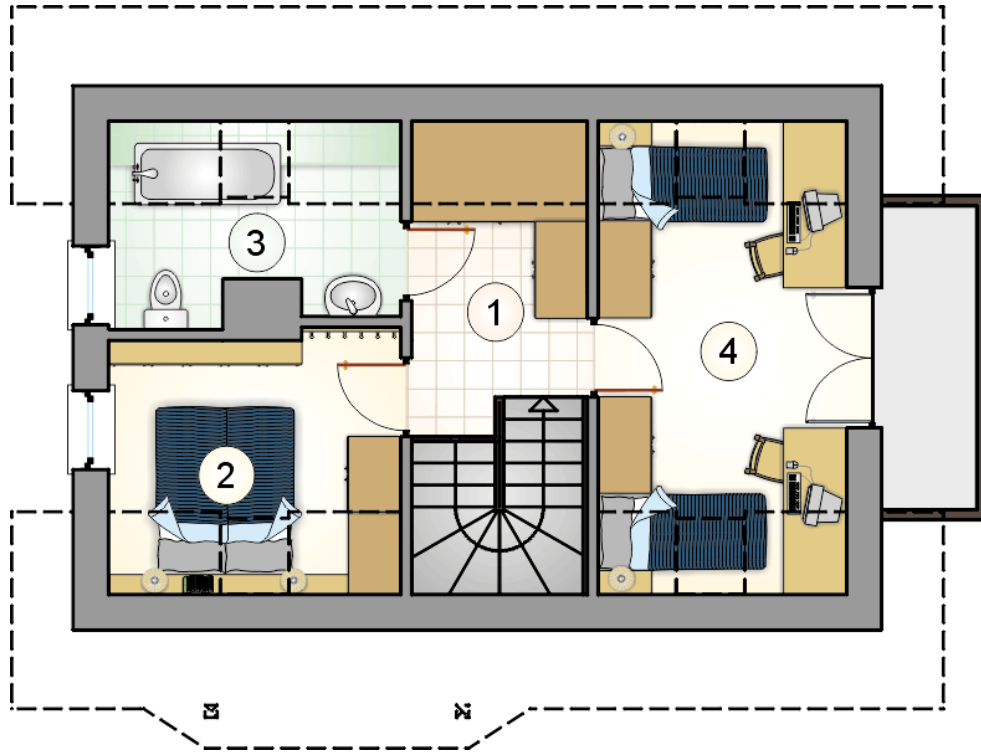
stan surowy	125 681 zł
roboty wykończeniowe	120 781 zł
instalacje	54 138 zł
koszt budowy	300 600 zł

Podane ceny są szacunkowymi cenami netto. Zapytaj o zestawienie materiałów naszego konsultanta na www.studioatrium.pl



RZUT PARTERU [m²]

1	przedsionek	2,20
2	kuchnia	4,70
3	pokój dzienny z komunikacją	28,35
4	łazienka z piecem c.o.	5,25
razem		40,50



RZUT PODDASZA

[m²]

1	hall z komunikacją	5,00
2	pokój	6,85
3	łazienka	4,25
4	pokój	10,20
	razem	26,30