



ATRIUM

# Mirabilis

## 130,4 m<sup>2</sup>

plus garaż 22,40 m<sup>2</sup>

Dom parterowy z poddaszem użytkowym i garażem, 4 sypialnie, balkon nad wejściem, przestronny, niezadaszony taras

min. wymiary działki 20,75 x 18,85 m

pow. netto parteru	92,50 m <sup>2</sup>
pow. całkowita	225,90 m <sup>2</sup>
pow. zabudowy	116,65 m <sup>2</sup>
kubatura brutto	705,35 m <sup>3</sup>
wysokość budynku	8,40 m
kąt nachylenia dachu	40°
rodzaj stropu	gęstożebrowy
pow. dachu	143,30 m <sup>2</sup>



ATRIUM



ATRIUM

### TECHNOLOGIA

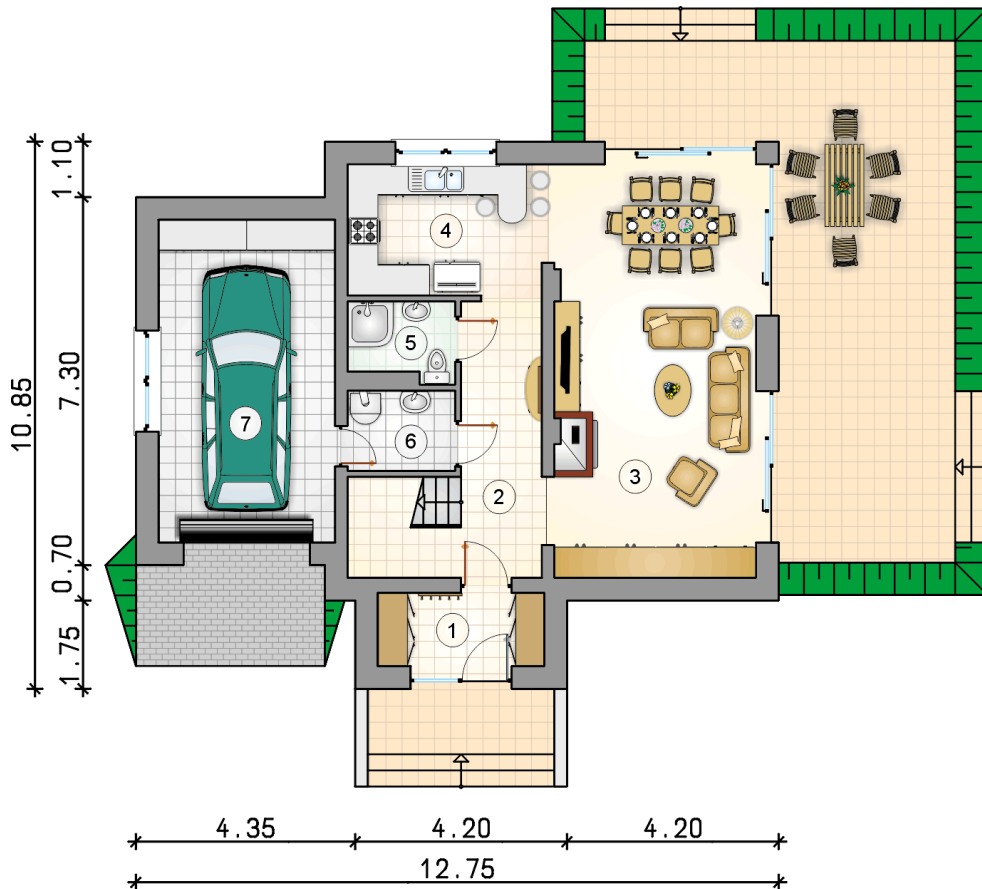
Technologia murowana: Pustak ceramiczny gr. 30 cm + ocieplenie w systemie Termo Organika. Pokrycie dachu dachówką cementową. Brama garażowa i drzwi zewnętrzne marki Hörmann.

Do tego projektu możesz wprowadzić zmiany, na które wyrazimy bezpłatną zgodę. Więcej na [www.studioatrium.pl](http://www.studioatrium.pl)

### KOSZTY BUDOWY

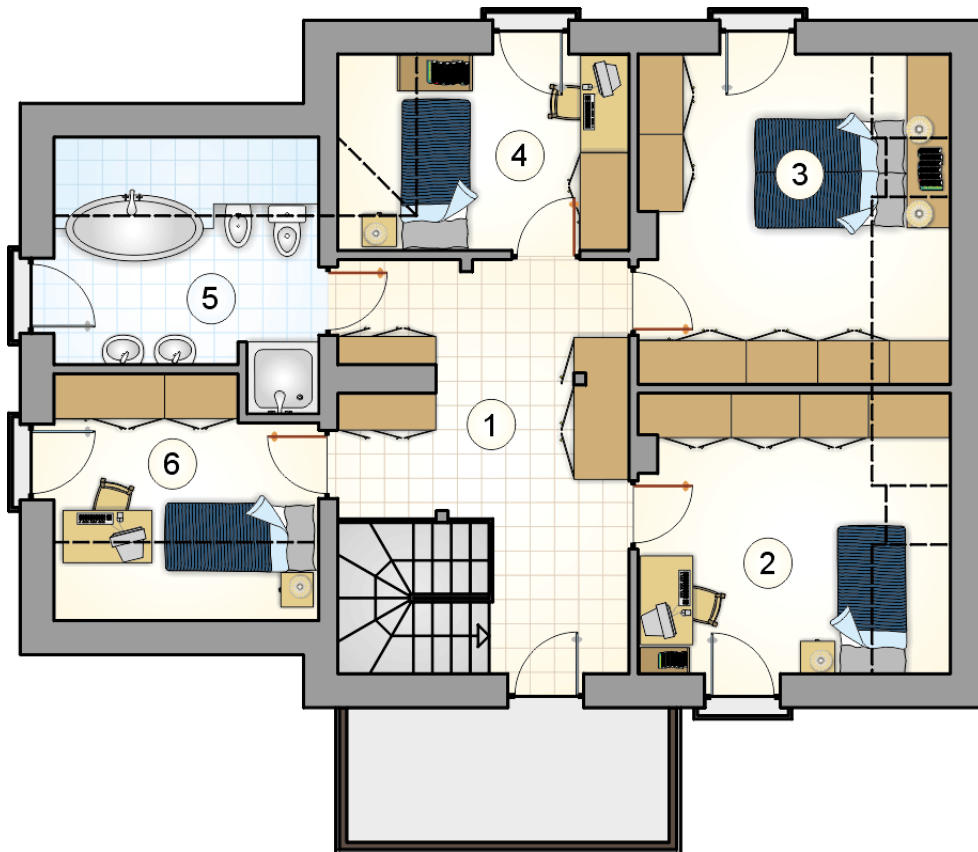
stan surowy	265 945 zł
roboty wykończeniowe	255 577 zł
instalacje	114 558 zł
koszt budowy	636 080 zł

Podane ceny są szacunkowymi cenami netto. Zapytaj o zestawienie materiałów naszego konsultanta na [www.studioatrium.pl](http://www.studioatrium.pl)



### RZUT PARTERU [m<sup>2</sup>]

1	przedsionek	4,80
2	hall z komunikacją	10,60
3	pokój dzienny z jadalnią	33,15
4	kuchnia	10,15
5	łazienka	3,15
6	kotłownia	3,40
	<b>razem</b>	<b>65,25</b>
7	garaż	22,40



RZUT PODDASZA

[m<sup>2</sup>]

1	hall z komunikacją	16,50
2	pokój	11,70
3	pokój	13,80
4	pokój	7,85
5	łazienka	7,85
6	pokój	7,45
	<b>razem</b>	<b>65,15</b>