



Mirabilis

130,4 m²

plus garaż 22,40 m²

Dom parterowy z poddaszem użytkowym i garażem, 4 sypialnie, balkon nad wejściem, przestronny, niezadaszony taras

min. wymiary działki 20,75 x 18,85 m

pow. netto parteru	92,50 m ²
pow. całkowita	225,90 m ²
pow. zabudowy	116,65 m ²
kubatura brutto	705,35 m ³
wysokość budynku	8,40 m
kąt nachylenia dachu	40°
rodzaj stropu	gęstożebrowy
pow. dachu	143,30 m ²

ATRIUM



TECHNOLOGIA

Technologia murowana: Pustak ceramiczny gr. 30 cm + ocieplenie w systemie Termo Organika. Pokrycie dachu dachówką cementową. Brama garażowa i drzwi zewnętrzne marki Hörmann.

Do tego projektu możesz wprowadzić zmiany, na które wyrazimy bezpłatną zgodę. Więcej na www.studioatrium.pl

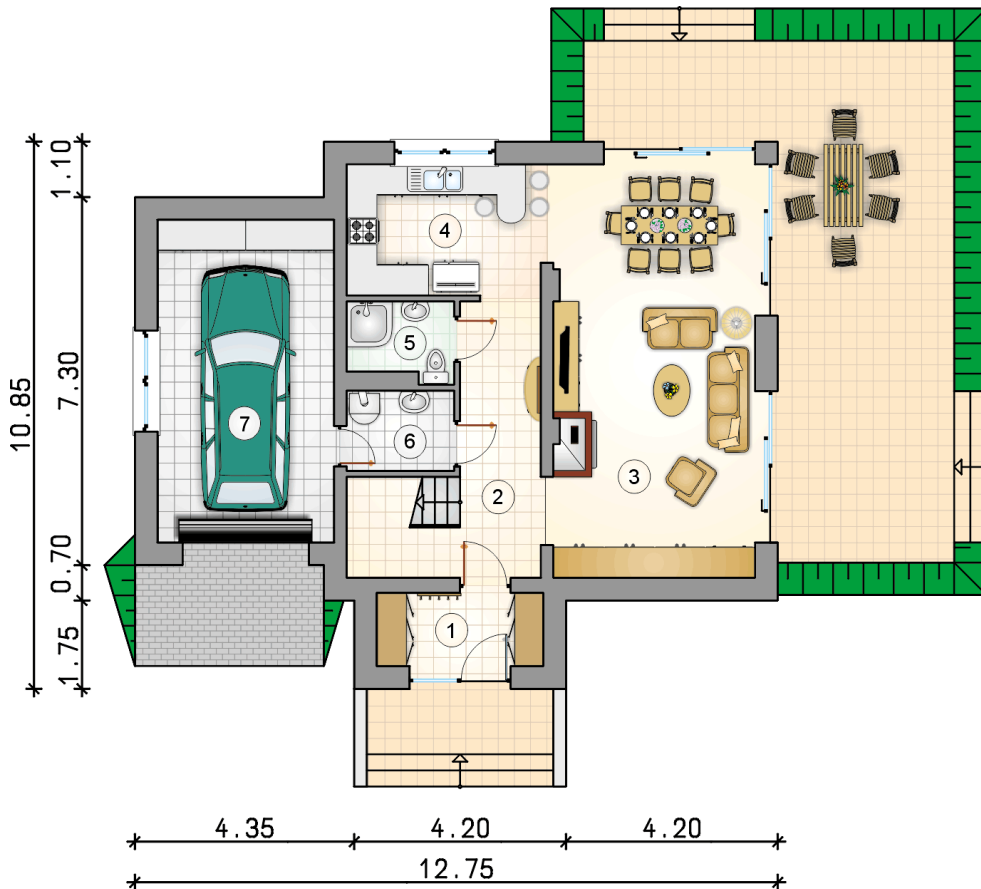
KOSZTY BUDOWY

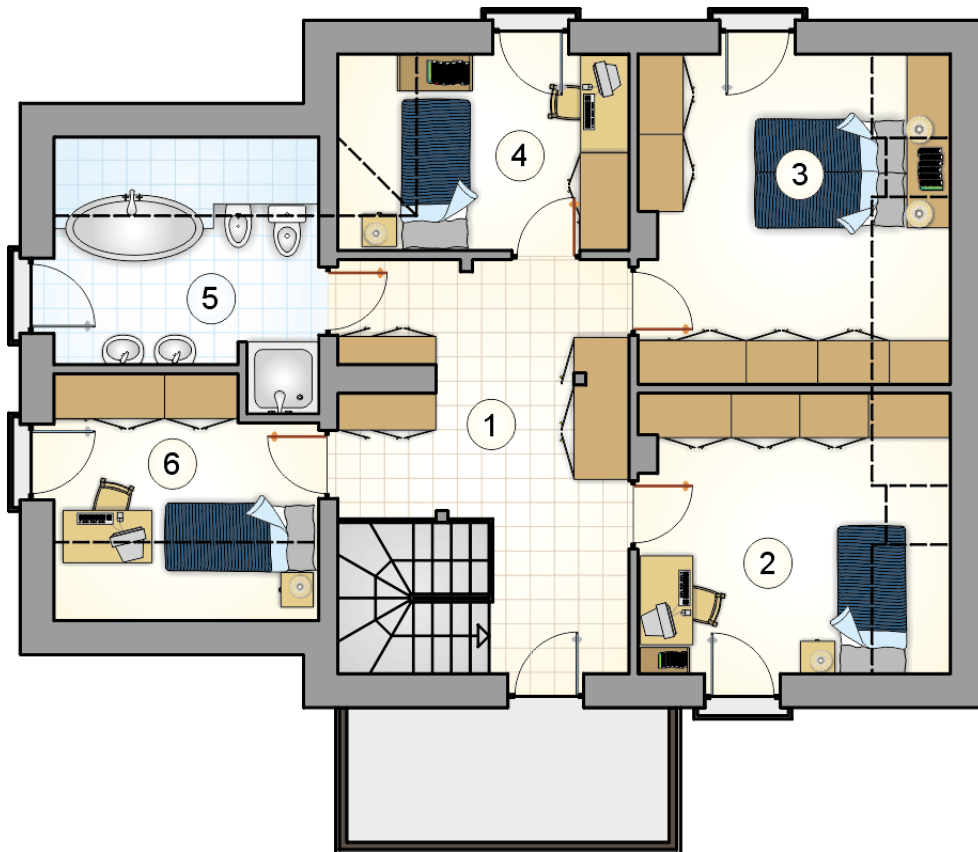
stan surowy	265 945 zł
roboty wykończeniowe	255 577 zł
instalacje	114 558 zł
koszt budowy	636 080 zł

Podane ceny są szacunkowymi cenami netto. Zapytaj o zestawienie materiałów naszego konsultanta na www.studioatrium.pl

RZUT PARTERU [m²]

1	przedsiónek	4,80
2	hall z komunikacją	10,60
3	pokój dzienny z jadalnią	33,15
4	kuchnia	10,15
5	łazienka	3,15
6	kotłownia	3,40
razem		65,25
7	garaż	22,40





RZUT PODDASZA

[m²]

1	hall z komunikacją	16,50
2	pokój	11,70
3	pokój	13,80
4	pokój	7,85
5	łazienka	7,85
6	pokój	7,45
	razem	65,15