



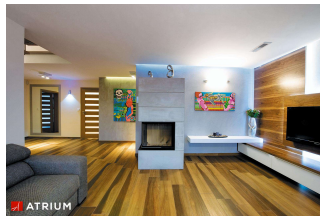
# Modelowy 138,1 m<sup>2</sup>

plus garaż 19,65 m<sup>2</sup>

Parterowy energooszczędny dom z poddaszem użytkowym, narożnym tarasem w podcieniu, z garażem

min. wymiary działki 19,55 x 24,55 m

|                      |                       |
|----------------------|-----------------------|
| pow. netto parteru   | 142,75 m <sup>2</sup> |
| pow. całkowita       | 348,35 m <sup>2</sup> |
| pow. zabudowy        | 174,15 m <sup>2</sup> |
| kubatura brutto      | 849,65 m <sup>3</sup> |
| wysokość budynku     | 7,57 m                |
| kąt nachylenia dachu | 32°                   |
| rodzaj stropu        | gęstożebrowy          |
| pow. dachu           | 269,00 m <sup>2</sup> |



## TECHNOLOGIA

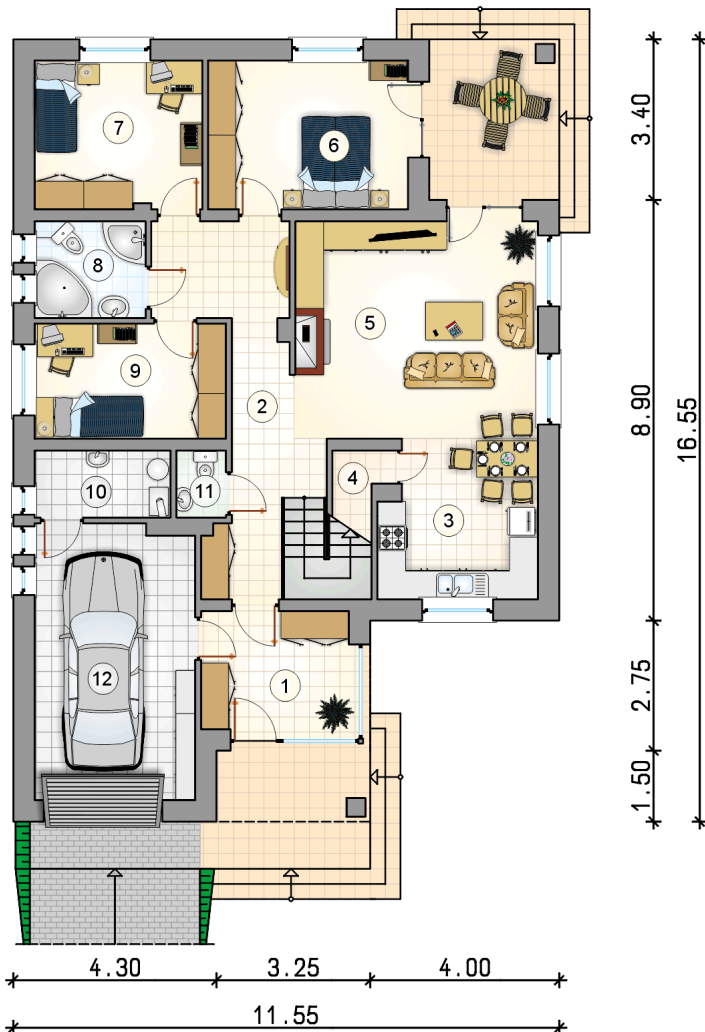
Technologia murowana: Pustak ceramiczny gr. 30 cm + ocieplenie w systemie Termo Organika. Pokrycie dachu dachówką cementową. Brama garażowa i drzwi zewnętrzne marki Hörmann.

Do tego projektu możesz wprowadzić zmiany, na które wyrazimy bezpłatną zgodę. Więcej na [www.studioatrium.pl](http://www.studioatrium.pl)

## KOSZTY BUDOWY

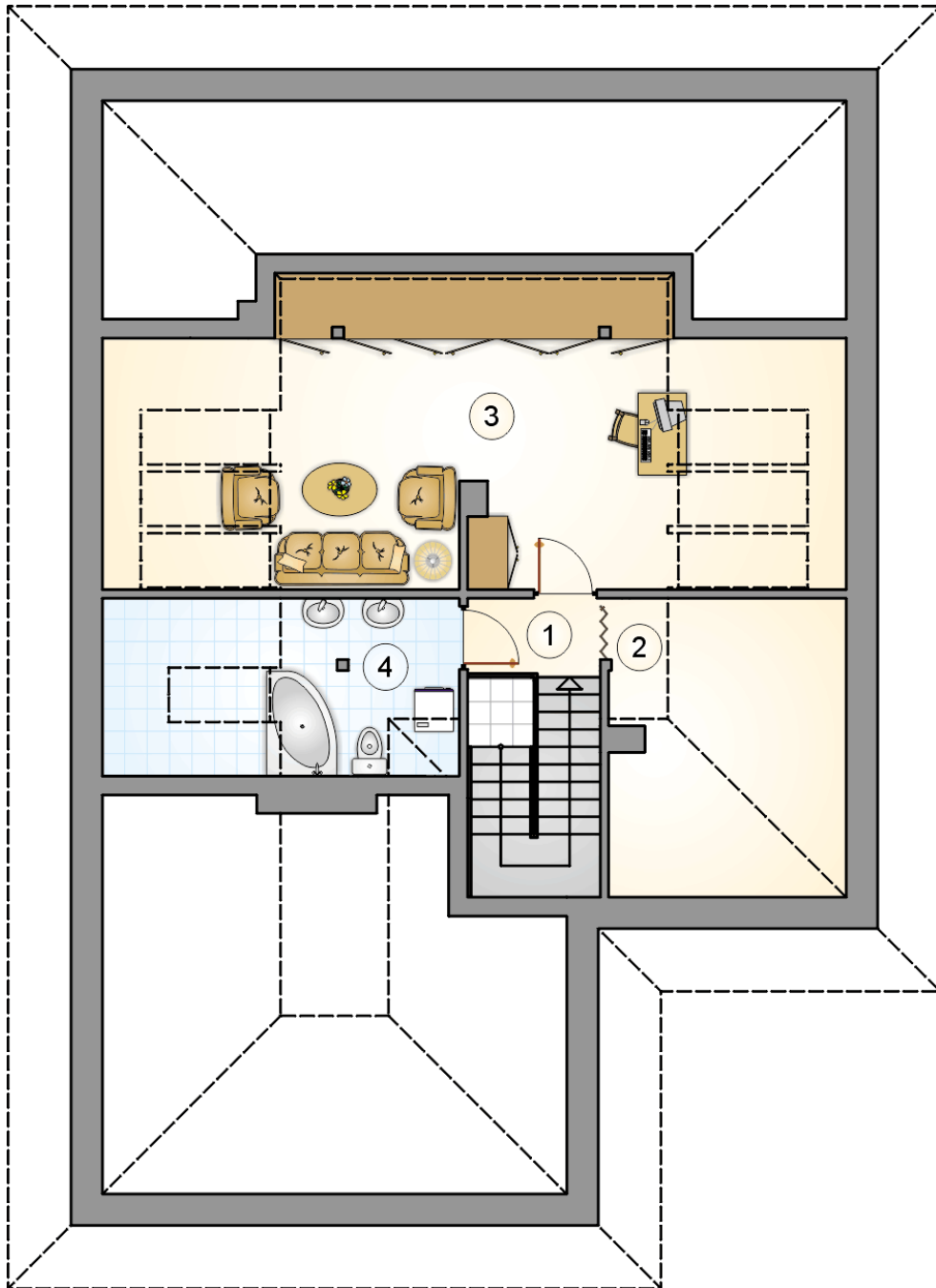
|                      |            |
|----------------------|------------|
| stan surowy          | 277 903 zł |
| roboty wykończeniowe | 267 068 zł |
| instalacje           | 119 709 zł |
| koszt budowy         | 664 680 zł |

Podane ceny są szacunkowymi cenami netto. Zapytaj o zestawienie materiałów naszego konsultanta na [www.studioatrium.pl](http://www.studioatrium.pl)



## RZUT PARTERU [m<sup>2</sup>]

|    |                    |               |
|----|--------------------|---------------|
| 1  | przedsionek        | 7,85          |
| 2  | hall z komunikacją | 14,90         |
| 3  | kuchnia z jadalnią | 10,85         |
| 4  | spizarka           | 1,45          |
| 5  | pokój dzienny      | 23,60         |
| 6  | pokój              | 13,30         |
| 7  | pokój              | 11,15         |
| 8  | łazienka           | 4,80          |
| 9  | pokój              | 9,85          |
| 10 | kotłownia          | 4,10          |
| 11 | w.c.               | 1,50          |
|    | <b>razem</b>       | <b>103,35</b> |
| 12 | garaż              | 19,65         |



RZUT PODDASZA

[m<sup>2</sup>]

|   |                    |              |
|---|--------------------|--------------|
| 1 | hall z komunikacją | 2,15         |
| 2 | schowek            | 2,25         |
| 3 | pokój              | 24,35        |
| 4 | łazienka           | 6,00         |
|   | <b>razem</b>       | <b>34,75</b> |