



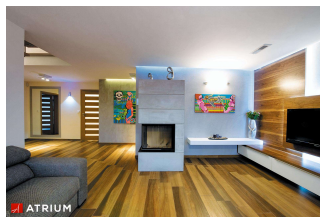
Modelowy 138,1 m²

plus garaż 19,65 m²

Parterowy energooszczędny dom z poddaszem użytkowym, narożnym tarasem w podcieniu, z garażem

min. wymiary działki 19,55 x 24,55 m

pow. netto parteru	142,75 m ²
pow. całkowita	348,35 m ²
pow. zabudowy	174,15 m ²
kubatura brutto	849,65 m ³
wysokość budynku	7,57 m
kąt nachylenia dachu	32°
rodzaj stropu	gęstożebrowy
pow. dachu	269,00 m ²



TECHNOLOGIA

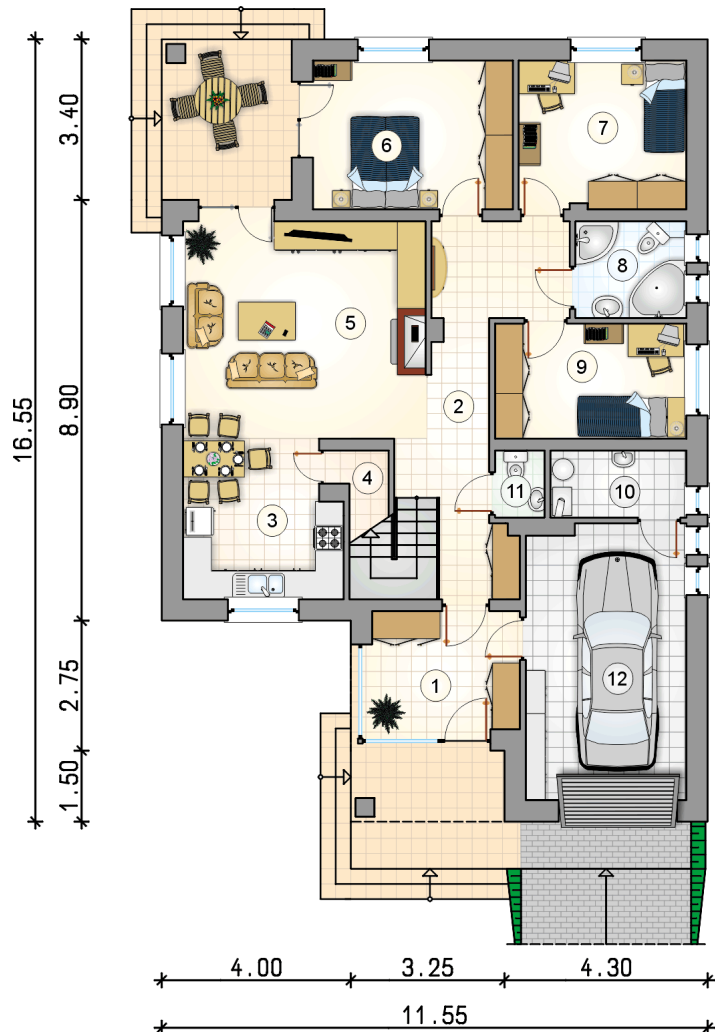
Technologia murowana: Pustak ceramiczny gr. 30 cm + ocieplenie w systemie Termo Organika. Pokrycie dachu dachówką cementową. Brama garażowa i drzwi zewnętrzne marki Hörmann.

Do tego projektu możesz wprowadzić zmiany, na które wyrazimy bezpłatną zgodę. Więcej na www.studioatrium.pl

KOSZTY BUDOWY

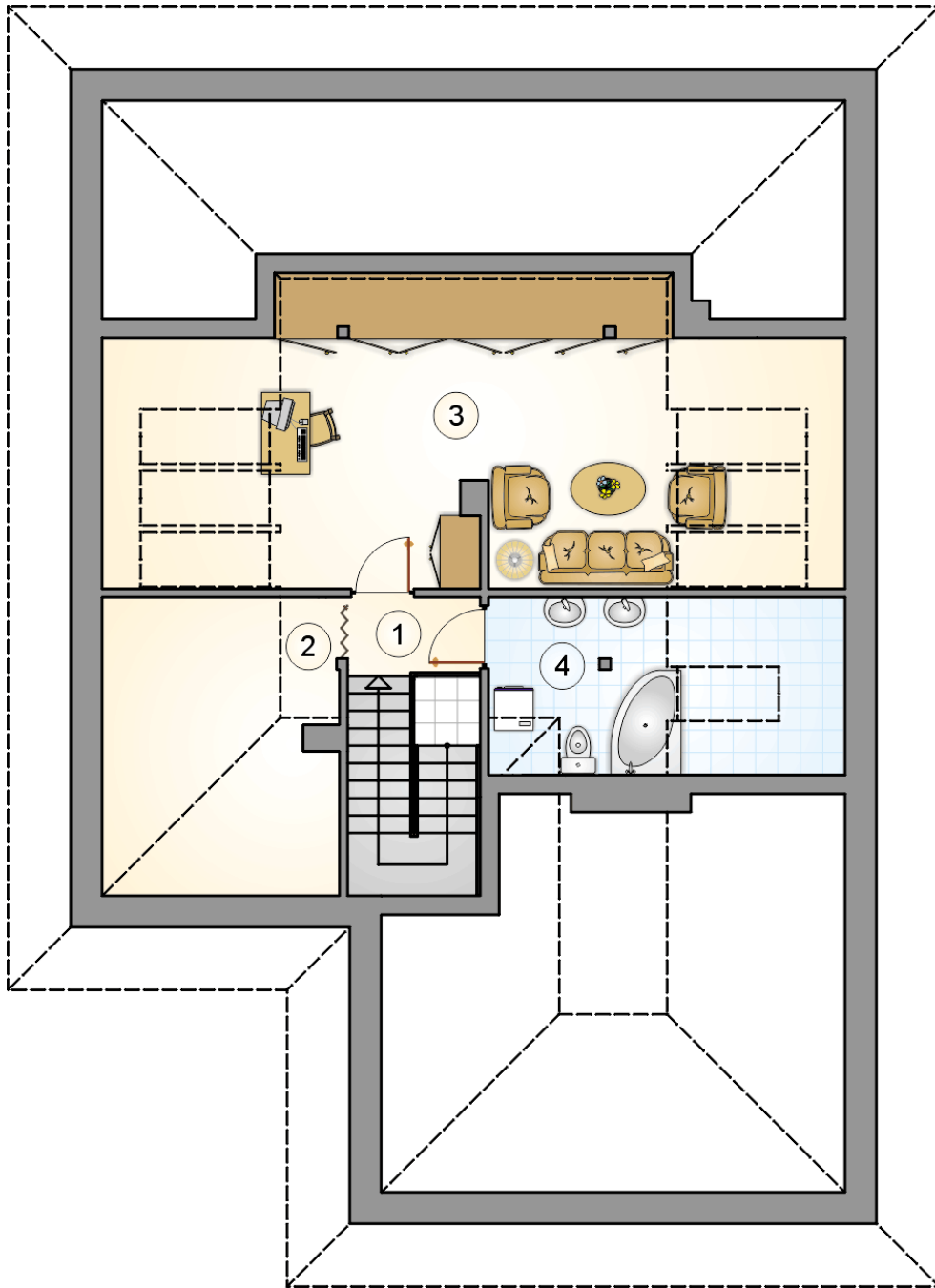
stan surowy	277 903 zł
roboty wykończeniowe	267 068 zł
instalacje	119 709 zł
koszt budowy	664 680 zł

Podane ceny są szacunkowymi cenami netto. Zapytaj o zestawienie materiałów naszego konsultanta na www.studioatrium.pl



RZUT PARTERU [m²]

1	przedsiónek	7,85
2	hall z komunikacją	14,90
3	kuchnia z jadalnią	10,85
4	spizarka	1,45
5	pokój dzienny	23,60
6	pokój	13,30
7	pokój	11,15
8	łazienka	4,80
9	pokój	9,85
10	kotłownia	4,10
11	w.c.	1,50
	razem	103,35
12	garaż	19,65



RZUT PODDASZA

[m²]

1	hall z komunikacją	2,15
2	schowek	2,25
3	pokój	24,35
4	łazienka	6,00
	razem	34,75