



ATRIUM

Modelowy II

139,6 m²

plus garaż 19,65 m²

Dom parterowy z poddaszem użytkowym i garażem, z narożnym tarasem w podcieniu

min. wymiary działki 19,55 x 24,55 m

pow. netto parteru	142,90 m ²
pow. całkowita	348,35 m ²
pow. zabudowy	174,15 m ²
kubatura brutto	849,65 m ³
wysokość budynku	7,57 m
kąt nachylenia dachu	32°
rodzaj stropu	gęstożebrowy
pow. dachu	269,00 m ²

TECHNOLOGIA

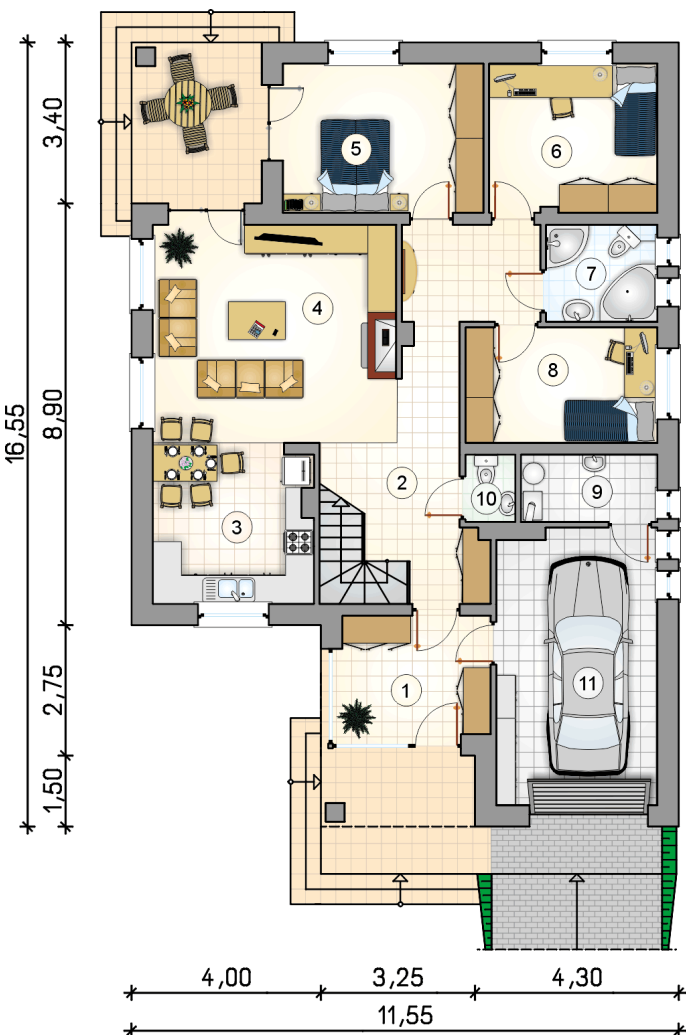
Technologia murowana: Pustak ceramiczny gr. 30 cm + ocieplenie w systemie Termo Organika. Pokrycie dachu dachówką cementową. Brama garażowa i drzwi zewnętrzne marki Hörmann.

Do tego projektu możesz wprowadzić zmiany, na które wyrazimy bezpłatną zgodę. Więcej na www.studioatrium.pl

KOSZTY BUDOWY

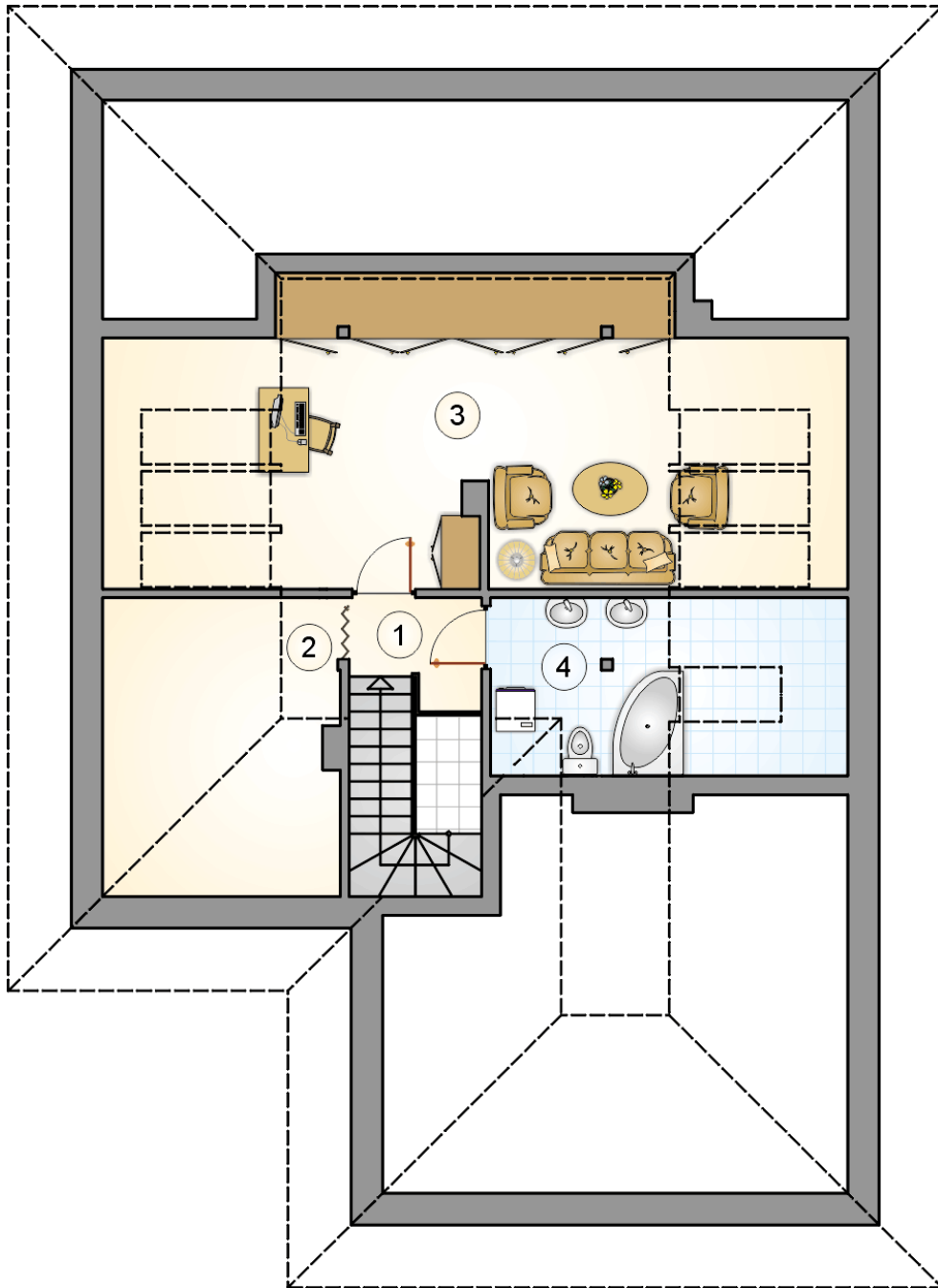
stan surowy	280 725 zł
roboty wykończeniowe	269 781 zł
instalacje	120 925 zł
koszt budowy	671 430 zł

Podane ceny są szacunkowymi cenami netto. Zapytaj o zestawienie materiałów naszego konsultanta na www.studioatrium.pl



RZUT PARTERU [m²]

1	przedsiónek	7,85
2	hall z komunikacją	17,25
3	kuchnia z jadalnią	11,25
4	pokój dzienny	23,60
5	pokój	13,30
6	pokój	11,15
7	łazienka	4,80
8	pokój	9,85
9	kotłownia	4,10
10	w.c.	1,50
	razem	104,65
11	garaż	19,65



RZUT PODDASZA

[m²]

1	hall z komunikacją	2,35
2	schowek	2,25
3	pokój	24,35
4	łazienka	6,00
	razem	34,95