



**ATRIUM**

# Modelowy II

## 139,6 m<sup>2</sup>

plus garaż 19,65 m<sup>2</sup>

Dom parterowy z poddaszem użytkowym i garażem, z narożnym tarasem w podcieniu

min. wymiary działki 19,55 x 24,55 m

pow. netto parteru	142,90 m <sup>2</sup>
pow. całkowita	348,35 m <sup>2</sup>
pow. zabudowy	174,15 m <sup>2</sup>
kubatura brutto	849,65 m <sup>3</sup>
wysokość budynku	7,57 m
kąt nachylenia dachu	32°
rodzaj stropu	gęstożebrowy
pow. dachu	269,00 m <sup>2</sup>

### TECHNOLOGIA

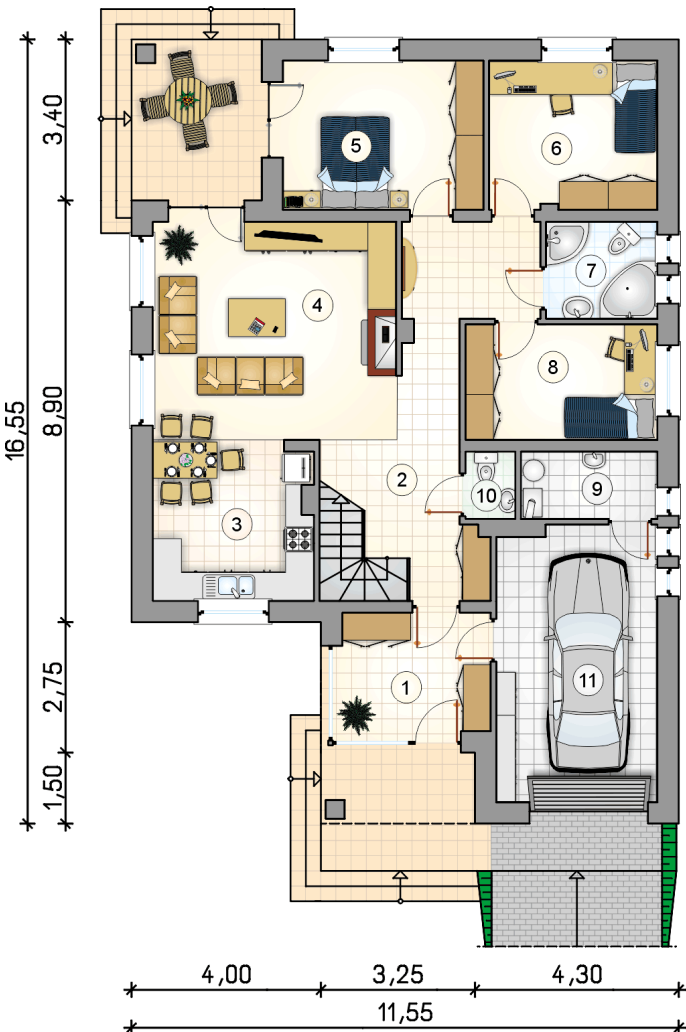
Technologia murowana: Pustak ceramiczny gr. 30 cm + ocieplenie w systemie Termo Organika. Pokrycie dachu dachówką cementową. Brama garażowa i drzwi zewnętrzne marki Hörmann.

Do tego projektu możesz wprowadzić zmiany, na które wyrazimy bezpłatną zgodę. Więcej na [www.studioatrium.pl](http://www.studioatrium.pl)

### KOSZTY BUDOWY

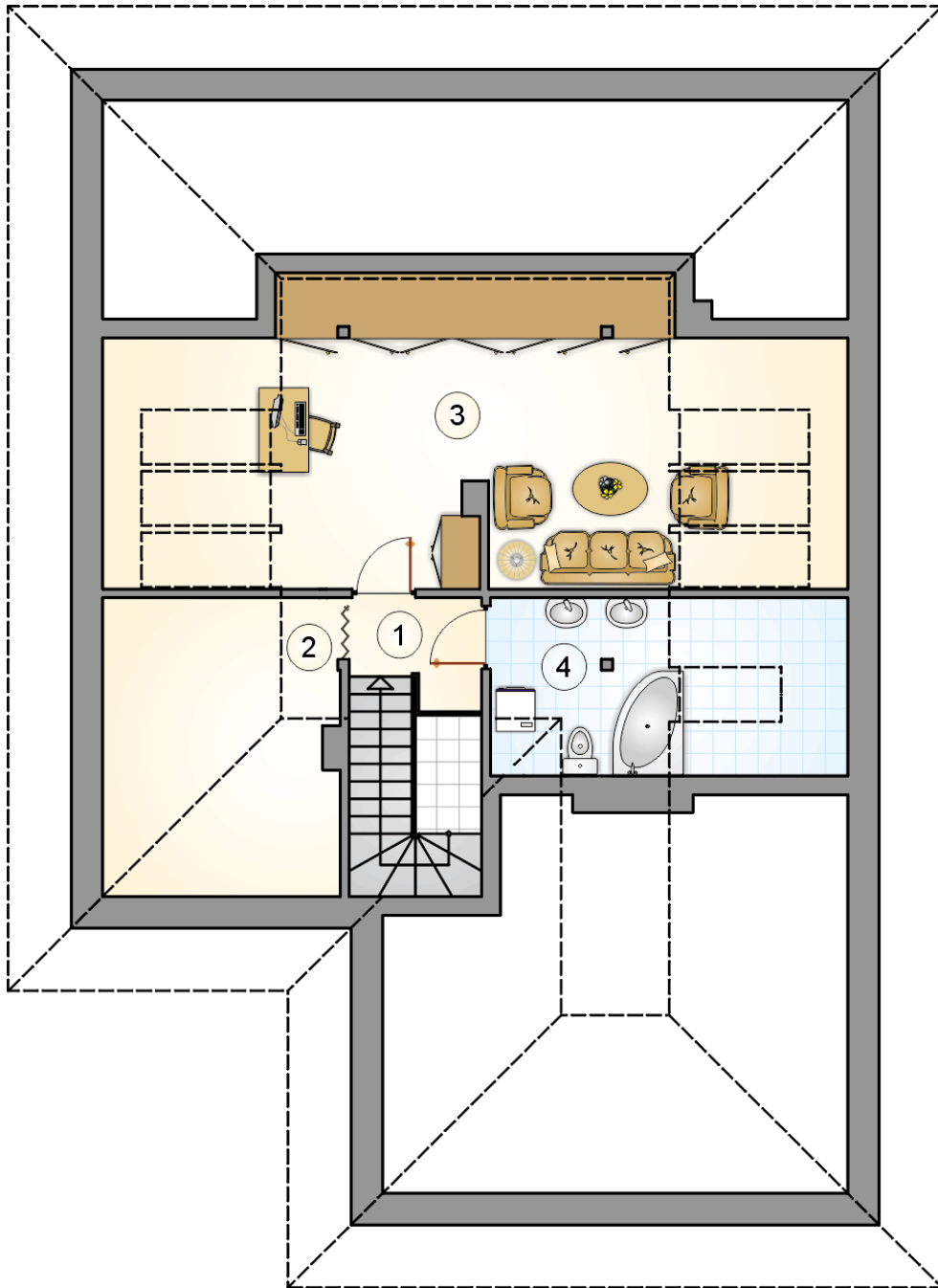
stan surowy	280 725 zł
roboty wykończeniowe	269 781 zł
instalacje	120 925 zł
koszt budowy	671 430 zł

Podane ceny są szacunkowymi cenami netto. Zapytaj o zestawienie materiałów naszego konsultanta na [www.studioatrium.pl](http://www.studioatrium.pl)



### RZUT PARTERU [m<sup>2</sup>]

1	przedsiónek	7,85
2	hall z komunikacją	17,25
3	kuchnia z jadalnią	11,25
4	pokój dzienny	23,60
5	pokój	13,30
6	pokój	11,15
7	łazienka	4,80
8	pokój	9,85
9	kotłownia	4,10
10	w.c.	1,50
	<b>razem</b>	<b>104,65</b>
11	garaż	19,65



RZUT PODDASZA

[m<sup>2</sup>]

1	hall z komunikacją	2,35
2	schowek	2,25
3	pokój	24,35
4	łazienka	6,00
	<b>razem</b>	<b>34,95</b>