

# Modelowy III

## 143,4 m<sup>2</sup>

plus garaż 39,30 m<sup>2</sup>

Dom parterowy z poddaszem użytkowym i strychem do adaptacji, z 2-stanowiskowym garażem, z narożnym tarasem w podcieniu

min. wymiary działki 22,55 x 25,3 m

|                      |                       |
|----------------------|-----------------------|
| pow. netto parteru   | 162,00 m <sup>2</sup> |
| pow. całkowita       | 400,95 m <sup>2</sup> |
| pow. zabudowy        | 200,45 m <sup>2</sup> |
| kubatura brutto      | 998,85 m <sup>3</sup> |
| wysokość budynku     | 7,57 m                |
| kąt nachylenia dachu | 32°                   |
| rodzaj stropu        | gęstożebrowy          |
| pow. dachu           | 308,00 m <sup>2</sup> |

### TECHNOLOGIA

Technologia murowana: Pustak ceramiczny gr. 30 cm + ocieplenie w systemie Termo Organika. Pokrycie dachu dachówką cementową. Brama garażowa i drzwi zewnętrzne marki Hörmann.

Do tego projektu możesz wprowadzić zmiany, na które wyrazimy bezpłatną zgodę. Więcej na [www.studioatrium.pl](http://www.studioatrium.pl)

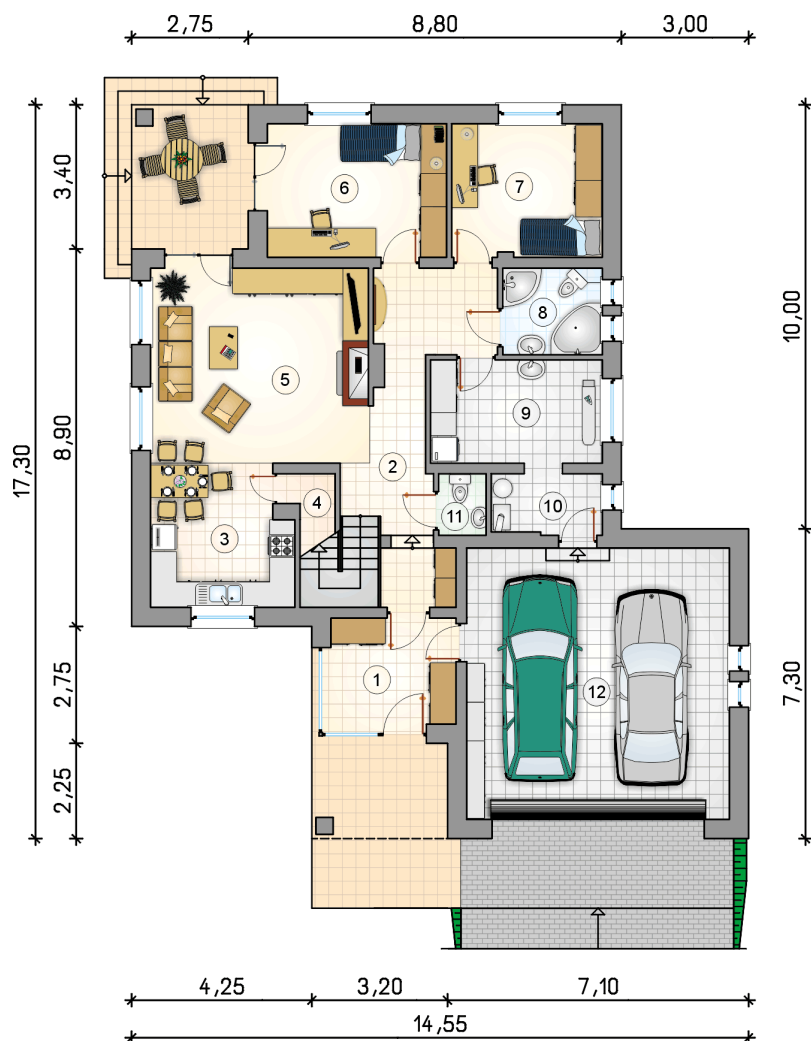
### KOSZTY BUDOWY

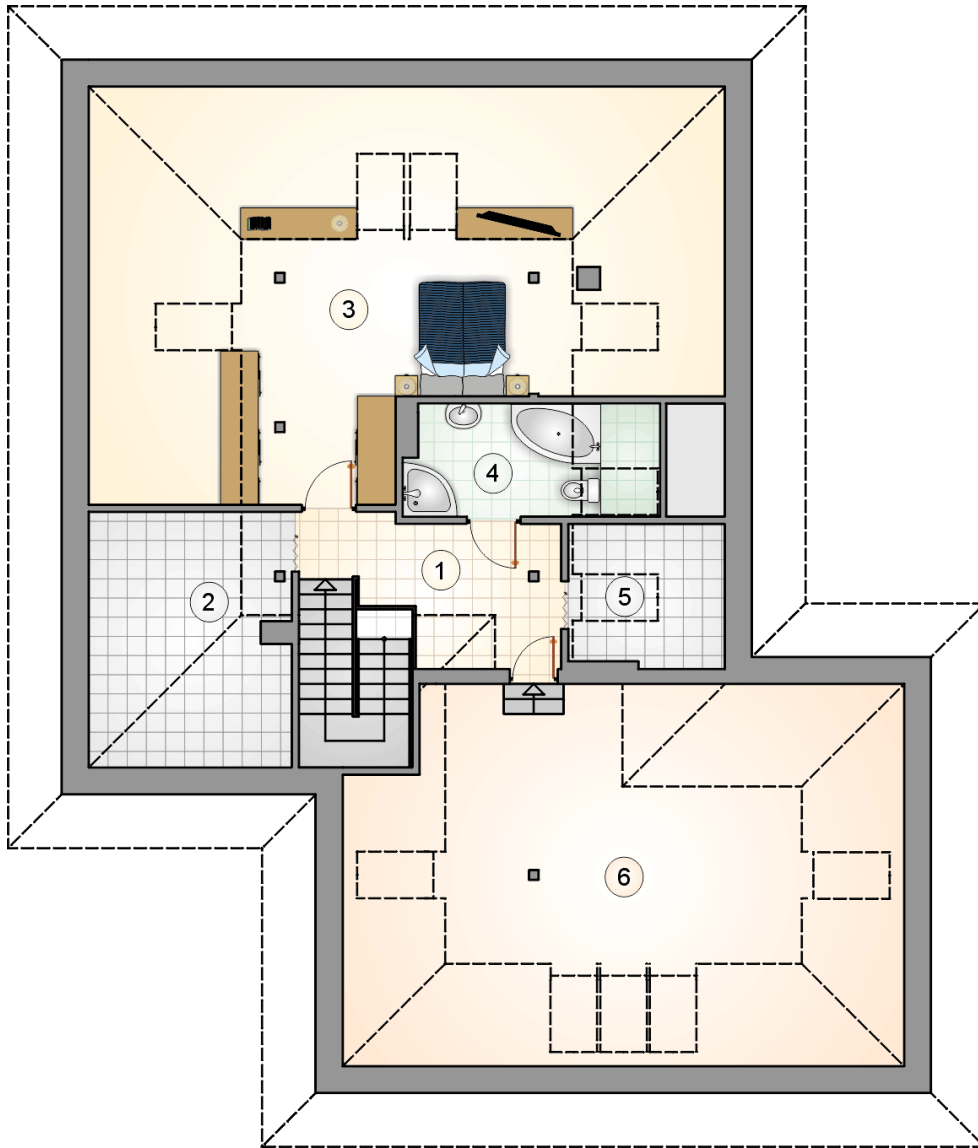
|                      |            |
|----------------------|------------|
| stan surowy          | 330 094 zł |
| roboty wykończeniowe | 317 225 zł |
| instalacje           | 142 191 zł |
| koszt budowy         | 789 510 zł |

Podane ceny są szacunkowymi cenami netto. Zapytaj o zestawienie materiałów naszego konsultanta na [www.studioatrium.pl](http://www.studioatrium.pl)

### RZUT PARTERU [m<sup>2</sup>]

|    |                    |               |
|----|--------------------|---------------|
| 1  | przedsiónek        | 7,20          |
| 2  | hall z komunikacją | 17,70         |
| 3  | kuchnia z jadalnią | 10,75         |
| 4  | spiżarka           | 1,35          |
| 5  | pokój dzienny      | 22,90         |
| 6  | pokój              | 13,10         |
| 7  | pokój              | 10,95         |
| 8  | łazienka           | 4,65          |
| 9  | pralnia            | 9,65          |
| 10 | kotłownia          | 3,65          |
| 11 | w.c.               | 1,60          |
|    | <b>razem</b>       | <b>103,50</b> |
| 12 | garaż              | 39,30         |





RZUT PODDASZA

[m<sup>2</sup>]

|   |                     |              |
|---|---------------------|--------------|
| 1 | hall z komunikacją  | 9,25         |
| 2 | schowek             | 2,20         |
| 3 | pokój               | 22,10        |
| 4 | łazienka            | 5,35         |
| 5 | schowek             | 1,00         |
|   | <b>razem</b>        | <b>39,90</b> |
| 6 | strych do adaptacji | 26,25        |